



© SFH Bildkommunikation GmbH

Durch den neuen Autobahnknoten Weidach/Bregenz hat sich die Standortqualität für die angrenzenden Gewerbebetriebe im Umfeld der Weidachstrasse stark erhöht. Auf den Grundstücken, die von den Vorarlberger Kraftwerken nicht mehr benötigt werden, entsteht zur Zeit ein neues Gewerbegebiet. Das Grundstück liegt zwischen Autobahnknoten und VKW-Zentrale.

Eine kubische zwei-geschossige Metallbox mit quadratischem Grundriss bildet den Kopfbau für diesen Bereich und definiert den Übergang von der Naturlandschaft zum Gewerbegebiet. Direkt an der Strasse befindet sich das Gebäude um den Werkhof und die Parkplätze optisch und akustisch abzuschirmen. Durch den Grundriss-Raster von 10 x 10 m wird eine flexible Nutzung auf zwei Ebenen ermöglicht. Produktion und Verwaltung wurden absichtlich nicht getrennt, sondern mit grosser optischer Transparenz und kurzen Wegen fließend untereinander verwoben.

Aluminium ist ein wichtiges Element in der Schildererzeugung und hat somit in der Verwendung als Fassadenverkleidung einen symbolischen Bezug zur Produktion. Mit speziell entwickelten gekanteten Fassadenprofile in Alu natur, Aluminium-Lamellen und Alu-Fenster wurde dieser Grundgedanke in einer möglichst feinen Strukturierung des ruhigen, klar definierten Baukörpers umgesetzt. Die tragende Konstruktion ist als Stahlbetonskelett ausgeführt.

Edit 08/2013: Glatz Schilder und Huber GmbH fusionierten im Jahr 2012. Der Produktionsbetrieb „Glatz Schilder“ wurde in der Folge stillgelegt.

Produktionsbetrieb „Glatz Schilder“

Weidachstrasse 14
6900 Bregenz, Österreich

ARCHITEKTUR

Gerhard Hörburger

BAUHERRSCHAFT

Glatz Unternehmensgruppe GmbH

TRAGWERKSPLANUNG

Mader & Flatz

FERTIGSTELLUNG

2000

SAMMLUNG

Architekturzentrum Wien

PUBLIKATIONSdatum

4. Juni 2001



© SFH Bildkommunikation GmbH



© SFH Bildkommunikation GmbH

Produktionsbetrieb „Glatz Schilder“

DATENBLATT

Architektur: Gerhard Hörburger

Mitarbeit Architektur: Wolfgang Reitbrugger

Bauherrschaft: Glatz Unternehmensgruppe GmbH

Tragwerksplanung: Mader & Flatz

Fotografie: SFH Bildkommunikation GmbH

Elektro-Planung: Peter Hämmerle, Lustenau

Haustechnik-Planung: Pflügl + Roth, Bregenz

Maßnahme: Neubau

Funktion: Gemischte Nutzung

Planung: 1999

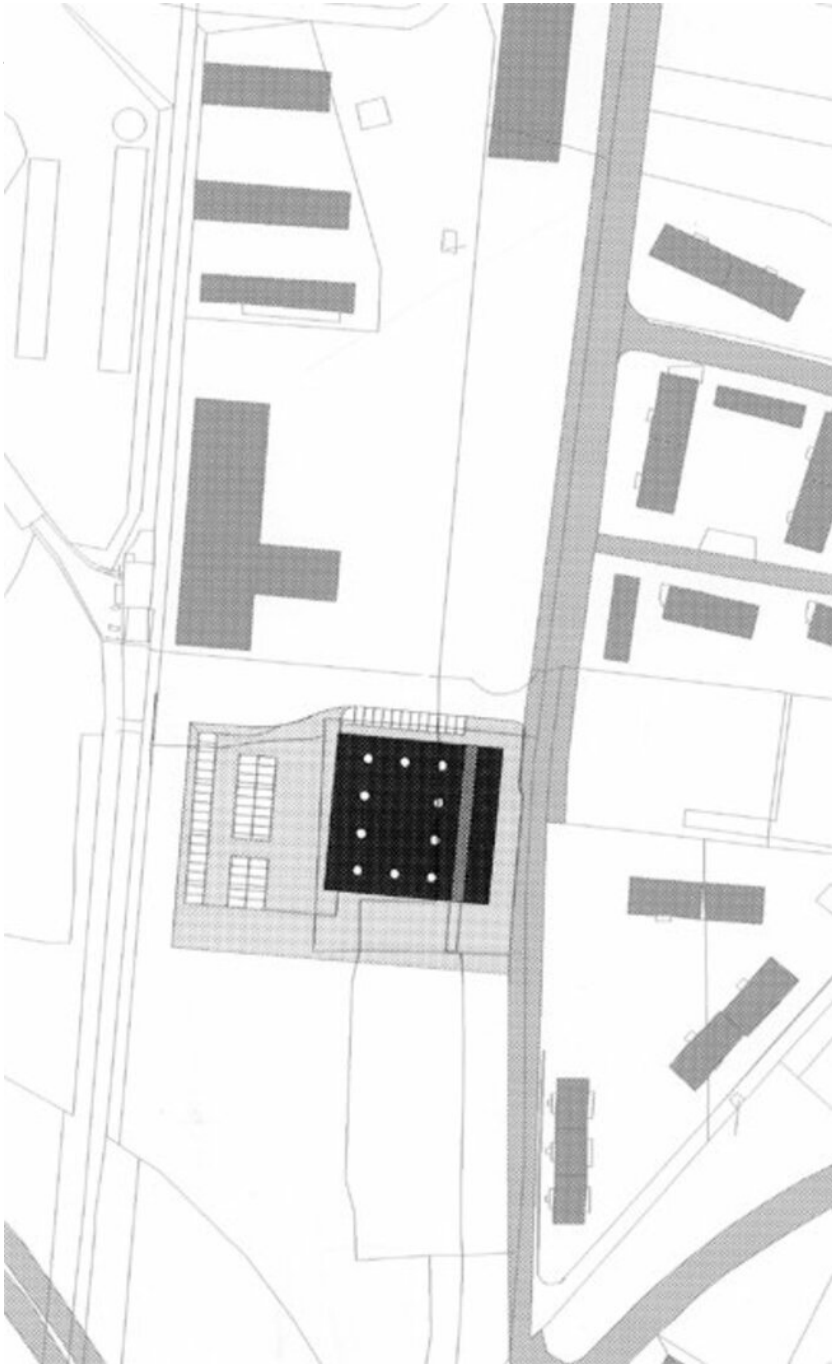
Ausführung: 1999 - 2000

Produktionsbetrieb „Glatz Schilder“

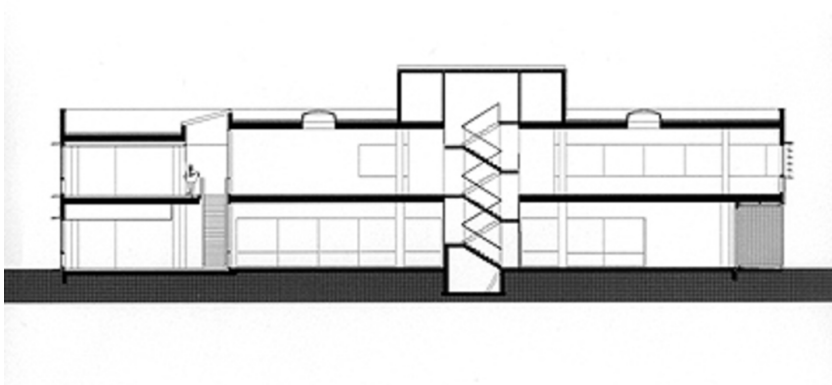


Grundriss OG

Produktionsbetrieb „Glatz Schilder“



Lageplan



Schnitt