



© Karl Heinz

Die über hundert MPreis-Märkte zeigen bei gemeinsamen, strukturellen Eckdaten die individuellen Handschriften und Interpretationen von mehr als einem Dutzend der besten Tiroler Architekten; sie sind jeweils für die spezifische Lage und Nachbarschaft maßgeschneidert. Ein weiterer Aspekt, der dieses Unternehmen von anderen unterscheidet, ist das Bemühen, dem Konsumaspekt ergänzende Funktionen anzugliedern oder die Bauten bereits im Konzept für eine Erweiterung oder Überlagerung mit anderen Nutzungen auszurichten. Als einer der ersten bringt der Bau in Barwies eine solche Hybrid-Lösung. Massiver Sockel und leichte, aufgelockerte Dachkontur sind ja HMS-Standards. Das Hausprofil reagiert hier aber besonders lebhaft auf die Sicht- und Sonnenwinkel. An der Südseite ist das Warenlager ins fallende Terrain abgesenkt und dem Markt eine Wohntage mit Panoramablick aufgesetzt: funktionell und formal ein überzeugender Auftakt des Ortes. (aus: Bauen in Tirol seit 1980, Otto Kapfinger)

## MPreis Barwies

Bundesstraße 269b  
6414 Mieming, Österreich

ARCHITEKTUR

**Heinz & Mathoi & Strelt**

BAUHERRSCHAFT

**MPreis**

TRAGWERKSPLANUNG

**Christian Aste**

FERTIGSTELLUNG

**1993**

SAMMLUNG

**aut. architektur und tirol**

PUBLIKATIONSdatum

**14. September 2003**



**MPreis Barwies**

DATENBLATT

Architektur: Heinz & Mathoi & Strelt (Karl Heinz, Dieter Mathoi, Jörg Strelt)

Mitarbeit Architektur: Erich Wucherer

Bauherrschaft: MPREIS

Tragwerksplanung: Christian Aste

Funktion: Konsum

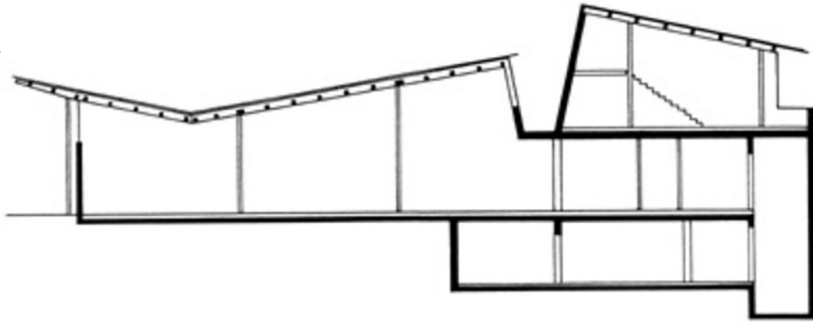
Ausführung: 1992 - 1993

PUBLIKATIONEN

Otto Kapfinger: Bauen in Tirol seit 1980, Ein Führer zu 260 sehenswerten Bauten,  
Hrsg. aut. architektur und tirol, Verlag Anton Pustet, Salzburg 2002.

AUSZEICHNUNGEN

mip Auswahl 99/00



**MPreis Barwies**

Schnitt