



© Hertha Hurnaus

Ein kleines Haus sollte durch einen Anbau auf 160 m² Wohnfläche vergrößert werden. Die bestehende Bausubstanz wurde vollkommen ausgeräumt und die westseitige Außenwand abgebrochen. In diesem Bereich wurde eine verkleidete Stahlskelettkonstruktion vorgestellt, die alle Erfordernisse in einem Schwung erfüllt: Eine einseitig auf einer Betonwand aufgelagerte Scheibe, die sich wie eine Locke verformt.

Die Locke nimmt das Niveau der bestehenden Bestandsdecke auf und führt sie ins Freie weiter. An der strassenseitigen Außenecke neigt sie sich zum Boden. Einerseits als statisches Auflager, andererseits zur Verbindung der Geschoße. In diese Schräge ist ein Loch eingeschnitten, durch das die Seiten der Scheibe gewechselt werden können. Nachdem sie den Boden berührt hat, steigt sie senkrecht nach oben und wird zur Wand, um dann wieder in die Neigung des bestehenden Dachs zu knicken und so die Überdeckung der Innenstiege zu bilden.

Die Locke macht vieles. Sie erzeugt den grosszügigen Wohnbereich, der durch seine seitlichen Verglasungen den Garten ins Haus herein zieht. Darüber ist sie Terrasse vor Bad und Schlafzimmer. Sie ist Innen- und Außenstiege und verbindet die Ebenen untereinander und den Garten mit der Terrasse. (Text: Architekten)

einöde - Einfamilienhaus

Einöde 18
2511 Pfaffstätten, Österreich

ARCHITEKTUR
pool Architektur

BAUHERRSCHAFT
**Birgit Kohlmaier-Schacht
Peter Kohlmaier**

TRAGWERKSPLANUNG
**Miklautz, Jarbonig & Schnattler ZT
GmbH**

FERTIGSTELLUNG
2002

SAMMLUNG
Architekturzentrum Wien

PUBLIKATIONSdatum
5. September 2002



© Hertha Hurnaus



© Hertha Hurnaus



© Hertha Hurnaus

einöde - Einfamilienhaus

DATENBLATT

Architektur: pool Architektur (Axel Linemayr, Florian Wallnöfer, Evelyn Rudnicki, Christoph Lammerhuber)

Mitarbeit Architektur: Benjamin Konrad, Sébastien Scullier

Bauherrschaft: Birgit Kohlmaier-Schacht, Peter Kohlmaier

Tragwerksplanung: Miklautz, Jarbonig & Schnattler ZT GmbH

Fotografie: Hertha Hurnaus

Funktion: Einfamilienhaus

Planung: 2000

Ausführung: 2001 - 2002

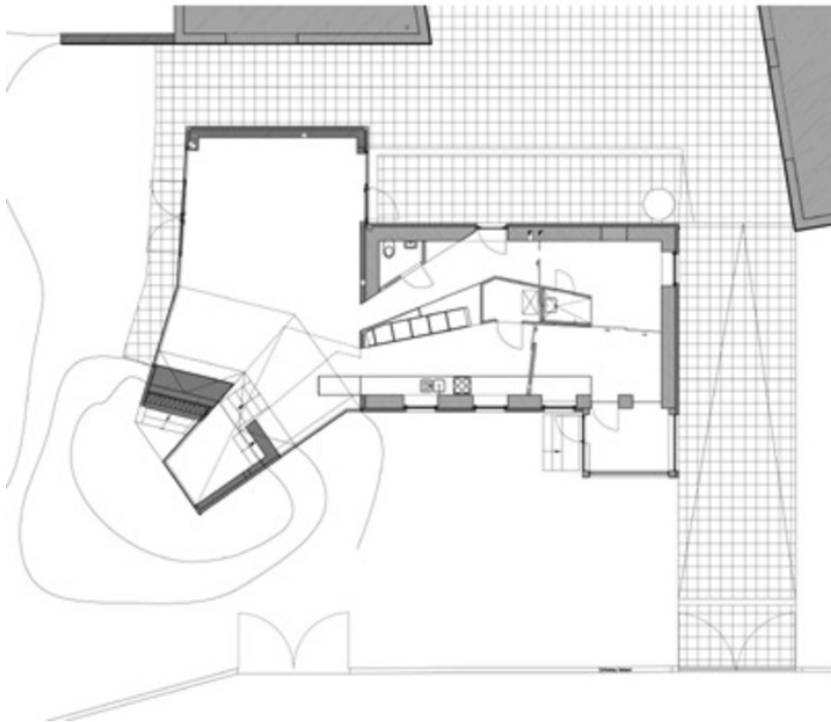
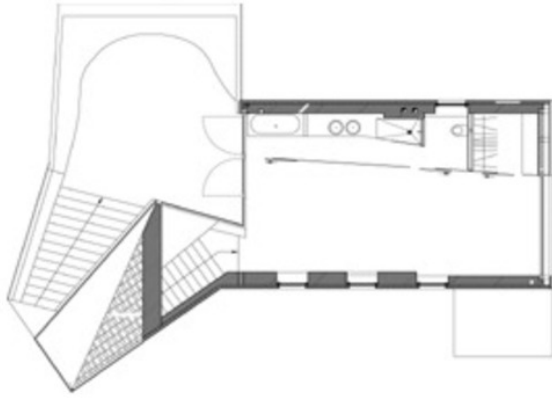
PUBLIKATIONEN

ORTE. Architektur in Niederösterreich II. 1997-2007, Hrsg. Marcus Nitschke, Walter Zschokke, SpringerWienNewYork, Wien 2006.



© Hertha Hurnaus

einöde - Einfamilienhaus



Projektplan