



© Stefan Schmid

Volksschule - Sanierung und Erweiterung

Bahnhofstrasse 7
6175 Kematen in Tirol, Österreich

ARCHITEKTUR

Erich Gutmorgeth

BAUHERRSCHAFT

Gemeinde Kematen

TRAGWERKSPLANUNG

Alfred Brunensteiner

FERTIGSTELLUNG

2001

SAMMLUNG

Architekturzentrum Wien

PUBLIKATIONSdatum

14. September 2003



Die ausgebreiteten Flügel des ehemaligen Satteldachs lassen Licht, Luft und Landschaft ins Haus: hier, im transparenten Penthouse der sanierten und erweiterten Volksschule in Kematen kommt die reformpädagogische Lockerung und neue Weltoffenheit der Schule am deutlichsten zum Ausdruck.

Durch einfaches Entfernen der Gläser entsteht eine Grossraumsituation, in der es keine konventionelle Klassentrennung gibt, sondern mehrere Jahrgänge miteinander und voneinander lernen (können, sollen...).

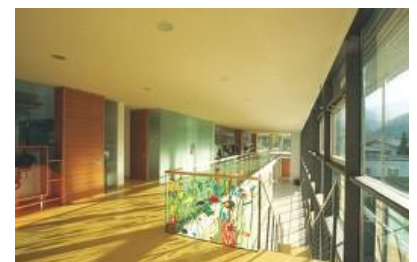
Aber auch in den übrigen Geschoßen des Bestandes ist für Weite, Durchlässigkeit und Bewegungsfreiheit gesorgt. Das monotone Auf und Ab einer linearen, ausschließlich künstlich belichteten Gangerschließung ist einem tageslichtreichen „Rundlauf“ mit Begegnunginseln gewichen, die dank der grossflächigen Fassadenverglasung ebenfalls einen intensiven Bezug zum Außenraum ermöglichen. Das vollständig „freigeschaufelte“ Kellergeschoß ist als vollwertiges Erdgeschoss zu nutzen, das nun ebenfalls nicht an Lichtmangel zu leiden hat. Die Schule hat durch gezieltes Öffnen der vorhandenen Struktur nicht nur über den Dächern, sondern auch zu ebener Erde in räumlicher und atmosphärischer Hinsicht gewonnen. (Text: Gabriele Kaiser)



© Stefan Schmid



© Stefan Schmid



© Stefan Schmid

Volksschule - Sanierung und Erweiterung

DATENBLATT

Architektur: Erich Gutmorgeth

Mitarbeit Architektur: Stefan Schmid

Bauherrschaft: Gemeinde Kematen

Tragwerksplanung: Alfred Brunensteiner

Fotografie: Stefan Schmid

Bauabwicklung: Otmar Oswald, Karl Stecher

Maßnahme: Revitalisierung, Erweiterung

Funktion: Bildung

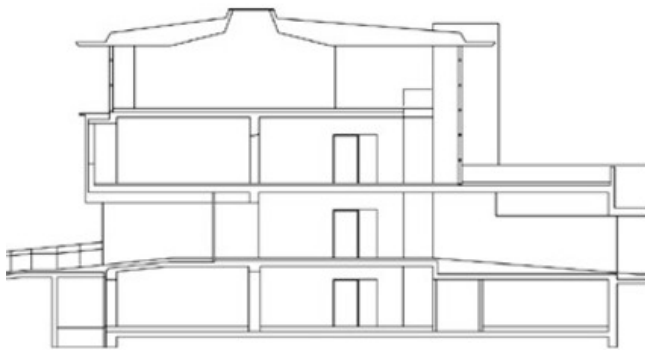
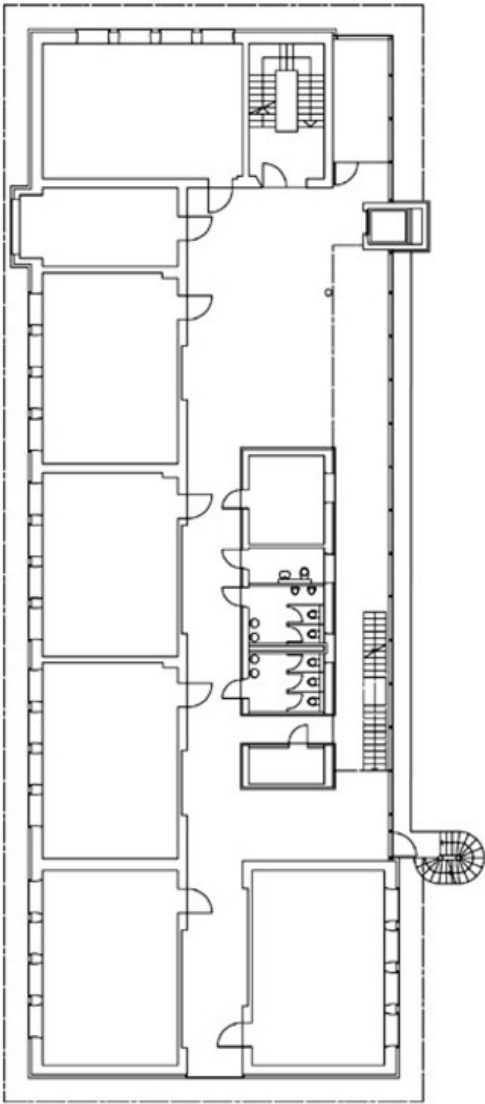
Planung: 1999

Fertigstellung: 2001



© Stefan Schmid

Volksschule - Sanierung und
Erweiterung



Projektplan