



© Ignacio Martinez

Das Wohnhaus liegt in einem heterogen bebauten Gebiet mit grossen Gewerbebauten und Reihenhäusern sowie dem zusätzlichen Nachteil der nahe vorbei führenden Autobahn. Auf diese massiven äusseren Einflüsse antwortet der Entwurf mit einem Innenhof als Zentrum des Hauses, um den sich die Wohn- und Schlafräume auf beiden Geschoßen gruppieren. Das Atrium selbst kann durch ein grosses Schiebetor in seiner Intimität und Stimmung verändert werden und lässt auch den Bezug zur offenen Landschaft zu.

Dem offenen Raumkonzept liegt die Idee einer inneren Erweiterbarkeit zugrunde. Durch den späteren möglichen Ausbau der Galerie und des Luftraumes kann im derzeit für zwei Personen entworfenen Haus bei Bedarf zusätzlicher Raum geschaffen werden. Das kubische Erscheinungsbild des Gebäudes ist einerseits Ausdruck dieses inneren Konzeptes, zum anderen stellt es die Reaktion auf die gewerblich genutzte Umgebung dar. Dabei akzentuiert der horizontale Fassadenrost aus Lärchenholz die Lage des Gebäudes im Spannungsfeld zwischen Wohn- und Gewerbegebiet.

Auf einer massiven Bodenplatte wurde das Haus als Holzkonstruktion mit vorgefertigten Wandelementen errichtet. Decken und Dach wurden vor Ort gefertigt. Sämtliche Umfassungsbauteile sind hinterlüftet und mit Zellulose und Schafwolle gedämmt. Durch die sehr guten Wärmedämmwerte der Außenfassaden, einer Dreifachverglasung sowie einer kontrollierten Be- und Entlüftung konnte der Energiebedarf auf ein Minimum reduziert werden. (07.05.2001)

## Haus K.

Lirerstrasse  
6844 Altach, Österreich

ARCHITEKTUR  
**Markus Thurnher**

TRAGWERKSPLANUNG  
**gbd ZT GmbH**

FERTIGSTELLUNG  
**1998**

SAMMLUNG  
**Architekturzentrum Wien**

PUBLIKATIONSdatum  
**14. September 2003**



© Ignacio Martinez



© Ignacio Martinez



© Ignacio Martinez

**Haus K.**

DATENBLATT

Architektur: Markus Thurnher  
Tragwerksplanung: gbd ZT GmbH  
Fotografie: Ignacio Martinez

Haustechnik-Planung: GMI Ingenieure, Dornbirn

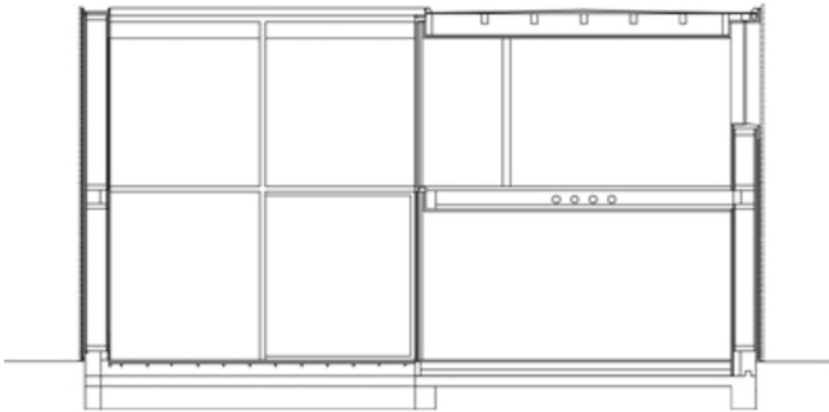
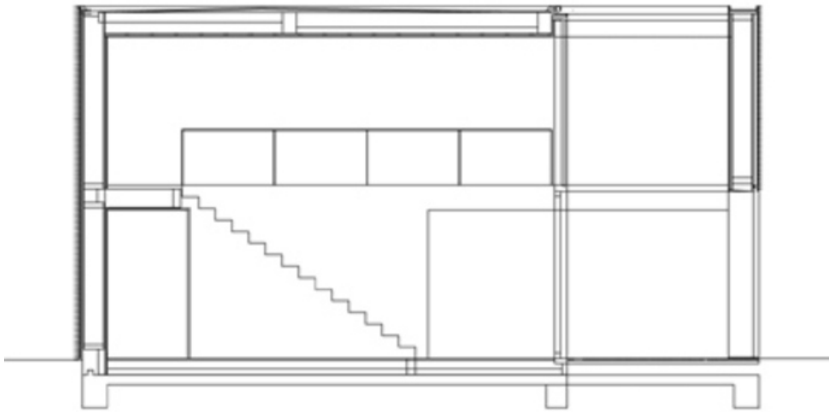
Maßnahme: Neubau  
Funktion: Einfamilienhaus

Planung: 1998  
Fertigstellung: 1998

PUBLIKATIONEN

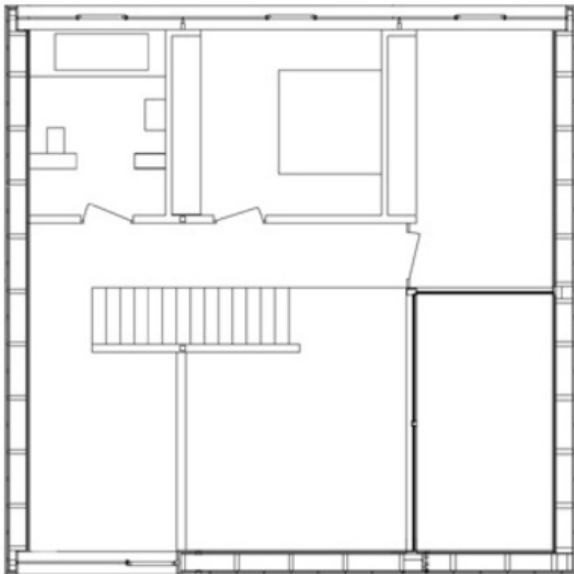
Klaus-Peter Gast: Wohn-Pläne, Neue Wege im Wohnhausbau, Birkhäuser Verlag,  
Basel/Berlin/Boston 2005.

Haus K.



Grundriss EG, OG

Haus K.



Schnitte