



© Günter Richard Wett

Auf das komplizierte und beengte Grundstück im Bregenzerwald reagierten die Architekten mit einer geometrischen Grundfigur in Form einer dreigeschossigen Box, deren unterste Schicht mit ihrer südseitig „herausgezogenen Schublade“ einen geschützten Innenhof umfängt. Der hier strukturell und metaphorisch eingang gesetzte Prozess einer „tektonischen Verschiebung“ von Teilen der Box kommt in der Wahl der Materialien und Oberflächentexturen zusätzlich zum Ausdruck: die äussere Hülle wird – standortgemäss - von einer vertikalen Holzstülpchalung gebildet, sandgestrahlte Betonflächen markieren die Bruchstellen der Baukörper, und Glasflächen verweisen auf das fluide, freigelegte Innere der Box. Das soziale und „öffentliche“ Leben entfaltet sich im zum Hof und zur Umgebung geöffneten Erdgeschoss. Hier bilden die Therapieräume, das Eltern-Kind-Zentrum, die Mehrzweckräume sowie die Verwaltung ein locker durchmisches Nutzungsgefüge. In den „privaten“ Obergeschossen hingegen sind die 30 Pflegezimmer mit ihren wohnlichen Dielen angeordnet, die sich von den öffentlichen Bereichen durch differenzierte Fensteröffnungen und auch in der Farbgestaltung unterscheiden. Das Planungsteam mit Büros in Graz und Innsbruck hat für dieses elementare Erstlingswerk den Bauweltpreis 2003 erhalten. (Text: Gabriele Kaiser)

## Sozialzentrum Bezau

Platz 375  
6870 Bezau, Österreich

ARCHITEKTUR  
**dreiplus Architekten**  
**Ralph Broger**

BAUHERRSCHAFT  
**Gemeindeverband Bezau / Mellau / Reuthe**

TRAGWERKSPLANUNG  
**Rudhart + Gasser**

FERTIGSTELLUNG  
**2001**

SAMMLUNG  
**Architekturzentrum Wien**

PUBLIKATIONSdatum  
**23. November 2003**



© Günter Richard Wett



© Günter Richard Wett



© Günter Richard Wett

## Sozialzentrum Bezau

### DATENBLATT

Architektur: dreiplus Architekten (Thomas Heil, Bernd Federspiel, Michael Ohneberg),  
Ralph Broger

Mitarbeit Architektur: Fritz Feuerstein (BL)

Bauherrschaft: Gemeindeverband Bezau / Mellau / Reuthe

Tragwerksplanung: Rudhart + Gasser

Bauphysik: Lothar Künz

Haustechnik / Heizung, Lüftung, Sanitär: Werner Dür

Haustechnik / Elektro: Ingenieurbüro Meusburger

Fotografie: Günter Richard Wett

Funktion: Gesundheit und Soziales

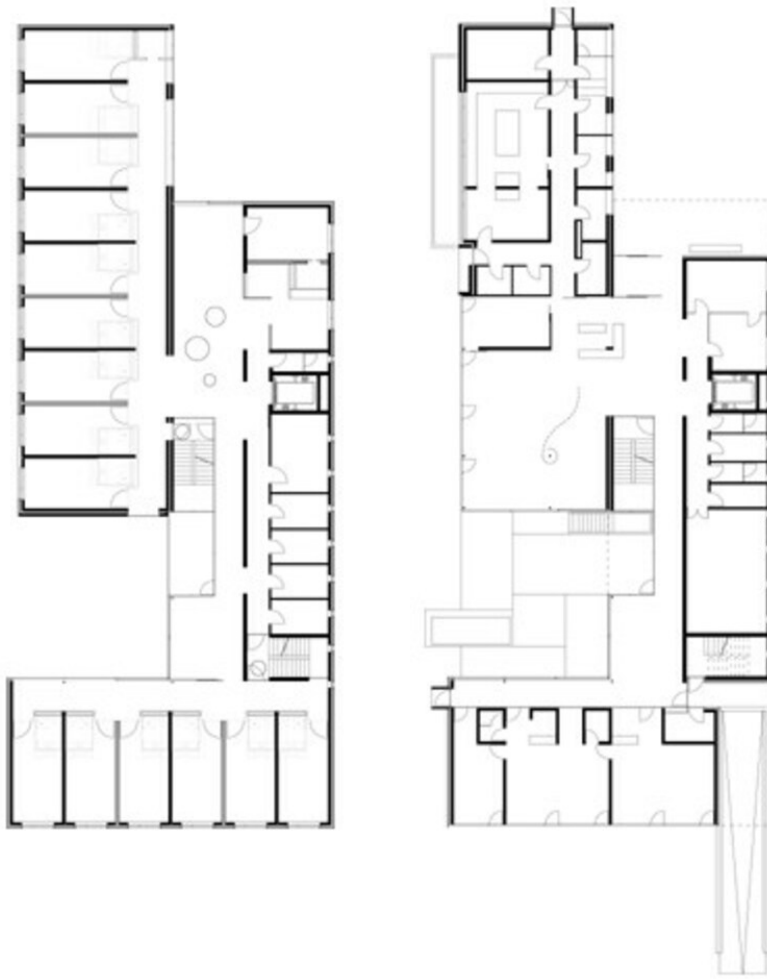
Planung: 1999 - 2000

Ausführung: 2000 - 2001



© Günter Richard Wett

Sozialzentrum Bezau



Projektplan