



© Rupert Steiner

„Der Weg zur Einfachheit war nie der einfachste, die Einfachheit immer ein Konzentrat der Vielfalt“, schrieb Friedrich Achleitner vor rund einem Jahrzehnt über das bisherige Werk des Architekten, der noch bei Ernst A. Plischke und Roland Rainer studiert hatte und sich im Laufe seiner Berufspraxis vor allem im Wohnbau - etwa mit der Wohnarche in Atzgersdorf - kontinuierlich in einem formalen und programmatischen Klärungsprozess profilieren konnte.

Der Entwurf für dieses Einfamilienhaus ist in seiner die klassische Moderne reflektierenden Konzeption mit dem zwei Jahre vorher ebenfalls in Klosterneuburg entstandenen Haus Stockinger zu vergleichen, jedoch konnte der Architekt hier unter günstigeren Grundstücksbedingungen ans Werk gehen. Das klare horizontale Alternieren von Wand und Öffnung anhand durchgehender und umlaufender Fensterbänder bzw. Brüstungs- und Parapetschürzen setzt dem leichtem Hangverlauf eine in sich ruhende und festigende Ausgleichsbewegung entgegen.

Richtung Hangrücken öffnet sich ein den Freiraum intimisierender Patio, und eine ebenfalls großzügig ausgebildete Verbindungsspanne der Nebenräume schafft eine ausgewogene Raumfigur, die sowohl die Exklusivität des Ausblicks wirkungsvoll fasst als auch den Bedürfnissen des Rückzugs einen eindeutigen Rahmen verleiht. (Text: Gabriele Kaiser)

## Einfamilienhaus

Peter Rosseggergasse 44-46  
3400 Klosterneuburg, Österreich

ARCHITEKTUR

**Walter Stelzhammer**

BAUHERRSCHAFT

**Kurt Herpel**

TRAGWERKSPLANUNG

**Fröhlich & Locher und Partner**

FERTIGSTELLUNG

**2000**

SAMMLUNG

**Architekturzentrum Wien**

PUBLIKATIONSdatum

**14. Februar 2002**



© Rupert Steiner



© Rupert Steiner



© Rupert Steiner

## Einfamilienhaus

### DATENBLATT

Architektur: Walter Stelzhammer

Mitarbeit Architektur: Gerhard Grötzl (BL), Waltraud Maier

Bauherrschaft: Kurt Herpel

Tragwerksplanung: Fröhlich & Locher und Partner

Fotografie: Rupert Steiner

Bauphysik: Gerhard Grötzl, Wien

Funktion: Einfamilienhaus

Planung: 1997

Ausführung: 1998 - 2000

### PUBLIKATIONEN

ORTE. Architektur in Niederösterreich II. 1997-2007, Hrsg. Marcus Nitschke, Walter Zschokke, SpringerWienNewYork, Wien 2006.

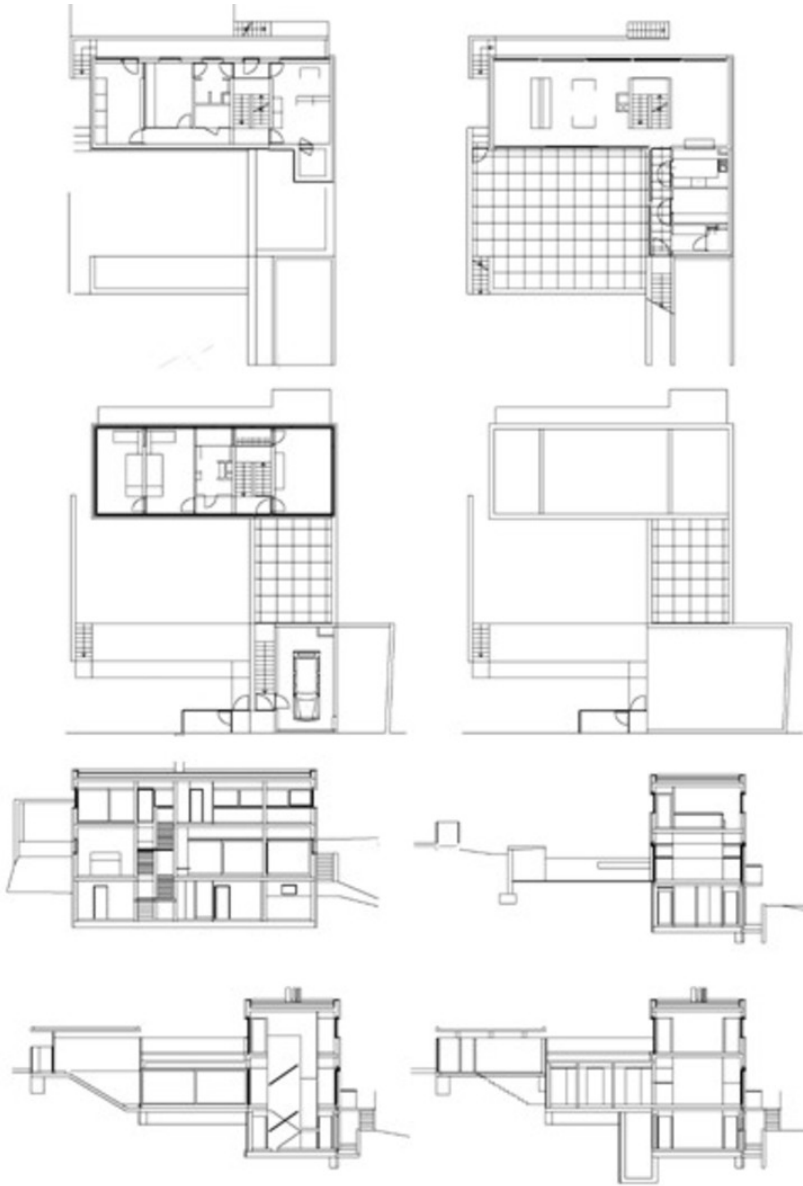
### WEITERE TEXTE

Das Zuschalten des Außenraums, Judith Eiblmayr, Spectrum, Samstag, 16. September 2000



© Rupert Steiner

Einfamilienhaus



Grundriss EG