



© Sina Baniahmad

Patiohaus

1160 Wien, Österreich

ARCHITEKTUR
THALERHALER

FERTIGSTELLUNG
2002

SAMMLUNG
Architekturzentrum Wien

PUBLIKATIONSdatum
14. September 2003



Ein kleines Patiohaus mit „inneren Werten“: Als Gebrauchsgegenstand versucht es, die Normalität der umgebenden Kleingartensiedlung nicht zu durchbrechen (daher das Holz an der Fassade), als räumliches Konstrukt erbringt es den Beweis, dass auch auf einer bebauten Fläche von nur 50 m² für eine vierköpfige Familie räumliche Grosszügigkeit möglich ist. Architektur gibt sich hier nicht durch formale Absonderung von der gewöhnlichen Umgebung zu erkennen, sondern durch reflektierten und sensiblen Umgang mit der wertvollen Ressource Raum.

Das zweigeschossige Gebäude sitzt halb im Hang, so dass es nach Norden, Richtung Strasse nur eine fensterlose Lattenfläche sowie die nüchterne Sequenz der Dachkollektoren zeigt. Die Treppe an der Ostseite führt zum rückversetzten Eingang hinunter, der über ein kleines Entree gleich in den durch grosse Glasflächen atmosphärisch „gestreckten“ Wohnraum führt. Das bekieste Atrium zwischen Arbeits- und Wohnzimmer erweist sich hier nicht nur als zusätzlicher Lichtbringer, sondern auch als Raumöffner, der auch in der nördlichen Hälfte des Hauses den Zutritt ins Freie gewährt.

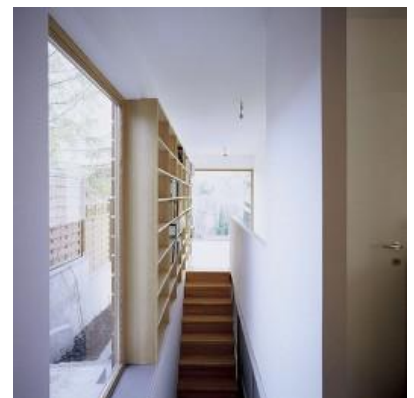
Zwischenwände sind obsolet (das Haus ruht auf sechs Rundstützen), in die Mitte des Erdgeschosses wurde eine Holzbox gesetzt - für Küchenblock, Abstellraum und WC. Im rückspringenden Obergeschoss verfügen alle drei Schlafräume über einen direkten Zugang zur Terrasse, auch hier werden die Räume mit grossen Glasflächen in den Garten verlängert. Der Treppenabsatz ist mit einer über Eck geführten Verglasung zum Lesecockpit aufgewertet, der Blick nach Süden ist frei und unverbaut. Diese Sichtfreiheit im und ums Haus sowie die unmittelbare Verschränkung von Raum und



© Sina Baniahmad



© Sina Baniahmad



© Sina Baniahmad

Patiohaus

Garten sind auch im kleinen Masstab - und vielleicht gerade hier - ein wesentlicher Beitrag zur Lebensqualität. (Text: Gabriele Kaiser, 12.12.2002)

DATENBLATT

Architektur: THALERTHALER (Ursina Thaler-Brunner, Norbert Thaler)

Fotografie: Sina Baniahmad

Funktion: Einfamilienhaus

Planung: 2001

Ausführung: 2001 - 2002

PUBLIKATIONEN

Best of Austria, Architektur 2006_07, Hrsg. Architekturzentrum Wien, Verlag Holzhausen GmbH, Wien 2009.

AUSZEICHNUNGEN

wienwood 05, Preisträger

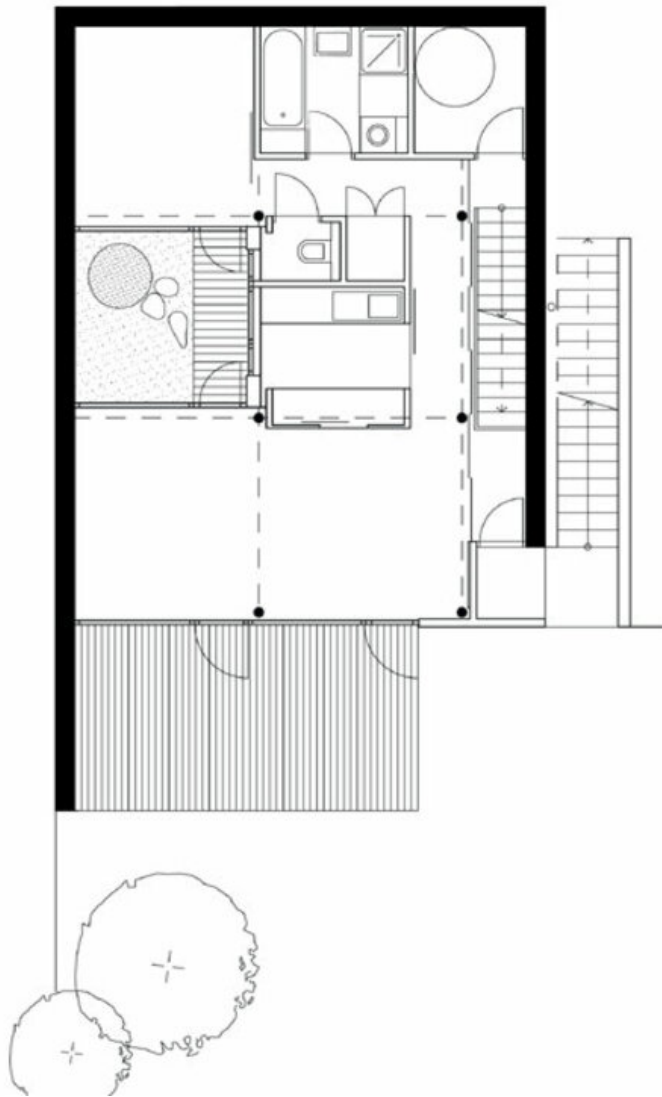
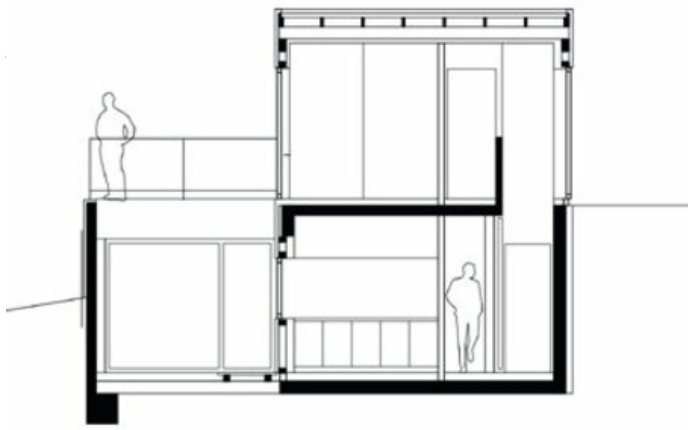
WEITERE TEXTE

Bescheidenheit ist eine Zier . . . , Franziska Leeb, Der Standard, Samstag, 23. November 2002



© Sina Baniahmad

Patiohaus



Projektplan