



© Bruno Stubenrauch

Der Präsentationsraum eines Unternehmens, das auf Licht- und Steuerungssysteme spezialisiert ist, findet in der feinen Neutralität des Hintergrunds eine optimale räumliche Basis. Heterogenes und blickeheischendes Design wäre in solchem Zusammenhang sicherlich verfehlt: Dennoch (und glücklicherweise) wurde die Subtilität und Zurückhaltung in der Farb- und Materialwahl - Stahl, Holzwerkstoffe, Glas - bei der Neustrukturierung des Showrooms (dem auch ein grosses Lager, Büro- und Sanitärräume angeschlossen ist) jedoch durch ein markantes raumgreifendes, raumstrukturierendes Möbel in Form einer mehrfach gekrümmten „Platte“ ausgeglichen, die diverse Funktionen aufnimmt: der monochrome hellgraue Boden aus Naturkautschuk wird im schmäleren Kommunikationsbereich zuerst in Wand, dann in Decke und im Schaufensterbereich zum halböffentlichen Office übergeführt. Als Boden-Decke-Arbeitsfläche-Präsentationsfläche-Raumteiler ist diese Falte das polyvalente Kernstück der gesamten Kubatur und zugleich „dienliches“ wie skulpturales Statement wider die Banalität der blossen Unterordnung unter die Zwecke. (Text: Gabriele Kaiser, 04.04.2002)

Elektrotechnische Anlagen Harrer

Schloßhofer Straße 13
2301 Groß-Enzersdorf, Österreich

ARCHITEKTUR

ABdomen

BAUHERRSCHAFT

ETA Harrer GmbH

TRAGWERKSPLANUNG

Werkraum Ingenieure

FERTIGSTELLUNG

2001

SAMMLUNG

Architekturzentrum Wien

PUBLIKATIONSdatum

14. September 2003



© Bruno Stubenrauch



© Bruno Stubenrauch



© Bruno Stubenrauch

Elektrotechnische Anlagen Harrer

DATENBLATT

Architektur: ABdomen (Harald Almhofer, Wolfgang Badstuber)

Bauherrschaft: ETA Harrer GmbH

Tragwerksplanung: Werkraum Ingenieure

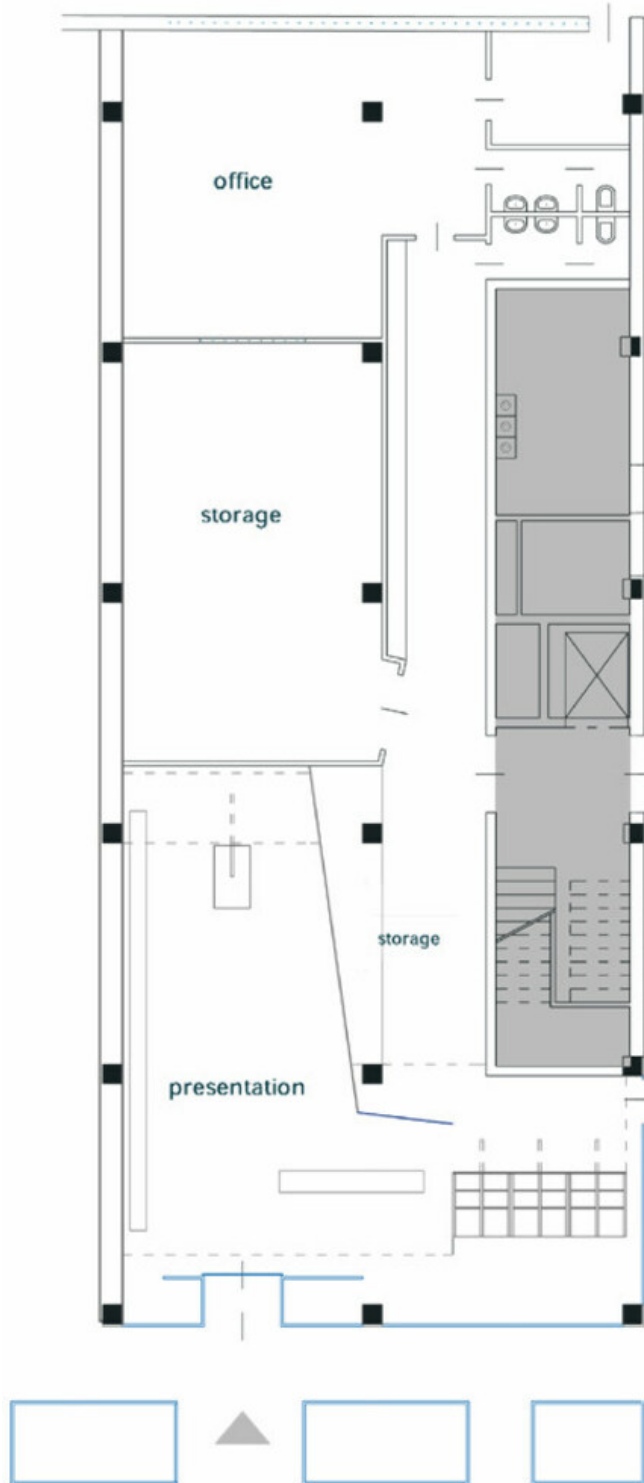
Fotografie: Bruno Stubenrauch

Funktion: Innengestaltung

Planung: 2001

Fertigstellung: 2001

Elektrotechnische Anlagen Harrer



Grundriss



Elektrotechnische Anlagen Harrer

Längsschnitt