



© Christian Theny

Mit einer Länge von stattlichen 30 Metern liegt der in Holzriegelbauweise errichtete eingeschossige Erweiterungsbau wie ein voluminöser Zaun im Rücken des in den 1960er Jahren errichteten Bestandshauses.

Der mit einem flachem Pultdach eingedeckte Holz-Riegel bildet den baulichen Abschluss zum Garten, fängt den Lärm der nahen Bundesstrasse ab und hat auch sonst allerlei zu bieten: Neben der Garage am nördlichen Ende des mit zarter Lärchenlattung bekleideten Baukörpers liegt der Eingang, der in einen neuen Wohnraum mit grossflächig verglastem Endstück mündet. Schiebeläden, die in über die gesamte Hauslänge geführten Schienen laufen, trennen den gedeckten Eingangsbereich vom Garten und kommen auch als beliebig arrangierbarer Sicht- und Sonnenschutz zum Einsatz. Am Berührungspunkt zwischen alter und neuer Substanz ersetzt eine breite Stiege den steilen Abstieg ins Kellergeschoss, während der Zubau mit seinem aussergewöhnlich gestrecktem Rückgrat in „langmütiger“ Schlichtheit auf einer einfachen Fundamentplatte ruht. (Text: Gabriele Kaiser)

## rückgrat Zubau Einfamilienhaus

Haydnstrasse 21  
9560 Feldkirchen in Kärnten, Österreich

ARCHITEKTUR  
**GERNER GERNER PLUS.**

BAUHERRSCHAFT  
**Familie Hafner**

FERTIGSTELLUNG  
**2002**

SAMMLUNG  
**Architekturzentrum Wien**

PUBLIKATIONSdatum  
**16. Mai 2002**



© Christian Theny



© Christian Theny



© Christian Theny

## rückgrat Zubau Einfamilienhaus

### DATENBLATT

Architektur: GERNER GERNER PLUS. (Andreas Gerner, Gerda Maria Gerner)

Mitarbeit Architektur: Erwin Tschabuschnig (PL)

Bauherrschaft: Familie Hafner

Fotografie: Christian They

Maßnahme: Erweiterung

Funktion: Einfamilienhaus

Planung: 2000

Ausführung: 2001 - 2002

### PUBLIKATIONEN

Wojciech Czaja: Periscope Architecture, gerner°gerner plus , Hrsg. GERNER GERNER PLUS., Verlag Holzhausen GmbH, Wien 2007.

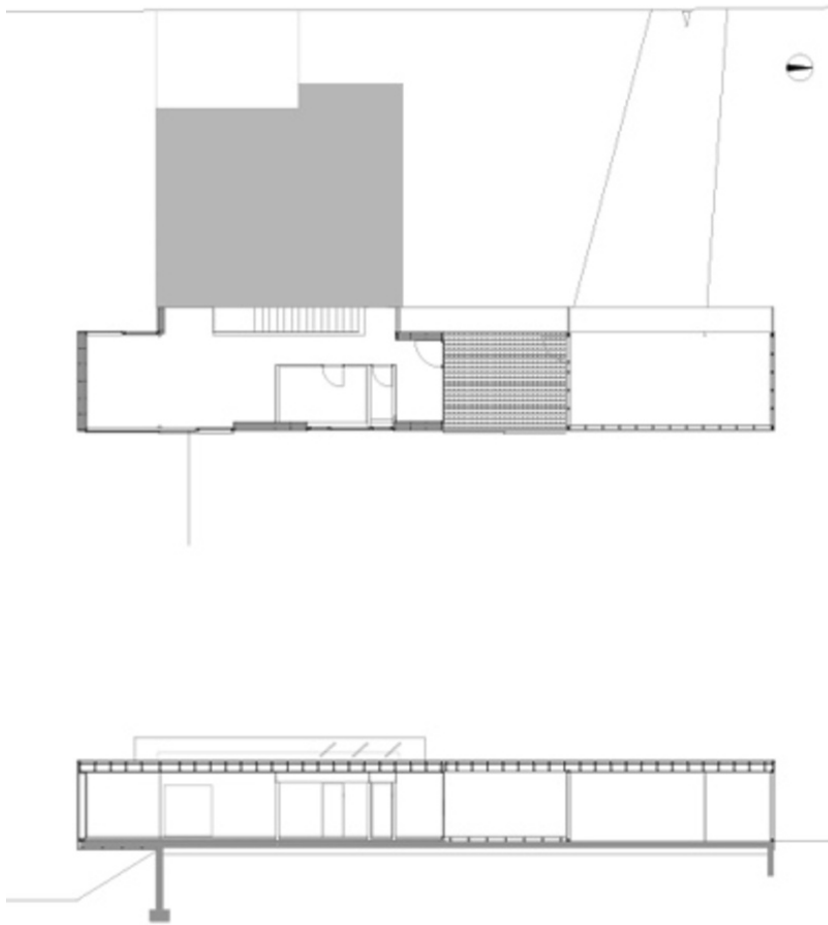
### WEITERE TEXTE

Dreißig Meter neues Rückgrat, Franziska Leeb, Der Standard, Samstag, 27. April 2002



© Christian They

rückgrat Zubau Einfamilienhaus



Projektplan