



© archinauten

## Zyclop

Riesenhofstraße 5  
4040 Linz, Österreich

ARCHITEKTUR  
**archinauten**

BAUHERRSCHAFT  
**Michael Ehrenfried**

TRAGWERKSPLANUNG  
**Hochbau GmbH**

FERTIGSTELLUNG  
**2002**

SAMMLUNG  
**Architekturzentrum Wien**

PUBLIKATIONSdatum  
**14. September 2003**



Eine Wohnung direkt unter dem First und zugleich über den Dächern der Stadt: der Dachstuhl des ehemaligen Wohn- und Betriebsgebäudes einer Kaffeerösterei (ein dominanter Solitär am Fusse des Pöstlingberges) wurde im Zuge des Ausbaus durch eine extrovertierte, metallisch schimmernde Struktur ersetzt, die den Bewohnern der zweigeschossigen „Oberstübchen“ nun den Ausblick über Linz zu Füßen legt. Drei geräthalt reduzierte Kuben durchdringen die Giebelwände sowie die Dachfläche des Bestands, fangen das Tageslicht ein und sorgen für grosszügige Weite, wo man gewöhnlich räumliche Bedrängnis und strategisches Auswerten von verwinkelten Resträumen erwarten würde. Statt dessen drei urbane Apartments, als luftige Strukturen und freche Überbauten auf und in den soliden Bestand gesetzt. (Text: Gabriele Kaiser, 04.09.2002)



© archinauten



© archinauten

## Zyclop

### DATENBLATT

Architektur: archinauten (Andreas Dworschak, Wolfgang Mühlbacher)

Mitarbeit Architektur: Wolfgang Mühlbacher, Thomas Sanglhuber

Bauherrschaft: Michael Ehrenfried

Tragwerksplanung: Hochbau GmbH

Funktion: Wohnbauten

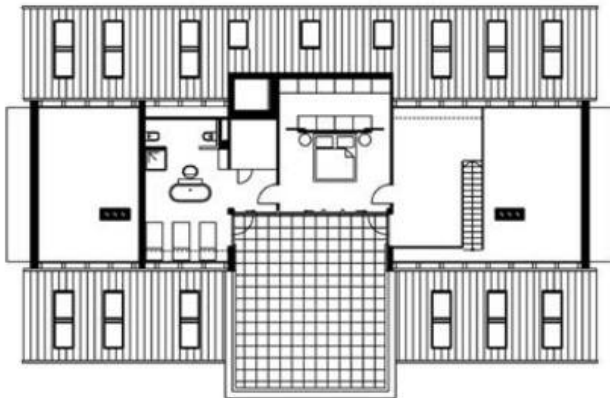
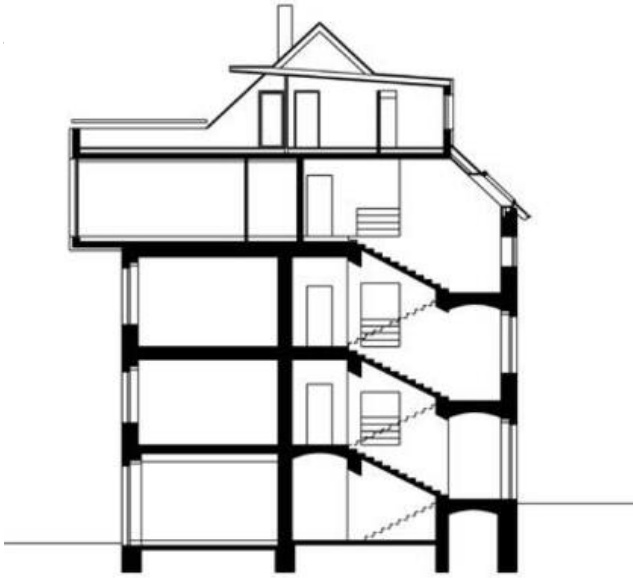
Planung: 1999

Ausführung: 2000 - 2002

### WEITERE TEXTE

Archinauten über den Dächern von Linz, Romana Ring, Oberösterreichische  
Nachrichten, Donnerstag, 27. Februar 2003

Zyclop



Projektplan