



© Dietmar Tollerian

Bibliothek BORG-HAK

Dirnbergerstraße 43
4320 Perg, Österreich

ARCHITEKTUR
FISCHILL Architekt

BAUHERRSCHAFT
Republik Österreich

TRAGWERKSPLANUNG
Günther Steidl

FERTIGSTELLUNG
2000

SAMMLUNG
Architekturzentrum Wien

PUBLIKATIONSdatum
14. September 2003



Eine Bibliothek als Raumklammer und großmütiger städtebaulicher Ordnungshüter: Die neue Freihand- und Leihbibliothek zweier in den 1960er Jahren errichteter Schulen (Oberstufenrealgymnasium und Handelakademie) schafft als durchlässiges Bindeglied im einstige Niemandsland zwischen zwei Schulhöfen und einer Strasse einen nutzungs-offenen Freiraum, den man im beziehungslosen Nebeneinander der Baukörper bislang vergeblich gesucht hätte.

Der Neubau ragt als verlängerter Schenkel des winkelförmig angelegten BORGs Richtung Straße, im Obergeschoss als weiß verputzter Balken definiert, im Erdgeschoss als semipermeables Raumgewebe aus Sichtbetonscheiben und Stützen, das sowohl Schutz bietet (in diesem Bereich sind etwa die Fahrradunterstände, Lagerplätze für Gerätschaften und die Garagen untergebracht) als auch den halböffentlichen, zuvor konturlos auslaufenden Raum locker strukturiert.

Die Südseite der lichterfüllten Einraumbibliothek (mässig hohe Regale skandieren die geräumige Nutzfläche) wurde vollflächig verglast, fragile Sonnenschutzlamellen betonen die „dünne Haut“, der im Norden und Westen eine betont massive geschlossene Fassade gegenübersteht. Der Architekt konnte mit dem neuen Baukörper gewisse konzeptuelle Mängel des Bestands beheben, die Schliessung allfälliger Wissenslücken bleibt jedoch dem Lehrpersonal und den Bibliothekaren überlassen... (Text: Gabriele Kaiser)



© Dietmar Tollerian



© Dietmar Tollerian



© Dietmar Tollerian

Bibliothek BORG-HAK

DATENBLATT

Architektur: FISCHILL Architekt (Gerhard Fischill)

Bauherrschaft: Republik Österreich

Tragwerksplanung: Günther Steidl

Fotografie: Dietmar Tollerian

Funktion: Bildung

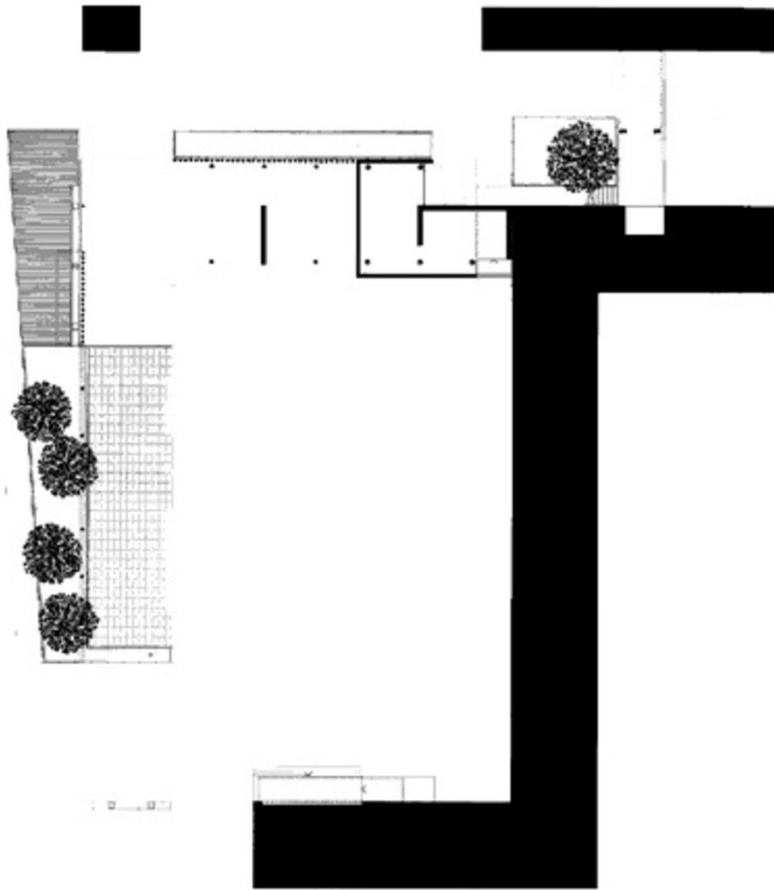
Planung: 1998 - 1999

Ausführung: 1999 - 2000



© Dietmar Tollerian

Bibliothek BORG-HAK



Lageplan