



© Dietmar Tollerian

Haus Pfanner

Badgasse 8c
6971 Hard, Österreich

ARCHITEKTUR
junger_beer architektur

BAUHERRSCHAFT
Jochen Pfanner
Claudia Pfanner

TRAGWERKSPLANUNG
Erich Huster

FERTIGSTELLUNG
2002

SAMMLUNG
Architekturzentrum Wien

PUBLIKATIONSdatum
14. September 2003



In Ermangelung eines markanten Umfelds schafft sich das Haus seine Umgebung selbst. Bereits die differenzierten Aussenräume lassen erahnen, dass sich auf der einstigen „grünen Wiese“ vielfältig wohnen lässt: ein geräumiger Vorplatz - begrünt, mit einem schattenspendenden Hausbaum bepflanzt und durch ein Wasserbecken klimatisch aufgefrischt - sorgt schon beim Ankommen ins Haus für eine Grundstimmung voller Ruhe und Grandezza. Im Obergeschoss gibt es einen zweiten, intimeren und kleineren Freibereich, der sich als beschauliches Semi-Atrium für stillere Stunden im Freien anbietet, und der Obstgarten vor dem Schlafzimmer bringt jahreszeitwechselnde Stimmungsbilder ins Haus.

Im als Ziegelbau errichteten Erdgeschoss, in dem sich der elterliche Rückzugsbereich befindet, wird - unter Einbeziehung des üppigen Hofes - gekocht, gegessen, gewohnt, im Obergeschoss (Holzkonstruktion) erschließt eine zusätzliche Freitreppe das Atelier, das mit geringem Aufwand in drei Kinderzimmer mit südseitig vorgelagertem Spielfläche verwandelt werden kann. Die offenen/geschlossenen, öffentlichen und privaten Flächen des Hauses sind in wohlproportionierte Strukturen gefasst, deren lockere Ausdehnung auch unabsehbaren Funktionen des Wohnens Spielraum gewährt. (Text: Gabriele Kaiser, 06.09.2002)



© Dietmar Tollerian



© Dietmar Tollerian



© Dietmar Tollerian

Haus Pfanner

DATENBLATT

Architektur: junger_beer architektur (Stefan Beer, Martin Junger)

Mitarbeit Architektur: Renata Török (PL)

Bauherrschaft: Jochen Pfanner, Claudia Pfanner

Tragwerksplanung: Erich Huster

Fotografie: Dietmar Tollerian

Funktion: Einfamilienhaus

Planung: 2000

Ausführung: 2001 - 2002

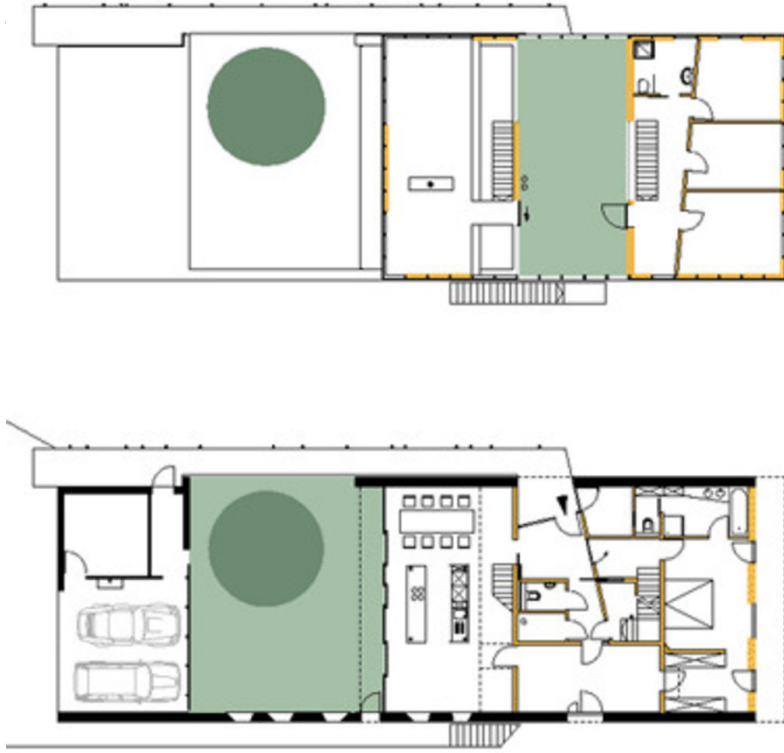
PUBLIKATIONEN

architektur.aktuell 11.2002 form, SpringerWienNewYork, Wien 2002.



© Dietmar Tollerian

Haus Pfanner



Projektplan