



© Gebhard Sengmüller

Harte Schale, weicher Kern? Das scharfkantige Sichtbetongefüge erweist sich mit all seinen Überschneidungen und Auskragungen als sehr offene und „heimelige“ Struktur, die sich verschlossen gibt, wo Einblicke unerwünscht sind und die sich grosszügig weitet, wo Lichtwinkel und Aussicht es sinnvoll erscheinen lassen. Dass sich bei diesem Haus Bauherren und Architekten den individuellen Wohnbedürfnissen und -funktionen in spielerischer Komplizenschaft zugewandt haben, kann man bereits an Details wie den beiden Fassaden-Ausstülpungen (die eine zylindrisch, die andere kegelschnittig) erkennen, die den Söhnen des Hauses als höchst begehrliche Liegeboxen zur Verfügung stehen. Arno und Gerwin haben's gut...

Das über die Eingangsebene auskragende Obergeschoss definiert eine gebäudeumlaufende Vorzone, die Richtung Strasse in einen gedeckten Zugang übergeht, der das Wohnhaus mit der separierten Garage verbindet. Richtung Garten entsteht auf diese Weise ein überdachter Freiraum, dessen Tiefe diverse Nutzungen zulässt. Während die Wohn- und Elternschlafzimmer im Obergeschoss liegen, ist das Erdgeschoss als Wirtschaftsbereich und „Reich“ der Kinder ausgewiesen. Die äusserliche „Rohheit“ des Sichtbetonmantels wird im inneren durch eine Vorsatzschale aus Birkensperholz kontrastiert, was den grossflächig verglasten Wohnräumen eine unvermutete Leichtigkeit verleiht. (Text: Gabriele Kaiser, 27.09.2002)

Haus Graf

Hans Seebach Strasse 5
5020 Salzburg, Österreich

ARCHITEKTUR

HALLE 1

BAUHERRSCHAFT

Heidmarie Graf

TRAGWERKSPLANUNG

Manfred Armstorfer

FERTIGSTELLUNG

2001

SAMMLUNG

Architekturzentrum Wien

PUBLIKATIONSdatum

14. September 2003



© Gebhard Sengmüller



© Gebhard Sengmüller



© Gebhard Sengmüller

Haus Graf

DATENBLATT

Architektur: HALLE 1 (Gerhard Sailer, Heinz Lang)

Mitarbeit Architektur: Wolfgang Maul

Bauherrschaft: Heidemarie Graf

Tragwerksplanung: Manfred Armstorfer

Fotografie: Gebhard Sengmüller

Funktion: Einfamilienhaus

Planung: 1999 - 2001

Ausführung: 2000 - 2001

PUBLIKATIONEN

Otto Kapfinger, Roman Höllbacher, Norbert Mayr: Baukunst in Salzburg seit 1980, Ein Führer zu 600 sehenswerten Beispielen in Stadt und Land, Hrsg. Initiative Architektur, Mury Salzmann Verlag, Salzburg 2010.

WEITERE TEXTE

Haus Graf, Initiative Architektur, Mittwoch, 13. Februar 2002

Projektionsflächen des Lebens, Franziska Leeb, Der Standard, Samstag, 21. Dezember 2002

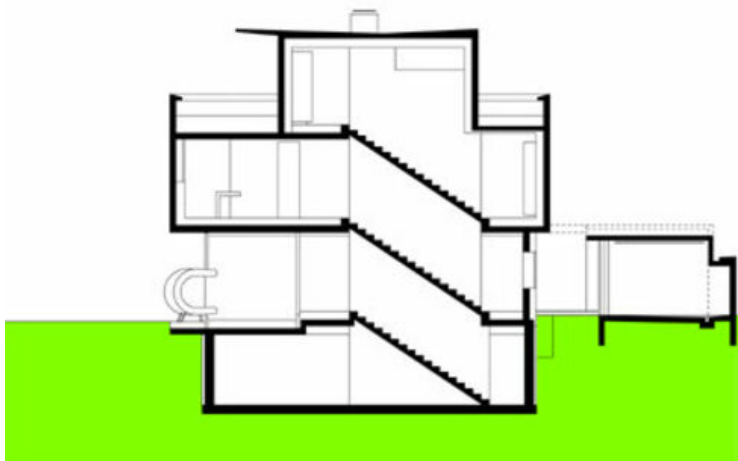


© Gebhard Sengmüller

Haus Graf



HANS SEEBACH STRASSE



Projektplan