



© Gebhard Sengmüller

Noblesse oblige: mit seinem enorm auskragenden Vordach (= Firmenterrasse), der schwarzen Alublech-Fassade sowie den bronzefarbenen Fensterprofilen und den grün schimmernden Verglasungen verströmt der von der stark frequentierten Verkehrsader deutlich abgerückte Baukörper Eleganz und grossstädtische Kühle. Die „schwebende“ Auskrugung (von der die Blicke der hier Arbeitenden in die Weite schweifen) verleiht dem Rückzug von der Bundesstrasse räumliche Tiefe und skulpturale Plastizität.

Während die strassenseitige Fassade mit bündigen Fensterbändern in gebotener Nüchternheit geglättet erscheint, sind die Geschoße des Baukörpers gartenseitig kaskadenförmig gestaffelt, sodass sich im Rücken der Strasse die grosszügigen Büro-Terrassen in aller Ruhe in den Grünraum öffnen. Kein Wunder, dass dieses bis in die Details durchkomponierte Bauvorhaben innerhalb kürzester Zeit zu einer der ersten Adressen der Stadt avanciert ist. (Text: Gabriele Kaiser, 13.09.2002)

Bürogebäude Innsbrucker Bundesstraße

Innsbrucker Bundesstrasse 71
5020 Salzburg, Österreich

ARCHITEKTUR

HALLE 1

BAUHERRSCHAFT

**P & B Bauträger und
Projektentwicklungs GesmbH**

TRAGWERKSPLANUNG

Johann Lienbacher

FERTIGSTELLUNG

2001

SAMMLUNG

Architekturzentrum Wien

PUBLIKATIONSdatum

14. September 2003



© Gebhard Sengmüller



© Gebhard Sengmüller



© Gebhard Sengmüller

**Bürogebäude Innsbrucker
Bundesstraße**

DATENBLATT

Architektur: HALLE 1 (Heinz Lang, Gerhard Sailer)

Mitarbeit Architektur: K. Müller

Bauherrschaft: P & B Bauträger und Projektentwicklungs GesmbH

Tragwerksplanung: Johann Lienbacher

Fotografie: Gebhard Sengmüller

Funktion: Büro und Verwaltung

Planung: 1999 - 2000

Ausführung: 2000 - 2001

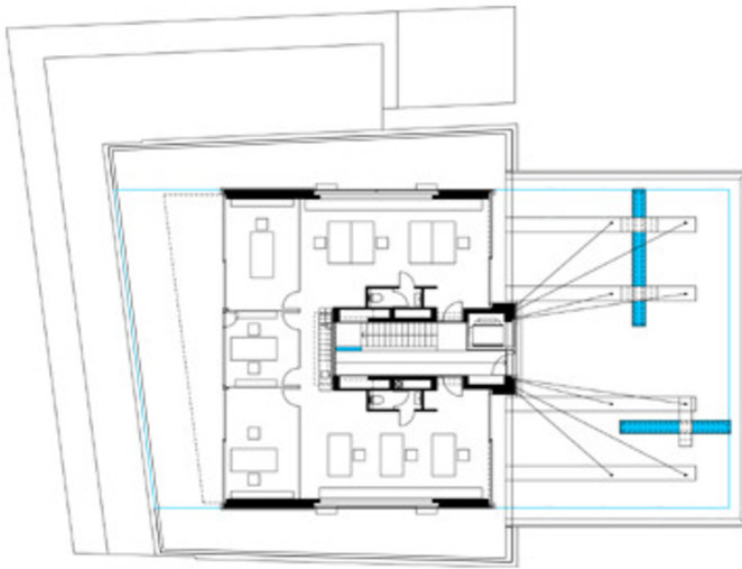
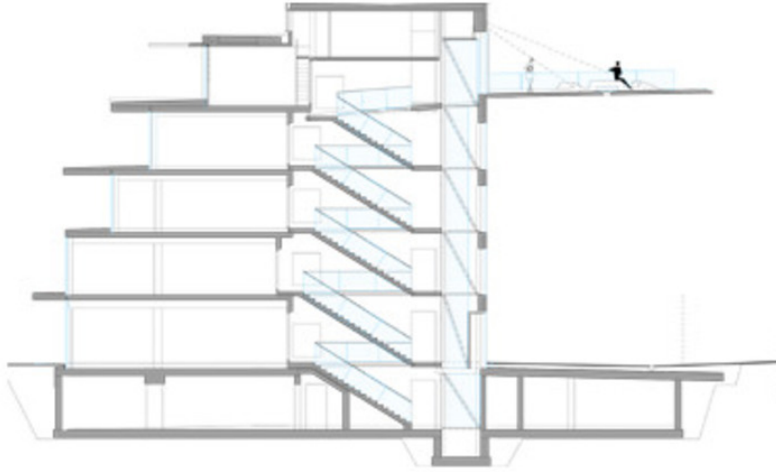
WEITERE TEXTE

Bürogebäude Innsbrucker Bundesstrasse, Initiative Architektur, Mittwoch, 13. Februar
2002



© Gebhard Sengmüller

**Bürogebäude Innsbrucker
Bundesstraße**



Projektplan