



© Bruno Klomfar

Drei baugleiche Kuben im alpinem Prospekt: 13 aussichtsreiche Wohnungen in Grössen zwischen 40 und 95 Quadratmeter ruhen in geometrisch klarer Dreifaltigkeit auf einem gemeinsamen Sockel. Alle Wohnräume sind des günstigen Ausblicks wegen mit raumhohen Verglasungen und kubusbreiten Loggien bzw. Terrassen nach Süd/West gerichtet, während die Schlafräume in die ruhigen Zwischenhöfe weisen. Die Erschließung erfolgt von der Raffaltenstrasse her, wo die Besucherparkplätze und gedeckten Zugänge durch eine Mauer von den Höfen abgeschirmt sind. Die strukturelle Auflösung eines traditionellen Riegels zugunsten einzelner Volumina „durchlüftet“ den Wohnbau und wahrt in den Gefilden des privaten Lebens eine angemessene Intimdistanz. (Text: Gabriele Kaiser, 27.09.2002)

## Wohnbau Raffaltenstrasse

Raffaltenstrasse  
6700 Bludenz, Österreich

ARCHITEKTUR

**Hans Hohenfellner**

BAUHERRSCHAFT

**Ammann Wohnbau GmbH**

TRAGWERKSPLANUNG

**Tuffli & Partner AG**

FERTIGSTELLUNG

**2001**

SAMMLUNG

**Architekturzentrum Wien**

PUBLIKATIONSdatum

**14. September 2003**



© Bruno Klomfar



© Bruno Klomfar



© Bruno Klomfar

## Wohnbau Raffaltenstrasse

### DATENBLATT

Architektur: Hans Hohenfellner  
Mitarbeit Architektur: Hansjörg Thum  
Bauherrschaft: Ammann Wohnbau GmbH  
Tragwerksplanung: Tuffli & Partner AG  
Fotografie: Bruno Klomfar

Funktion: Wohnbauten

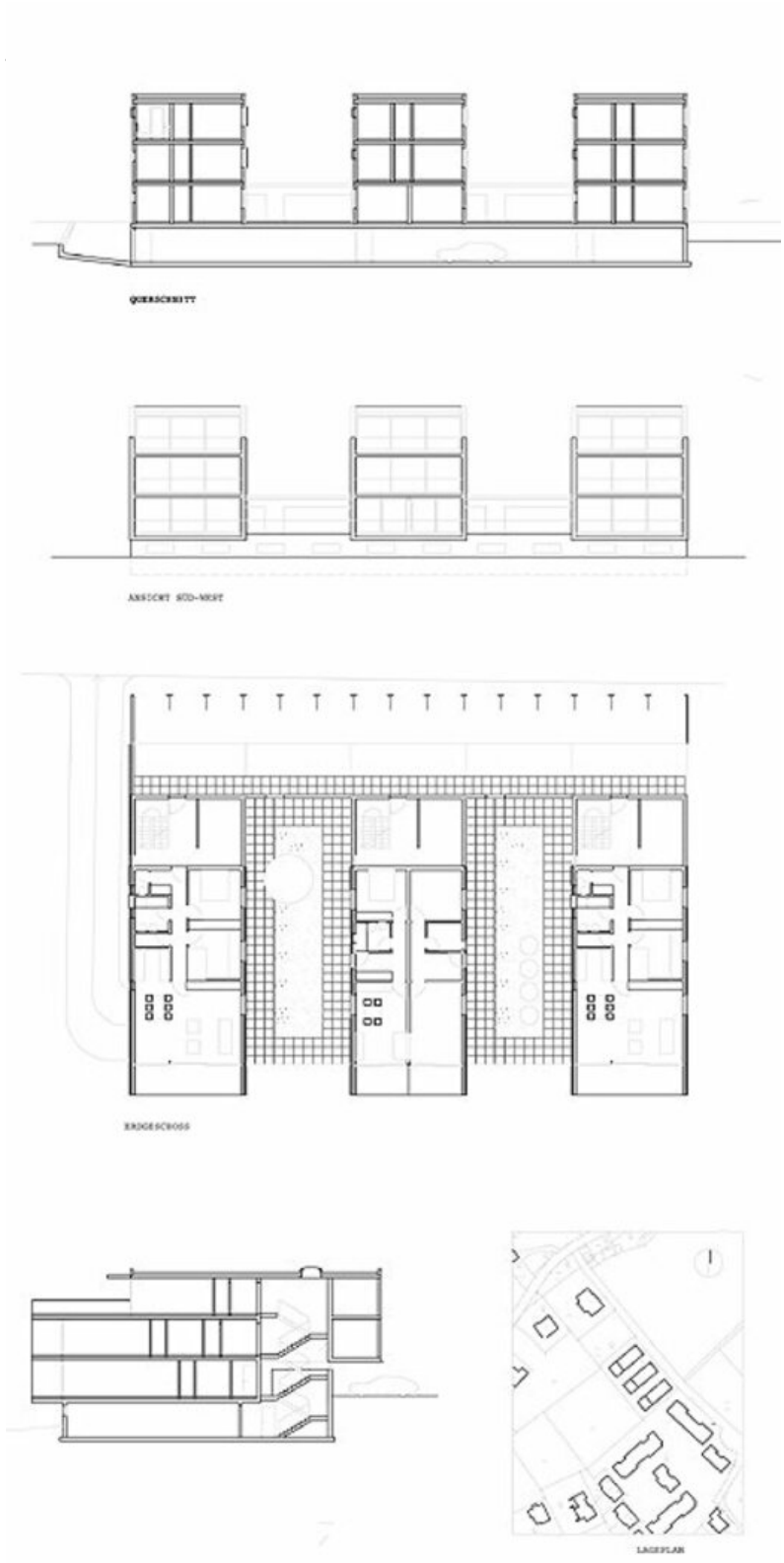
Planung: 1999 - 2001

Fertigstellung: 2001



© Bruno Klomfar

Wohnbau Raffaltenstrasse



Projektplan