



© Paul Ott

Ungewöhnliches Beispiel für eine in kurzen Intervallen erweiterte Fabrik, bei der die Bauweisen für neue Anforderungen jedesmal weiterentwickelt wurden und doch ein organisches Ganzes entstand. Es begann 1990, war für Hannes Traupmann der erste größere Auftrag – aus naher Verwandtschaft; die Firma produziert Rolll Tore von Privatgaragen bis zu Flugzeughangars. Ein Büroteil mit zwei Hallen bildete die erste Phase, quer dazu folgte eine Halle mit leichteren Wabenträgern. Walter Zschokke schrieb dazu: „Die große Öffnung zwischen kranbahnbedientem Lager und neuer Halle überspannt ein die Höhendifferenz nützender Fachwerkträger. Den Baukanten folgende Lichtstreifen und in das Trapezblechdach eingeschnittene Oberlichte sorgen im Innern für viel Tageslicht.“ Als neueste Phase kam in NO-Richtung eine noch größere Halle, ausgelegt für 30 m Fertigungsstrecken, vier Abschnitte mit extrem materialminimierter Dachstruktur: das unterspannte Falwerk ist fortlaufend mit vertikalen Glasflächen umhüllt; vorbereitet für weitere Anbauten. (Text: Otto Kapfinger)

Guttmann Produktionshalle

Wienerstraße 58
7540 Güssing, Österreich

ARCHITEKTUR

Pichler & Traupmann

BAUHERRSCHAFT

Guttmann Torsysteme Ges.m.b.H

TRAGWERKSPLANUNG

Harald Weiß

FERTIGSTELLUNG

2002

SAMMLUNG

ARCHITEKTUR RAUMBURGENLAND

PUBLIKATIONSdatum

30. September 2008



© Paul Ott



© Paul Ott



© Paul Ott

Guttmann Produktionshalle

DATENBLATT

Architektur: Pichler & Traupmann (Christoph Pichler, Johann Traupmann)

Bauherrschaft: Guttmann Torsysteme Ges.m.b.H

Tragwerksplanung: Harald Weiß

Fotografie: Paul Ott

Funktion: Industrie und Gewerbe

Planung: 1999 - 2000

Ausführung: 2000 - 2002

Nutzfläche: 4.778 m²

Bebaute Fläche: 5.017 m²

Umbauter Raum: 32.676 m³

Baukosten: 1,7 Mio EUR

PUBLIKATIONEN

Einfach! Architektur aus Österreich, Die Wahl der Kritiker, Hrsg. Franz Schneider Brakel GmbH & Co KG, HDA, Graz 2006.

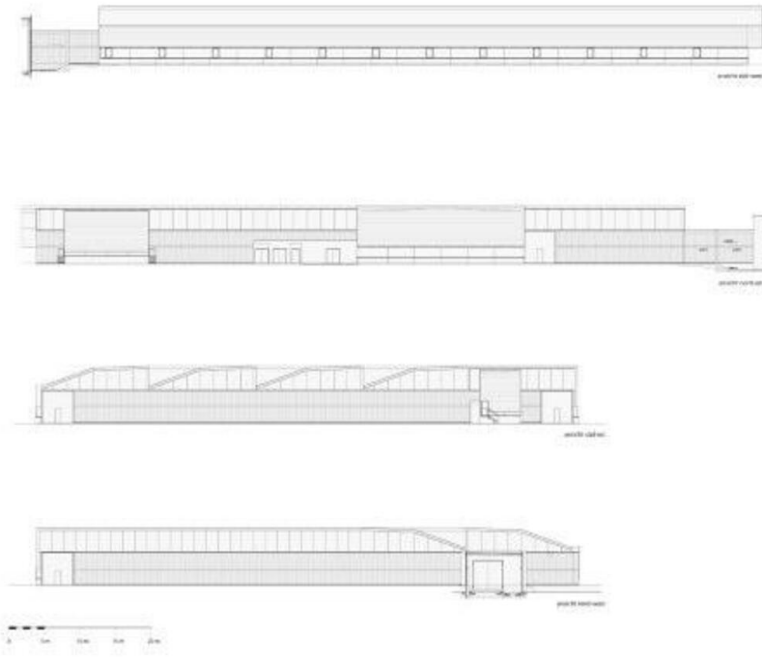
Otto Kapfinger: Neue Architektur in Burgenland und Westungarn, Hrsg. Architektur Raumburgenland, Verlag Anton Pustet, Salzburg 2004.



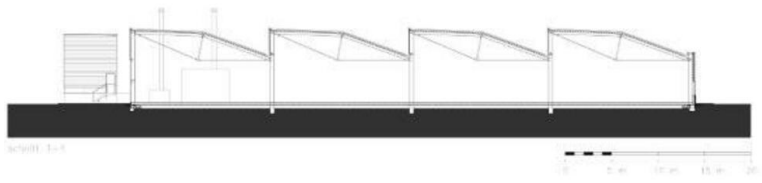
© Paul Ott

Guttman Produktionshalle

ANSICHTEN



Ansichten



Schnitt