



© Alexander Rajchl

Tennishalle Mitterau

3500 Krems an der Donau, Österreich

ARCHITEKTUR

Franz Sam

BAUHERRSCHAFT

Tenniscenter Krems Mitterau GmbH

TRAGWERKSPLANUNG

Karlheinz Hollinsky

FERTIGSTELLUNG

1997

SAMMLUNG

Architekturzentrum Wien

PUBLIKATIONSdatum

14. September 2003



Ausgangspunkt war ein baureifes Investorenprojekt in Gestalt einer ländlichen Scheune. Für Wolfgang Krejs, den lokalen Baudirektor, war das ambitionslose Volumen an einer Haupteinfahrt der Stadt nicht akzeptabel, er forderte eine Änderung unter Einbeziehung eines Architekten.

Für Sam war der Spielraum ökonomisch und räumlich minimal: „Ich konnte vom Querschnitt mit dem Satteldach kaum 8 cm abweichen. Meine Intervention war sehr einfach: ich drückte zunächst gleichsam von oben auf die nordseitige Dachfläche. Dadurch verformte sich die ganze Struktur. Die nördliche Dachfläche bog sich leicht nach innen, der Scheitel und mit ihm die südliche Dachfläche wölbte sich simultan nach oben und aussen. Dann zog ich den Schwung der nördlichen Dachfläche über den First hinaus, etwas nach Süden hinunter und entkoppelte die Dachflächen mit einem Oberlichtband, das durch die Neigung sich selbst beschattet.“

Die weitere Konsequenz der homöopathischen Dynamisierung des starren Systems war das Öffnen der Stirnseiten mit keilförmigen, vom Dach bis zum Boden verlaufenden Glasflächen. Das Tragskelett bilden Dreigelenksrahmen aus geschweißten Leimbändern auf Stahlstützen, die im Bereich der Lastumleitung für die Rohre der Luftheizung perforiert sind. Die Hülle besteht aus gedämmten Stahlkassetten und Trapezblechverkleidung. (Text: Otto Kapfinger, 08.11.2002)



© Alexander Rajchl



© Alexander Rajchl



© Alexander Rajchl

Tennishalle Mitterau

DATENBLATT

Architektur: Franz Sam

Mitarbeit Architektur: Karin Sam, Elfriede Hopfner

Bauherrschaft: Tenniscenter Krems Mitterau GmbH

Tragwerksplanung: Karlheinz Hollinsky

Maßnahme: Neubau

Funktion: Sport, Freizeit und Erholung

Planung: 1995

Ausführung: 1996 - 1997

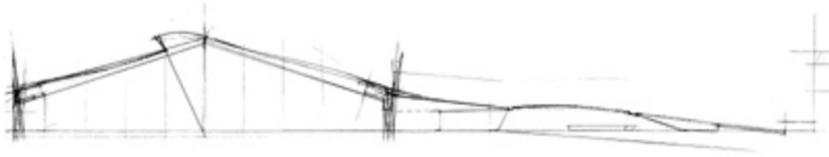
WEITERE TEXTE

Tennishalle Mitterau, ORTE, Samstag, 9. November 2002, 00:00 Uhr



© Alexander Rajchl

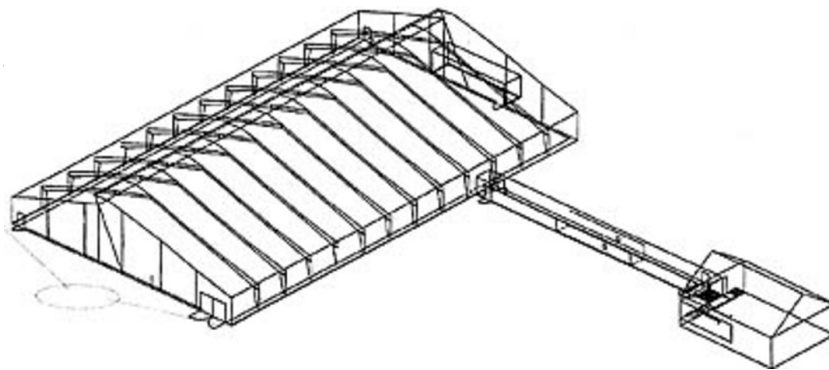
Tennishalle Mitterau



Skizze



Ansicht



Axonometrie



Schaubild