



© Ignacio Martinez

## KOKON-Lifestyle Haus

Lindauerstrasse 64  
6911 Lochau, Österreich

ARCHITEKTUR

**Philip Lutz**

**Geli Salzmann**

BAUHERRSCHAFT

**Toussaint GmbH**

TRAGWERKSPLANUNG

**gbd ZT GmbH**

FERTIGSTELLUNG

**1999**

SAMMLUNG

**Architekturzentrum Wien**

PUBLIKATIONSdatum

**14. September 2003**



Das ursprüngliche Gebäude einer stillgelegten Näherei war niedrig, unansehnlich und einige Meter unter dem Strassenniveau. Einzig der Standort der Halle aus den 70er Jahren war ideal für eine Nutzung als Handels- und Geschäftshaus. Das Haus liegt direkt an der Durchzugsstrasse von Bregenz nach Lindau, ist von der Fahrbahn aus gut sichtbar und hat eine Fläche für einen eigenen Parkplatz vorgelagert.

Für das Möbelhaus wurde eine überdimensionale, grosszügige, verglaste Vitrine geschaffen. Das durchgehende Volumen mit einer Ausdehnung von 18 m Breite, 9 m Höhe und 3 m Tiefe dient sowohl als Auslage, Eingangstor und Empfangshalle. Ausgestattet mit einer Kranbahn kann man sogar in 7 Metern Höhe noch dekorieren und Objekte auch von weitem sichtbar präsentieren. Es wurden bereits mehrfach Künstler eingeladen, den grossen Raum zu gestalten.

Zusätzlich hat die Vitrine aus Holz die Funktion für die Wärmegewinnung des gesamten Gebäudes zu sorgen. Vergleichbar mit einem Glashaus wird darin Wärme produziert, mit der in der Übergangszeit der Innenraum der Halle beheizt wird. (16.07.2001)



© Ignacio Martinez



© Ignacio Martinez



© Ignacio Martinez

## KOKON-Lifestyle Haus

### DATENBLATT

Architektur: Philip Lutz, Geli Salzmann

Bauherrschaft: Toussaint GmbH

Tragwerksplanung: gbd ZT GmbH

Fotografie: Ignacio Martinez

Maßnahme: Neubau

Funktion: Konsum

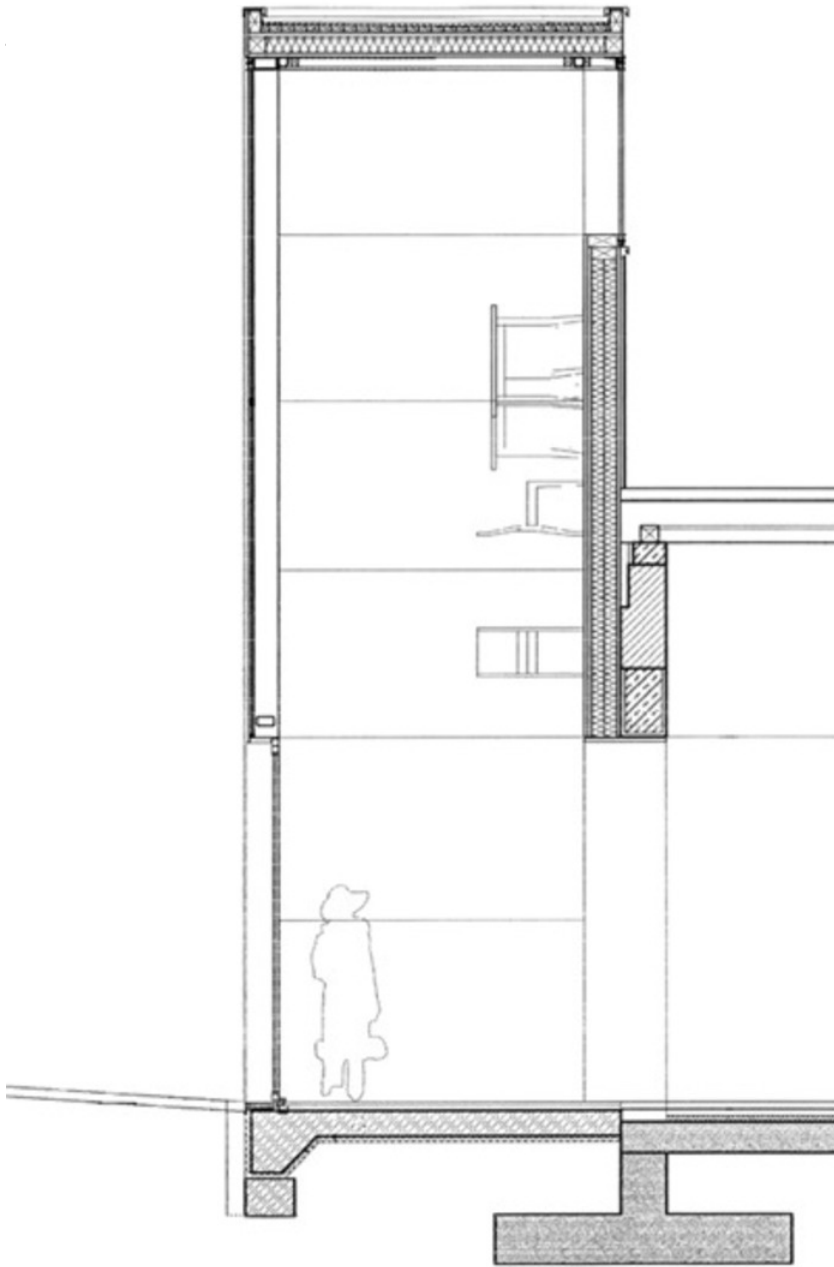
Planung: 1998

Ausführung: 1998 - 1999



© Ignacio Martinez

KOKON-Lifestyle Haus



Projektplan