



© Markus Tomaselli

Ausschachtung und Überformung einer kleinen Villa; Aufwertung des Sockels zu einem vollwertigen Geschoß mit neuen Schlaf- und Sanitärräumen durch Absenken des Niveaus von der Strasse weg und Abböschchen des Gartens an der Ostseite. Auffälligste Massnahme nach außen ist die Erweiterung der Wohntage mit einem Balkon samt Freitreppe zum Garten. Die Konstruktion erscheint auf den ersten Blick als unspektakuläres „low tech“, bündelt aber statische, räumliche, funktionelle und ökonomische Faktoren zu einer in sich völlig ausbalancierten Synthese. Ein Bock unter der Stiege und zwei schräge Stützen tragen das verzinkte Gerüst aus einfachen Stahlrohren und -profilen; Boden und Trittstufen sind aus simplen Holzbohlen, die Brüstung (wie die mobilen Screens vor den Fenstertüren) mit Netzen aus Edelstahl. Um für die Sockelzimmer den Lichteinfall zu erhalten, ist der Balkon entlang der Mauer partiell mit einem Glasboden versehen. So erhält die gesamte Gartenfront eine zusätzliche Nutzsicht als Gelenk und Filter zwischen drinnen und draußen, und zwar durch eine Konstruktion, die der einfachen Massivität des Alten die einfache Fragilität des Neuen hinzufügt und die auch in sich selbst „flimmert“ zwischen den Polen Transparenz und Abschirmung, zwischen Sachlichkeit und Expressivität. (Text: Otto Kapfinger)

## Umbau

Demelgasse 25  
2340 Mödling, Österreich

ARCHITEKTUR  
**RATAPLAN**

BAUHERRSCHAFT  
**Familie Thaller**

TRAGWERKSPLANUNG  
**ghp gmeiner haferl&partner**

FERTIGSTELLUNG  
**2001**

SAMMLUNG  
**Architekturzentrum Wien**

PUBLIKATIONSdatum  
**14. September 2003**



© Markus Tomaselli



© Markus Tomaselli



© Markus Tomaselli

## Umbau

### DATENBLATT

Architektur: RATAPLAN (Gerhard Huber, Friedel Winkler, Susanne Höhndorf, Rudolf Fritz)

Bauherrschaft: Familie Thaller

Tragwerksplanung: ghp gmeiner haferl&partner (Manfred Gmeiner, Martin Haferl)

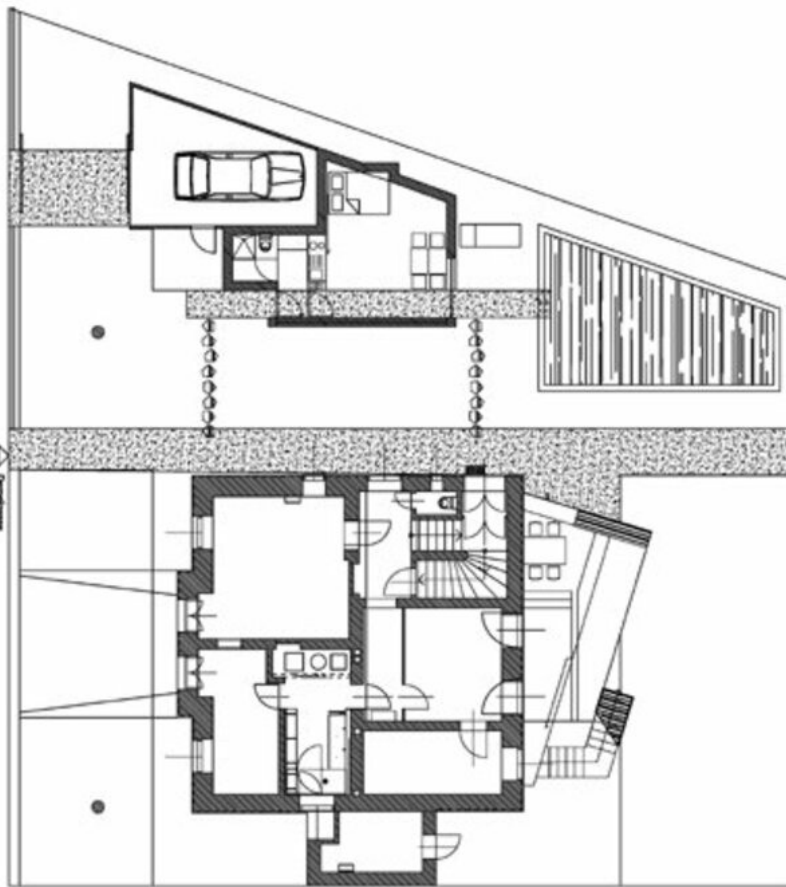
Maßnahme: Umbau

Funktion: Einfamilienhaus

Planung: 1998

Ausführung: 1999 - 2001

Umbau



Projektplan