



© Helmut Richter

Aufstockung Arzthaus

4342 Baumgartenberg, Österreich

ARCHITEKTUR

Helmut Richter

BAUHERRSCHAFT

Jörg Königseder

TRAGWERKSPLANUNG

Werkraum Ingenieure

FERTIGSTELLUNG

2003

SAMMLUNG

Architekturzentrum Wien

PUBLIKATIONSdatum

20. Dezember 2003



Nach zweifacher positiver Erfahrung wagte das eingepielte Team von Bauherr und Architekt mit dieser Wohnhausaufstockung den dritten Streich. Wobei Wohnhausbeflügelung vielleicht die passendere Bezeichnung wäre. Denn das Dachgeschoss aus Stahl und Glas scheint - das suggeriert jedenfalls dessen schwingende Geometrie - eher abzuheben als auf seinem Sockel zu lasten. Wie gespannte Seile hält die hinter der Glassfassade sichtbar „festgezurrte“ Stahlkonstruktion den Aufbau unter Spannung, der Unterbau sorgt für Bodenhaftung und kontrapunktischen Ausgleich. Asymmetrie und Regelbruch führen bei diesem Gebäude zu keiner ungelassenen Dissonanz zwischen massiv und transparent, sondern zu einem vielschichtigen Ganzen, das sich gegenseitig „stützt“.

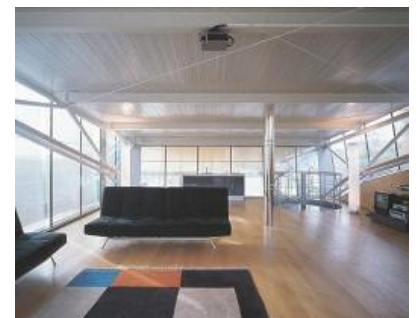
Dass bei diesem Wohnhaus mit Arztpraxis bei allem konstruktiven Wagnis keine spektakulären Fremdkörpereffekte im Vordergrund stehen, spricht für den Einklang zwischen Architekten und Bauherren. Letzterer wurde folgerichtig mit dem Bauherrenpreis 2003 belohnt. (Text: Gabriele Kaiser)



© Helmut Richter



© Manfred Seidl



© Manfred Seidl

Aufstockung Arzthaus

DATENBLATT

Architektur: Helmut Richter

Mitarbeit Architektur: Hannes Schillinger, Gernot Soltys

Bauherrschaft: Jörg Königseder

Tragwerksplanung: Werkraum Ingenieure

Fotografie: Manfred Seidl

Bauphysik: Erich Panzhauser

Maßnahme: Aufstockung

Funktion: Gemischte Nutzung

Ausführung: 2002 - 2003

AUSZEICHNUNGEN

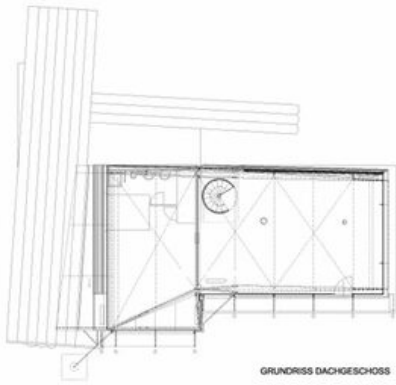
ZV-Bauherrenpreis 2003, Preisträger



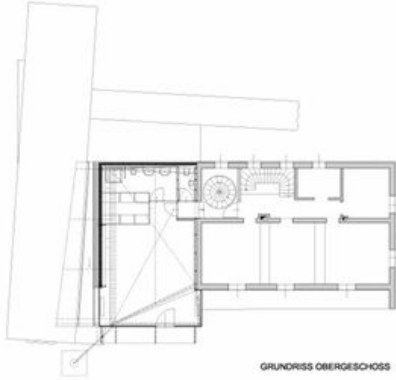
© Manfred Seidl

an/19595/large.jpg

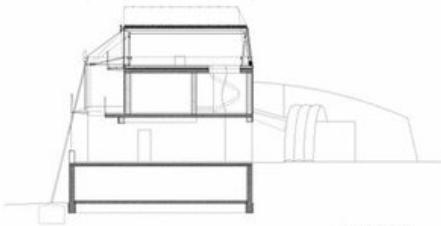
Aufstockung Arzthaus



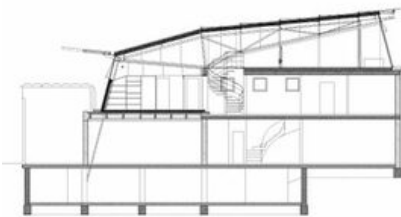
GRUNDRISS DACHGESCHOSS



GRUNDRISS OBERGESCHOSS



QUERSCHNITT



LÄNGSSCHNITT

Projektplan