



© Günter Richard Wett

Haus Lanzinger

Mariahilfbergl 20
6230 Brixlegg, Österreich

ARCHITEKTUR

Antonius Lanzinger

BAUHERRSCHAFT

Antonius Lanzinger

TRAGWERKSPLANUNG

merz kley partner

FERTIGSTELLUNG

2003

SAMMLUNG

Architekturzentrum Wien

PUBLIKATIONSdatum

20. Dezember 2003



Die Bautypologie eines Turmes am Steilhang steht nicht nur im Dienste eines erhabenen Ausblicks, sondern bietet den Vorteil einer sehr sparsamen Fundierung im schwierigen Gelände. Erschlossen wird dieser, auch in seiner Materialbehandlung „elementare“ Wohnturm an seinem Fusspunkt, der sich in seiner Öffnung zum umgebenden Wald als der öffentliche Teil des Haus erweist. Über der Eingangsebene mit der „guten Stube“ liegt das Galeriegeschoss mit der Küche, während die beiden Ebenen darüber mit je zwei Schlafräumen als die Rückzugsbereiche des Turmes sehr sparsam und gezielt Öffnungen nach aussen setzen. Nicht das indifferente Tableau eines omnipräsenten Ausblicks ist hier das Thema, sondern der ortsgerechte Fokus auf bestimmte Elemente in der Landschaft. Nur auf der Dachterrasse ist der Blickwinkel panoramatisch geöffnet.

In konstruktiver Hinsicht erweist der kompakte Wohnturm der klassischen Handwerkskunst des Blockbaus eine kraftvolle Reverenz. Man entschloss sich zu einer „puren“ Verwendung des Holzes, um seine bauphysikalischen Eigenschaften auszuloten und seine sinnlichen Eigenschaften (Haptik, Geruch) unverfälscht im Wohnraum erlebbar zu machen. Im Sinne dieser puren Materialverwendung wurde der Blockbau auch ohne zusätzliche Wärmedämmung, also jenseits der Standards der Passivhaustechnologie umgesetzt. Ein radikaler Moment des Rückbezugs auf regionale Bautradition, mit der der Architekt (der auch der Bauherr ist) ohne Verrat an der Form zu einem zeitgemässen und ortsgerechten Ergebnis gelangte. Das Projekt wurde mit dem BTV-Bauherrenpreis 2003 und mit dem Holzbaupreis ProHolz Tirol 2003 ausgezeichnet. (Text: Gabriele Kaiser)



© Günter Richard Wett



© Günter Richard Wett



© Günter Richard Wett

Haus Lanzinger

DATENBLATT

Architektur: Antonius Lanzinger
Bauherrschaft: Antonius Lanzinger
Tragwerksplanung: merz kley partner
Fotografie: Günter Richard Wett

Maßnahme: Neubau
Funktion: Einfamilienhaus

Planung: 2001
Ausführung: 2002 - 2003

PUBLIKATIONEN

Dominique Gauzin-Müller: Nachhaltiges Wohnen, 25 internationale Beispiele,
Birkhäuser Verlag, Basel 2006.

AUSZEICHNUNGEN

Auszeichnung des Landes Tirol für Neues Bauen 2004, Auszeichnung

WEITERE TEXTE

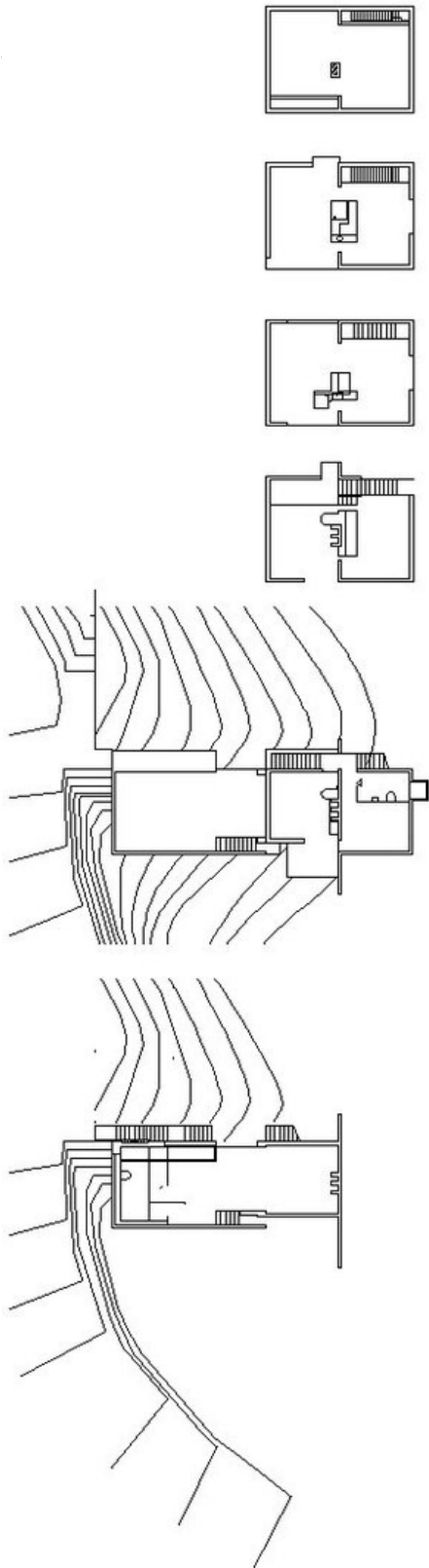
Jurytext Auszeichnung des Landes Tirol für Neues Bauen 2004, aut. architektur und
tirol, Freitag, 8. April 2005, 00:00 Uhr



© Günter Richard Wett

/large.jpg

Haus Lanzinger



Grundriss