



© Bruno Klomfar

Das Feuerwehrhaus wurde auf einem trapezförmigen Grundstück in zentraler Lage zwischen dem Koblacher Kanal und dem Göllbach errichtet. Um eine bestmögliche Vorplatzsituation Richtung Landstrasse zu schaffen, steht der kompakte Baukörper am südwestlichen Saum der Liegenschaft parallel zum Kanal. Eine neue Brücke über den Göllbach erschließt den nördlichen Parkplatzbereich sowie eine noch zu errichtenden Wohnbebauung im Süden.

Die dienenden Räume des Gerätehauses liegen winkelförmig um die grosse Fahrzeughalle, die über verglaste Tore im Osten mit Tageslicht versorgt werden. Den südlichen Schlusspunkt setzt der obligate Schlauchturm, der wie das gesamte Ensemble im dezent antrazithgrauen Fassadenkleid ohne alarmierende Geste Einsatzbereitschaft signalisiert. (Text: Gabriele Kaiser, 14.01.2004)

## Feuerwehr

Exerzierplatz 1  
6842 Koblach, Österreich

ARCHITEKTUR

**Gohm Hiessberger Architekten**

BAUHERRSCHAFT

**Gemeinde Koblach  
Immobilienverwaltung GmbH & Co  
KEG**

TRAGWERKSPLANUNG

**Norbert Gsteu**

FERTIGSTELLUNG

**2003**

SAMMLUNG

**Architekturzentrum Wien**

PUBLIKATIONSdatum

**16. Januar 2004**



© Bruno Klomfar



© Bruno Klomfar



© Bruno Klomfar

## Feuerwehr

### DATENBLATT

Architektur: Gohm Hiessberger Architekten (Markus Gohm, Ulf Hiessberger)

Mitarbeit Architektur: Susanne Nagel (PL)

Bauherrschaft: Gemeinde Koblach Immobilienverwaltung GmbH & Co KEG

Tragwerksplanung: Norbert Gsteu

Fotografie: Bruno Klomfar

Funktion: Sonderbauten

Planung: 2001 - 2003

Ausführung: 2002 - 2003

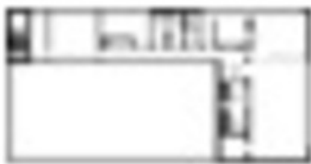
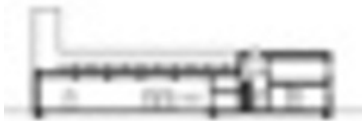


© Bruno Klomfar



/med\_plan/19589/large.jpg

Feuerwehr



Projektplan