



© Günter Kresser

## Apart Hochkrumbach

Hochkrumbach 8  
6767 Warth, Österreich

ARCHITEKTUR  
**Erich Strolz**

BAUHERRSCHAFT  
**Markus Strolz**

TRAGWERKSPLANUNG  
**Ingo Gehrler**

FERTIGSTELLUNG  
**1998**

SAMMLUNG  
**Architekturzentrum Wien**

PUBLIKATIONSdatum  
**14. September 2003**



Auf 1700 m Seehöhe wurde ein Zubau zum bereits bestehenden Gasthof mit 11 Hotelapartments, zwei Seminarräumen, einer Mehrzweckhalle, einer Sonnenterrasse und einer Kletterwand errichtet. Das Gebäude ist in einer Stahlbeton-Fertigteilkonstruktion mit aussen vorgehängten Holz-Glas-Solarelementen ausgeführt. Der transparente Verbindungsteil zwischen Bestand und Neubau ist aus Glas ausgeführt. Durch den Zubau wurde mehr Inhalt in das neue Hotel-Konzept des Bauherrn gebracht. Zusätzlich entstand ein „Berghaus“ mit Kletterwand, einer „Werkstatt“ für Seminare und familiengerechte Unterkünfte in Form von „Hotelapartments“. Das Konzept mit klaren, kompromisslosen Formen wurde mit entsprechendem Mut und Standfestigkeit umgesetzt. So entstanden einzelne Hotelapartments mit zwei gleichwertigen Doppelbett-Schlafnischen, die in einer Schlaf- und Bad/WC-Zone als Holzkiste in den Raum gestellt wurden. Der Hauptbereich ist ein grosser offener Ess-Koch- und Wohnbereich mit einer vorgelagerten Terrasse.

Das Warmwasser und Teile des Heizbedarfs werden aus den in der Südfassade integrierten Sonnenkollektoren bezogen. Mit einer Deckenspeicherheizung als Wärmeverteiler in Verbindung mit einer kontrollierten Be- und Entlüftung der Räume. Um ein Abschatten durch die Beschattung der darüberliegenden Terrassen zu verhindern, sind die Apartments untereinander gestaffelt angeordnet. Die Nordseite dient als Zubringer und ist daher nur mit kleinen Bergblick-Fenstern versehen. (28.05.2001)



© Günter Kresser



© Günter Kresser



© Günter Kresser

**Apart Hochkrumbach**

DATENBLATT

Architektur: Erich Strolz

Bauherrschaft: Markus Strolz

Tragwerksplanung: Ingo Gehler

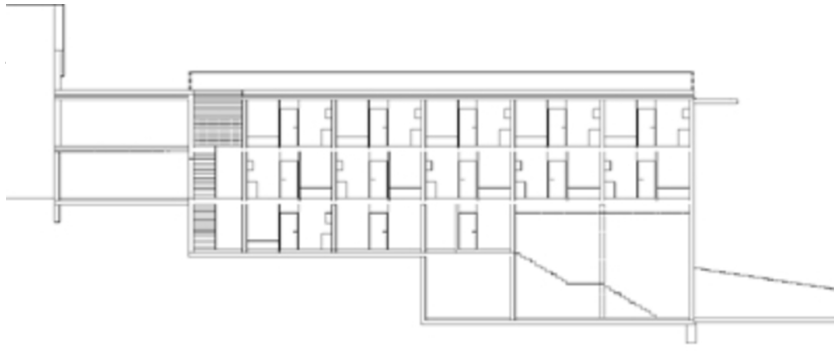
Fotografie: Günter Kresser

Maßnahme: Neubau

Funktion: Hotel und Gastronomie

Planung: 1997

Fertigstellung: 1998

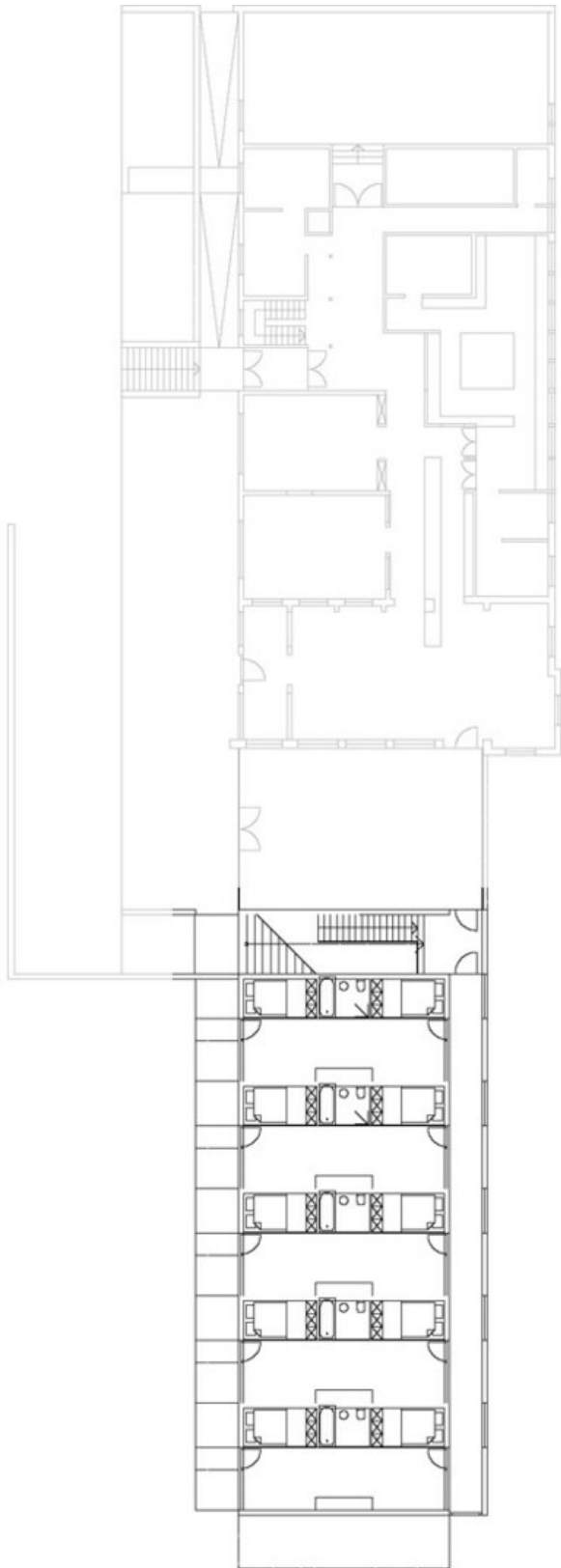


**Apart Hochkrumbach**

Schnitt

pg

**Apart Hochkrumbach**



Grundriss OG