



© Bruno Klomfar

## Erweiterung und Sanierung Schule Unterfeld

Unterfeldstrasse 42  
6923 Lauterach, Österreich

ARCHITEKTUR

**Elmar Ludescher**

BAUHERRSCHAFT

**Gemeinde Lauterach**

TRAGWERKSPLANUNG

**gbd ZT GmbH**

FERTIGSTELLUNG

**2000**

SAMMLUNG

**Architekturzentrum Wien**

PUBLIKATIONSdatum

**14. September 2003**



Kein Schulkind (und auch kein Lehrer) hat die Farbe Grau zu fürchten. Denn dass ein beherrzter Griff in den Topf der Primärfarben nicht der einzig zielführende Beitrag zur Identitätstiftenden Wirkung eines Schulgebäudes sein muss, ist mit der sensiblen und gerade im Farbverzicht reizvollen Sanierung und Erweiterung der Volksschule in Lauterach erneut erwiesen.

Die Integration der bestehenden Substanz aus den 1960er Jahren ins neue Raumprogramm der Schule mit 12 Grundschulklassen, einem sonderpädagogischen Zentrum und einer Sporthalle erfolgte naht- und bruchlos und zugunsten der Kohärenz des gesamten Ensembles und seiner städtebaulichen Klarheit. Der ehemalige massive Verbindungstrakt zwischen den beiden Klassentrakten wurde durch eine transparente Spange in Holzbauweise ersetzt. Dieser helle Erschließungsbereich mit Pausenhof und vorgelagerter Eingangshalle bildet nun das zentrale Verteiler- und Verzahnungsgelenk, das durch die mit Satinoglas und perforierten Faserzementplatten bekleidete Fassade mit ihrem irisierenden Licht- und Schattenmustern einen besonderen atmosphärischen Reiz erhält.

Die ehemaligen Satteldächer der zweigeschoßigen Zwillingsstrakte wichen einem drittem Geschoß mit einer Holzkastenkonstruktion als Decke. Die beiden Riegel, westseitig um Garderoben und WC-Anlagen erweitert, sind nun strukturell engstens mit der Eingangsspange verflochten. Um ihnen das gewünschte Gewicht zu verleihen, wurden die beiden Kuben durchgehend mit antrazitfarbenen, allerdings ungelochten Platten bekleidet, so dass die Klassentrakte mit der Spange eine starke Einheit bilden und die räumliche Wirkung des durch Schulbau und Turnhalle entstehenden Hofes zusätzlich verstärken.

Die Turnhalle im nordwestlichen Teil des Grundstücks ist wannenartig zur Hälfte ins Erdreich abgesenkt, die Attika über dem breiten Oberlichtband der Fassade zur Gänze mit Photovoltaikpaneelen belegt. (Text: Gabriele Kaiser)



© Bruno Klomfar



© Bruno Klomfar



© Bruno Klomfar

## Erweiterung und Sanierung Schule Unterfeld

### DATENBLATT

Architektur: Elmar Ludescher  
Bauherrschaft: Gemeinde Lauterach  
Tragwerksplanung: gbd ZT GmbH  
Haustechnik / Elektro: Andreas Hecht  
Fotografie: Bruno Klomfar

Projektmanagement: Malknecht Josef

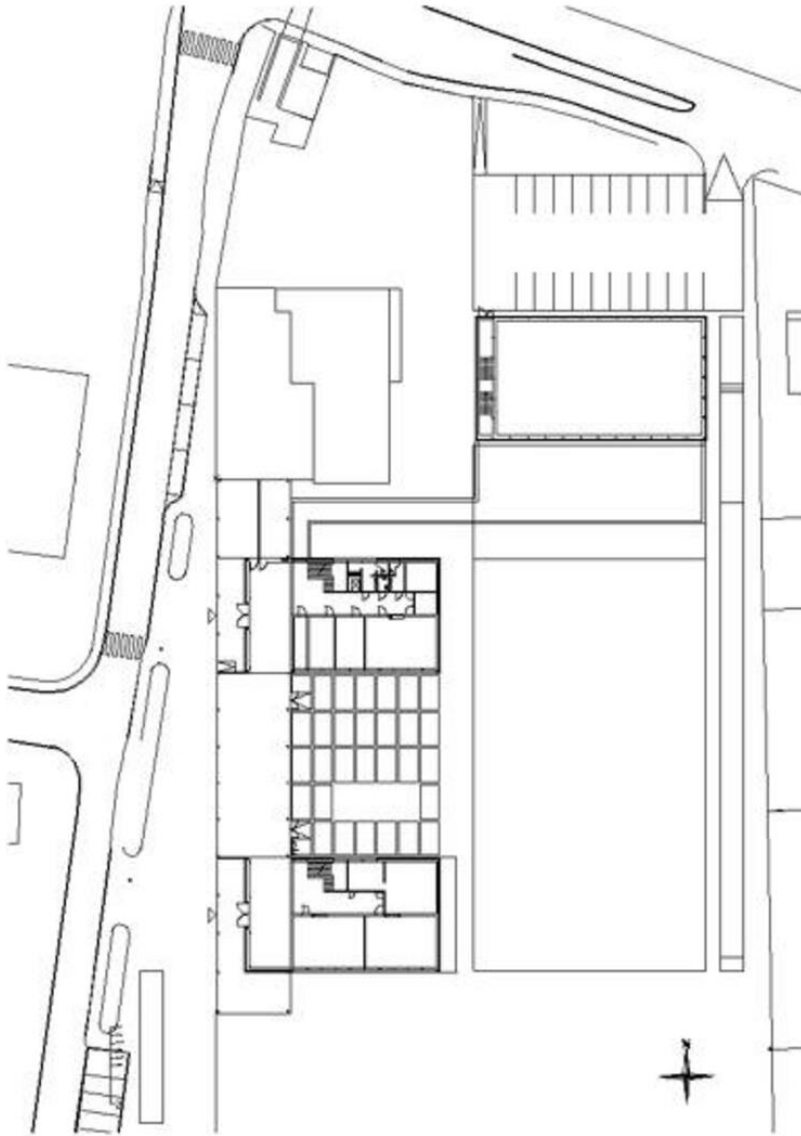
Maßnahme: Revitalisierung, Erweiterung  
Funktion: Bildung

Planung: 1997 - 1999  
Ausführung: 1999 - 2000



© Bruno Klomfar

Erweiterung und Sanierung Schule  
Unterfeld



Grundriss EG