



© Bruno Klomfar

Wohnhaus Dückegasse

Dückegasse 9
1220 Wien, Österreich

ARCHITEKTUR

**Schwalm-Theiss & Gressenbauer
Atelier Schönbrunner Strasse**

BAUHERRSCHAFT

Neues Leben

TRAGWERKSPLANUNG

Ewald Pachler

FERTIGSTELLUNG

2003

SAMMLUNG

Architekturzentrum Wien

PUBLIKATIONSdatum

5. März 2004



Aus einer relativ hohen Bebauungsdichte Freiraum zu schöpfen, zählt zu den raren Mehrleistungen qualitativvoller Architektur: Um dem Baugrund ausreichend Aufenthalts- und Spielraum abringen zu können, wurde der rund 115 Meter lange sechsgeschoßige Riegel (Stahlbeton mit Vollwärmeschutzfassade) auf ca. vier Meter hohe Betonstelzen gehoben und somit für die Bewohner zur Nutzung „freigespielt“. Die darüber gestapelten einfamilienhausartigen Wohnungen (ca. 110 m² Nutzfläche) werden über außenliegende Laubengänge erschlossen und umfassen an der Ostseite winkelförmige zweigeschossige Loggien, in denen – wie die Architekten betonen – sogar ein kleiner Baum wachsen könnte.

In den westseitig an den Riegel angedockten Wohntürmen sind kleinere Maisonnetten untergebracht, große Schiebeelemente ersetzen hier die Freiräume. Auch in der großzügigen Ausstattung machen sich wohltuende Abweichungen von der Wiener Normalwohnbaunorm bemerkbar. Parkettböden, Maisonnettestiegen und Zwischendecken aus Holz heben das häusliche Lebensgefühl ebenso wie die auf den Loggien ausgelegten Lärchenholzroste.

Die Ostfront des Wohnriegels wird von einem ihm angehörenden, aber eben „ausgelagerten“ Parkhaus (mit Nahversorgung und Büroflächen) optisch und akustisch beschirmt. Um den Bewohnern den Anblick einer grauen Lärmschutzwand zu ersparen, ist die Westseite dieses Parkhauses wie eine ländliche Laube mit dünnen Holzplatten belegt. (Text: Gabriele Kaiser, 04.03.2004)



© Bruno Klomfar



© Bruno Klomfar



© Bruno Klomfar

Wohnhaus Dückegasse

DATENBLATT

Architektur: Schwalm-Theiss & Gressenbauer (Georg Schwalm-Theiss, Horst Gressenbauer), Atelier Schönbrunner Strasse

Mitarbeit Architektur: Georg Gressenbauer, Christian Münster

Bauherrschaft: Neues Leben

Tragwerksplanung: Ewald Pachler

Fotografie: Bruno Klomfar

Bauphysik: Hans Dworak

Kunst am Bau: Kurt Seehofer („Stein“)

Funktion: Wohnbauten

Planung: 1998 - 2003

Ausführung: 2001 - 2003

WEITERE TEXTE

Urbaner Wohnriegel am Donaufeld, Isabella Marboe, Der Standard, Samstag, 12. Februar 2005



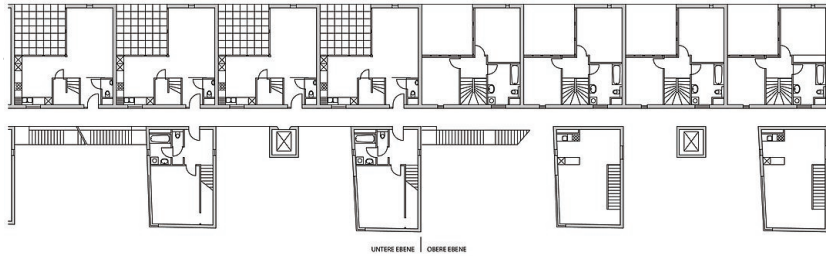
© Bruno Klomfar



© Bruno Klomfar

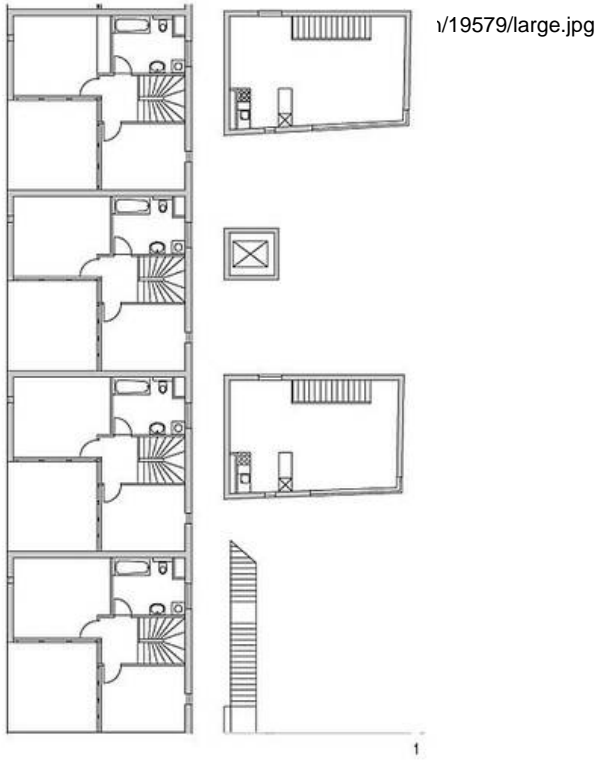


© Bruno Klomfar

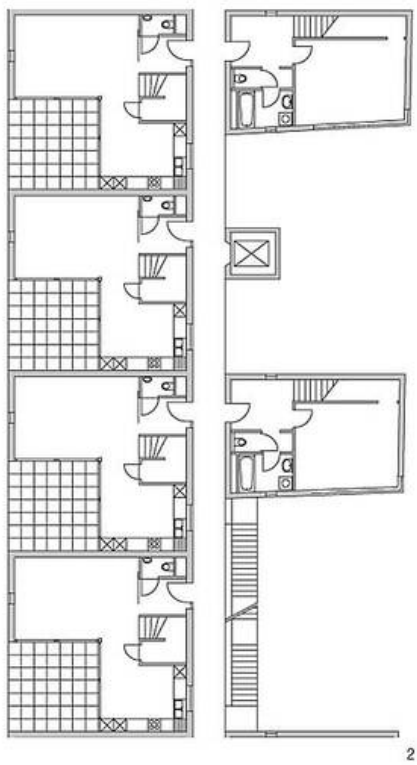


Wohnhaus Dückegasse

Grundriss



Wohnhaus Dückegasse



Grundriss