



© Gisela Erlacher

Atriumsiedlung

Flieglerinstraße
3500 Krems an der Donau, Österreich

ARCHITEKTUR

Ernst Linsberger

BAUHERRSCHAFT

Donau-City Wohnbau AG

Doan Wohnbau GmbH

TRAGWERKSPLANUNG

Fröhlich & Locher und Partner

FERTIGSTELLUNG

1998

SAMMLUNG

Architekturzentrum Wien

PUBLIKATIONSdatum

12. Februar 2002



Die lineare Struktur der umliegenden Weingärten - nicht die planlos daneben gepflanzten Eigenheime - bilden den Bezugspunkt der anmutig terrassierten Patio-Siedlung: Als eine der leichten Hangneigung folgende und durch die hohen Schornsteine rhythmisierte Zeile fügen sich die sieben eingeschossigen Reihenhäuser sanft in die unspektakuläre, aber reizvolle Landschaft des Kamptales. Dieses Augenmaß für topografische Gegebenheiten, verbunden mit formaler Reduktion und einer größtmöglichen Einbindung von Garten und Atrium in den Wohnbereich verleihen dem Typus des verdichteten Flachbaus im semi-ländlichen Umfeld eine besondere Qualität.

Die Hauseingänge der Siedlung liegen an der verschlossenen Nordseite, ein linearer Durchgang lässt bereits vom Eingangsbereich bis in den Garten blicken und streift auch den offenen, zugleich intimen Angelpunkt des Hauses, einen rund 16 m² großen, an drei Seiten verglasten Innenhof, auf den die beiden Kinderzimmer sowie die Essnische und die Küche ausgerichtet sind. Von diesem kleinen, fast ganzjährig als freie Wohnfläche nutzbaren Atrium führt eine Stiege in den Keller, so dass die beiden Ebenen des Hauses nahezu als unabhängige Einheiten zu nutzen sind. Wohn- und Schlafzimmer öffnen sich mit großen Fenstertüren Richtung Garten, dessen Umfassungswänden sowohl hoch genug sind, um die Privatsphäre zu wahren, als auch niedrig genug, um nachbarschaftliche Kontakte zu ermöglichen. (Text: Gabriele Kaiser)



© Gisela Erlacher



© Gisela Erlacher



© Gisela Erlacher

Atriumsiedlung

DATENBLATT

Architektur: Ernst Linsberger
Bauherrschaft: Donau-City Wohnbau AG, Doan Wohnbau GmbH
Tragwerksplanung: Fröhlich & Locher und Partner
Fotografie: Gisela Erlacher

Maßnahme: Neubau
Funktion: Wohnbauten

Planung: 1996
Ausführung: 1997 - 1998

PUBLIKATIONEN

ORTE. Architektur in Niederösterreich II. 1997-2007, Hrsg. Marcus Nitschke, Walter Zschokke, SpringerWienNewYork, Wien 2006.

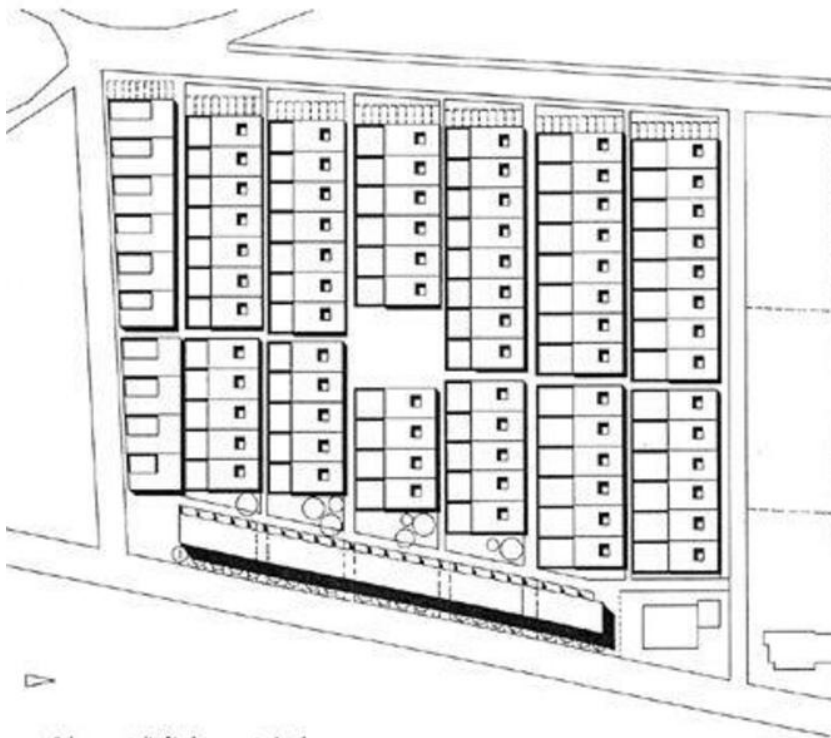
WEITERE TEXTE

Ortsgerecht kontra ortsüblich, Franziska Leeb, Der Standard, Samstag, 27. Februar 1999

Atriumsiedlung



Entwerfskizze



Bebauungsstudie für das gesamte Areal

Projektplan