



© Eva Rubin

Haus Gölttschach

9161 Maria Rain, Österreich

ARCHITEKTUR
Eva Rubin

BAUHERRSCHAFT
Eva Rubin

FERTIGSTELLUNG
1997

SAMMLUNG
Architektur Haus Kärnten

PUBLIKATIONSdatum
13. April 2004



Im Zentrum des Entwurfs stehen der Lehm und dessen hervorragende wohnphysikalische und ökologische Eigenschaften. Er bildet in Form von Leichtlehm gemeinsam mit der Tragkonstruktion in Holzskelettbauweise die Außenwände. Eine weitere Entwurfsleitlinie ist die Kombination der sonnenbedingten Südorientierung mit der Hauptblickrichtung, die um 30° nach Osten verschwenkt ist. Diese Randbedingungen wurden in räumlich abwechslungsreichen Grundrissen und einer klaren, zeitgemäßen Gestaltung umgesetzt. In ökologischer Hinsicht wird bei Verwendung von Lehm die Herstellungenergie des Gebäudes drastisch reduziert. Für Tragwerk und Innenausbau wurde heimisches Holz verwendet. Das Haus ist nordseitig vollständig eingegraben und konsequenterweise mit einem Gründach gedeckt. Durch eine Regenwassersammelanlage und den Verzicht auf Materialien mit ozonschädigenden Emissionen wird das ökologische Konzept vervollständigt. (Text: Karin Stieldorf)



© Eva Rubin



© Eva Rubin

Haus Gölttschach

DATENBLATT

Architektur: Eva Rubin

Mitarbeit Architektur: cand. arch. M. Ebner

Bauherrschaft: Eva Rubin

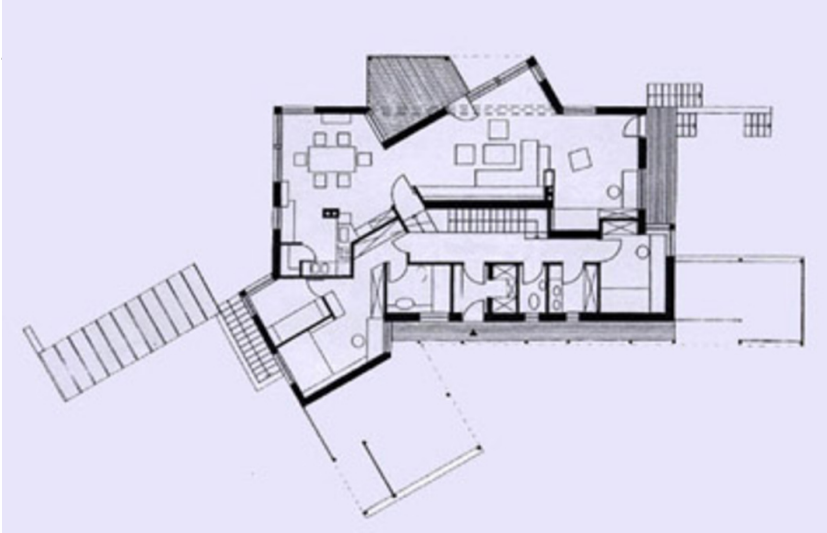
Funktion: Einfamilienhaus

Planung: 1995

Fertigstellung: 1997

PUBLIKATIONEN

Otto Kapfinger: Neue Architektur in Kärnten / Nova arhitektura na Koroskem, Hrsg.
Architektur Haus Kärnten, Verlag Anton Pustet, Salzburg 2005.



Haus Gölttschach

Projektplan