



© Dietmar Tollerian

Umbau Schloss Neupernstein

Neupernsteinerstraße 40
4560 Kirchdorf an der Krems, Österreich

ARCHITEKTUR

Proyer & Proyer Architekten

BAUHERRSCHAFT

Gemeinde Kirchdorf a. d. Krems

TRAGWERKSPLANUNG

Aigner Partner ZT GmbH

FERTIGSTELLUNG

2003

SAMMLUNG

Architekturzentrum Wien

PUBLIKATIONSdatum

16. April 2004



Hinter wild-romantisch von Pflanzen überwucherten Schlossfassaden haust nicht selten der Verfall: Auch wenn sich die Vorgeschichte des Schlosses Neupernstein bis in das ehrwürdige Jahr 1268 zurückverfolgen ließ, hatten mehrfache Umbauten und der Zahn der Zeit der baulichen Substanz so sehr zugesetzt, dass vor einigen Jahren – so der Bericht der Architekten – der oberösterreichische Landeshauptmann das Schloss als Geschenk dankend abgelehnt habe. 1996 wurde schließlich die Nutzung als Landesmusikschule mit Kulturzentrum beschlossen, was nicht nur substanzrettende, sondern –umwertende und –ergänzende Maßnahmen zur Folge hatte.

In den drei erhaltenen Schlossflügeln wurden die ursprüngliche Raumproportionen wiederhergestellt, Gewölbe und Stuckfriese wieder zum Vorschein gebracht. Im Innenhof schimmert durch vorgestellte Glaswände das alte Mauerwerk, im laubengangartigen Zwischenraum dieser „Baugeschichtsvitrine“ verläuft die Erschließung. Der neue Baukörper des Veranstaltungsbereichs aus einer sichtbaren Stahlkonstruktion und Glas fügt sich ohne historisierende Anbändelei ins komplexe Schichtgefüge des Schlosses. Durch horizontal verlaufende Holzlamellen fällt Licht in die Innenräume, öffnet sich der Raum zur Umgebung in bis dahin ungekannter Transparenz. (Text: Gabriele Kaiser)



© Dietmar Tollerian



© Dietmar Tollerian



© Dietmar Tollerian

Umbau Schloss Neupernstein

DATENBLATT

Architektur: Proyer & Proyer Architekten (Hermann Proyer, Karin Proyer)

Mitarbeit Architektur: Thomas Heinzl

Bauherrschaft: Gemeinde Kirchdorf a. d. Krems

Tragwerksplanung: Aigner Partner ZT GmbH

Fotografie: Dietmar Tollerian

Akustikplanung: Hendorfer

Maßnahme: Umbau

Funktion: Gemischte Nutzung

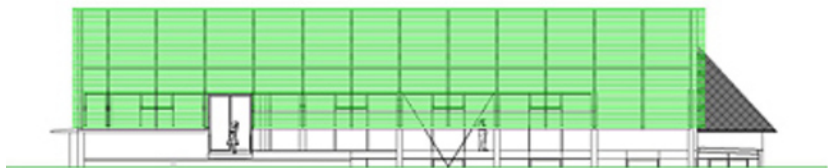
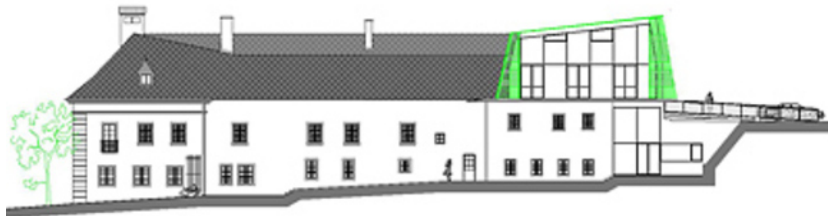
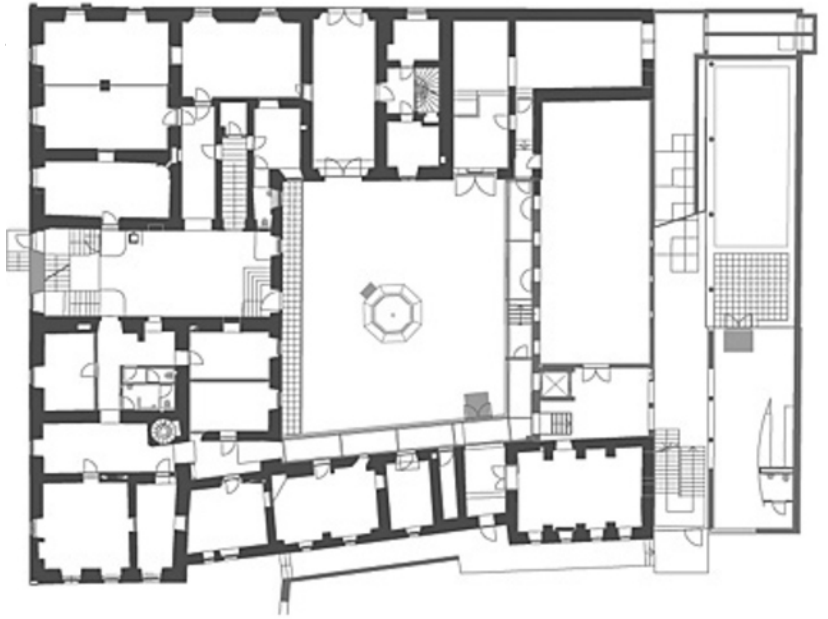
Planung: 1997 - 2003

Ausführung: 2001 - 2003



© Dietmar Tollerian

Umbau Schloss Neupernstein



Projektplan