



© Hertha Hurnaus

Das Haus bewältigt die Aufgabe, dem steilen Hang und der vergleichsweise engen Nachbarschaft mit Gleichgesinnten komfortables Wohnen und prägnantes Aussehen abzurufen durch ein ausgeklügeltes System von ineinander fließenden Ebenen und der spektakulären Auskragung der oberen Stockwerke über 13,5 Meter. Während die Außenhaut zum Hang hin aus Polyurethan-versiegelten Holzwerkstoffplatten besteht, die als Metapher homogener Massigkeit gelesen werden kann, ist die Südfront zur Gänze verglast. (Text: Romana Ring)

haus_h

Dannerweg 10
4040 Linz, Österreich

ARCHITEKTUR

Caramel

TRAGWERKSPLANUNG

Werkraum Ingenieure

FERTIGSTELLUNG

2004

SAMMLUNG

afo architekturforum oberösterreich

PUBLIKATIONSdatum

28. April 2004



© Hertha Hurnaus



© Hertha Hurnaus



© Hertha Hurnaus

DATENBLATT

Architektur: Caramel (Günter Katherl, Martin Haller, Ulrich Aspetsberger)

Mitarbeit Architektur: Clemens Kirsch

Tragwerksplanung: Werkraum Ingenieure

Fotografie: Hertha Hurnaus

Interieur: Fritz Stiper

Maßnahme: Neubau

Funktion: Einfamilienhaus

Planung: 2003

Ausführung: 2003 - 2004

PUBLIKATIONEN

Best of Austria, Architektur 2006_07, Hrsg. Architekturzentrum Wien, Verlag Holzhausen GmbH, Wien 2009.

Baumeister 12/2005 B12 genehmigt!, Callwey GmbH, München 2005.

architektur.aktuell 07|08.2004 ambient conditions, SpringerWienNewYork, Wien 2004.

Romana Ring: Architektur in Oberösterreich seit 1980, Verlag Anton Pustet, Salzburg 2004.

AUSZEICHNUNGEN

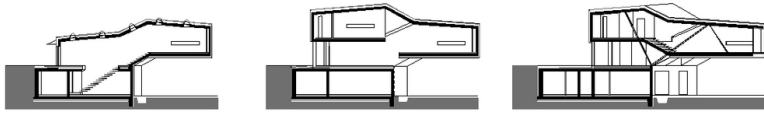
ZV-Bauherrenpreis 2006, Preisträger

WEITERE TEXTE

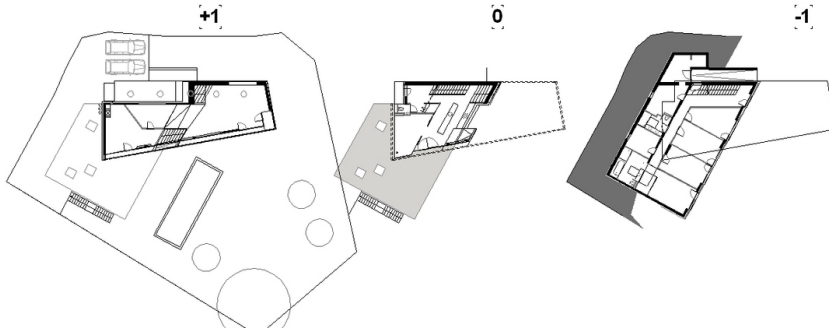
Raumschleife mit Innenleben, Isabella Marboe, Der Standard, Samstag, 4. September 2004



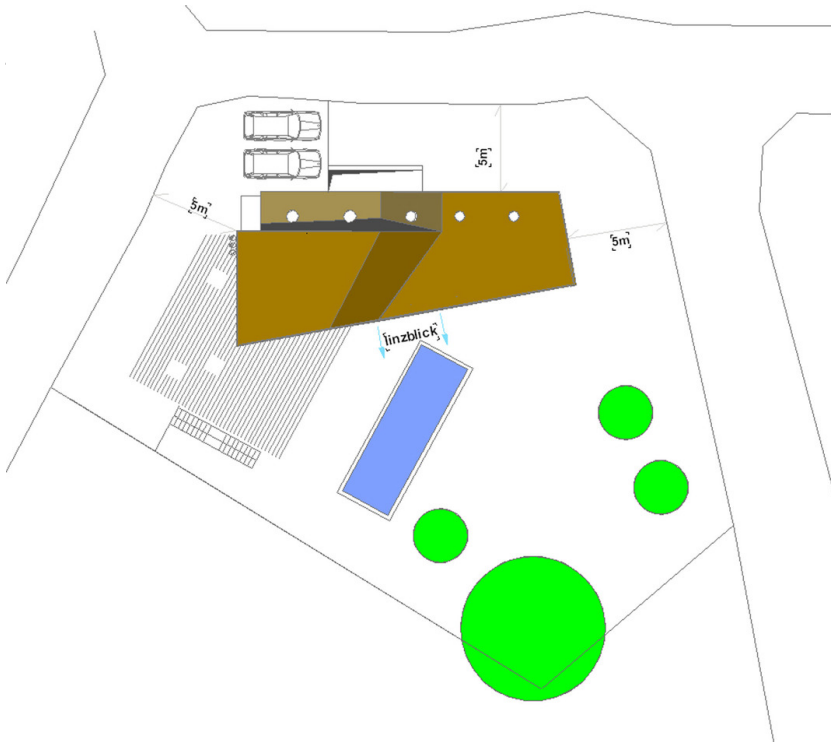
© Caramel



haus_h



Grundriss



Lageplan