

© Paul Ott

Roche Diagnostics - New Site Graz

Kratkystraße 2
8020 Graz, Österreich

ARCHITEKTUR

Ernst Giselbrecht

BAUHERRSCHAFT

Roche Diagnostics GmbH Graz

TRAGWERKSPLANUNG

Rinderer & Partner

LANDSCHAFTSARCHITEKTUR

koala Landschaftsarchitektur

FERTIGSTELLUNG

2003

SAMMLUNG

Architekturzentrum Wien

PUBLIKATIONSdatum

17. Mai 2004

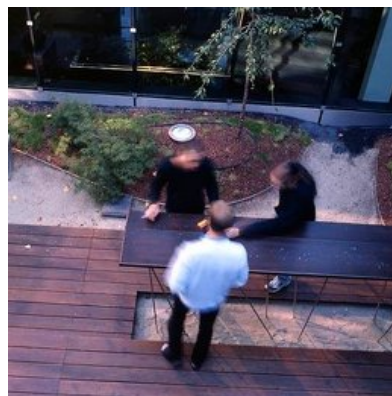


Nachdem Roche Diagnostics (das medizintechnologische Kompetenzzentrum des Pharmakonzerns Hoffmann La Roche) einen Betrieb in Graz erworben hatte, der Schnelldiagnose-Geräte zur Blutgasanalyse erzeugt, entschloss man sich zum Bau einer Grazer Firmenniederlassung, die Forschung, Entwicklung, Produktion und Vertrieb unter einem Dach vereinen sollte.

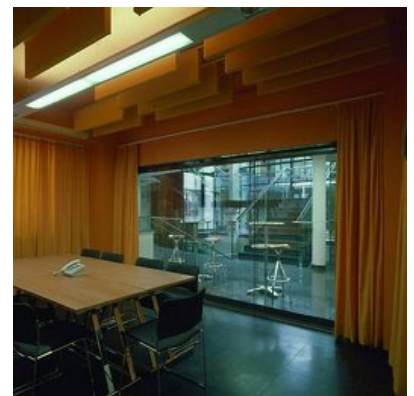
Im spitzen Winkel der sich V-förmig nach Norden öffnenden Anlage liegt in einer inszenatorischen Engführung die Erschließung, in den dreigeschossigen Schenkeln des V befinden sich die Büros und Labors für Forschung und Entwicklung. Eine über alle Geschosse greifende Erschließungshalle weitet sich in den Obergeschossen zu einem verglasten Innenhof. Die Architektur strahlt eine kühle Rationalität aus, die der Struktur eines naturwissenschaftlichen Forschungsunternehmens entspricht, das sich auf eine hohe baukulturelle Tradition berufen kann. Besonders in der Konzeption der äußeren Gebäudehaut (Aluminiublechpaneele bzw. transluzente Glaspaneele, die ihren Variantenreichtum aus einem einzigen Format beziehen) kommt diese Rationalität reizvoll zum Ausdruck. In den kammartigen Trakten an der Ostseite des Gefüges sind die Bereiche Produktion und Lager angeschlossen, in den Höfen dazwischen wuchern die Schaugärten in verführerisch disziplinierter Geometrie. (Text: Gabriele Kaiser)



© Zita Oberwalder



© Zita Oberwalder



© Paul Ott

Roche Diagnostics - New Site Graz

DATENBLATT

Architektur: Ernst Giselbrecht

Mitarbeit Architektur: Kuno Kelih (PL), Johannes Eisenberger, René Traby, Bernhard Scherr, Gerald Bruckbauer, Robert Strempl, Stefan Holzinger, Gerhard Pichler, Wolfdieter Kellner

Bauherrschaft: Roche Diagnostics GmbH Graz

Tragwerksplanung: Rinderer & Partner

Landschaftsarchitektur: koala Landschaftsarchitektur

Fotografie: Zita Oberwalder, Paul Ott

Funktion: Forschung

Planung: 2000 - 2002

Ausführung: 2001 - 2003

PUBLIKATIONEN

Graz_Architecture, Positions in the urban space focusing on the period as of 1990, Hrsg. Michael Szyszkowitz, Renate Ilsinger, HDA, HDA, Graz 2008.

Architektur_Graz, Positionen im Stadtraum mit Schwerpunkt ab 1990, Hrsg. Michael Szyszkowitz, Renate Ilsinger, HDA, HDA, Graz 2008.

Ernst Giselbrecht - Architektur als kulturelles Engagement, Hrsg. Ernst Giselbrecht, L'Arca Edizioni, Mailand 2007.

Ernst Giselbrecht: Roche Diagnostics New Site Graz, HDA, Graz 2003.

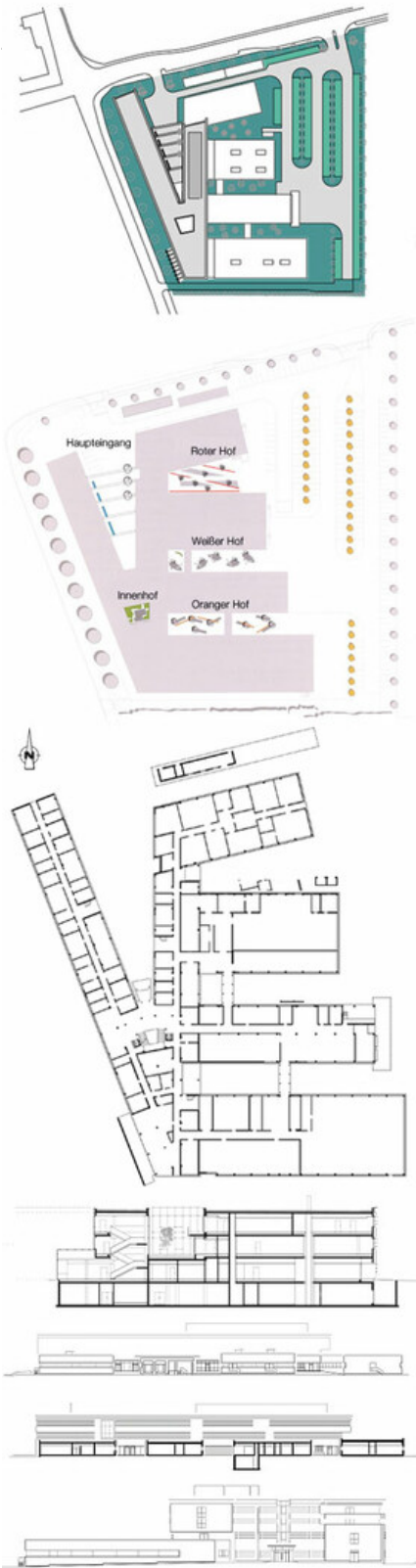
Architektur_Graz Positionen im Stadtraum mit Schwerpunkt ab 1990, Hrsg. Michael Szyszkowitz, Renate Ilsinger, HDA, Graz 2003.



© Ernst Giselbrecht

plan/19522/large.jpg

Roche Diagnostics - New Site Graz



Projektplan