



© Dietmar Tollerian

Zubau Haus K.

Plankstraße 5
4020 Linz, Österreich

ARCHITEKTUR
X ARCHITEKTEN

TRAGWERKSPLANUNG
Gerhard Walter

FERTIGSTELLUNG
2004

SAMMLUNG
Architekturzentrum Wien

PUBLIKATIONSdatum
24. Mai 2004



Es geht um Raumzuwachs, aber auch um Lichtgewinn: Als läge dem Zubau das Ansinnen zugrunde, bestehenden Verhältnissen zu entfliehen, hebt sich die Box aus verzinktem Stahl auf eigenen Beinen empor. Der 18 m² große balkonflankierte Zusatzraum scheint in den Baumkronen zu schweben und hier Luft und Licht zu tanken, die dank eines optischen Tricks auch den übrigen Wohnräumen mehr Helligkeit bringt.

An der Nordseite des Zubaus faltet sich ein Blechsegel aus, das das einfallende Tageslicht in den Innenraum umlenkt. In seiner Silhouette an ein zur Seite gekipptes Satteldach erinnernd, erscheint es seinem ursprünglichen Zweck entfremdet und zum Lichtfänger mutiert. Ob die sonnengelbe Putzfarbe die chromatische Entsprechung des Gesamtkonzeptes darstellt? Wie auch immer – diese Frischzellenkur kommt einer Siedlung zugute, die in ihrem Gesamtbild „erhellende“ Maßnahmen bestens verträgt. (Text: Gabriele Kaiser)



© Dietmar Tollerian



© Dietmar Tollerian



© Dietmar Tollerian

Zubau Haus K.

DATENBLATT

Architektur: X ARCHITEKTEN (Lorenz Prommegger, David Birgmann, Max Nirnberger, Rainer Kasik, Bettina Brunner)

Tragwerksplanung: Gerhard Walter

Fotografie: Dietmar Tollerian

Maßnahme: Erweiterung

Funktion: Einfamilienhaus

Planung: 2002 - 2003

Ausführung: 2003 - 2004

WEITERE TEXTE

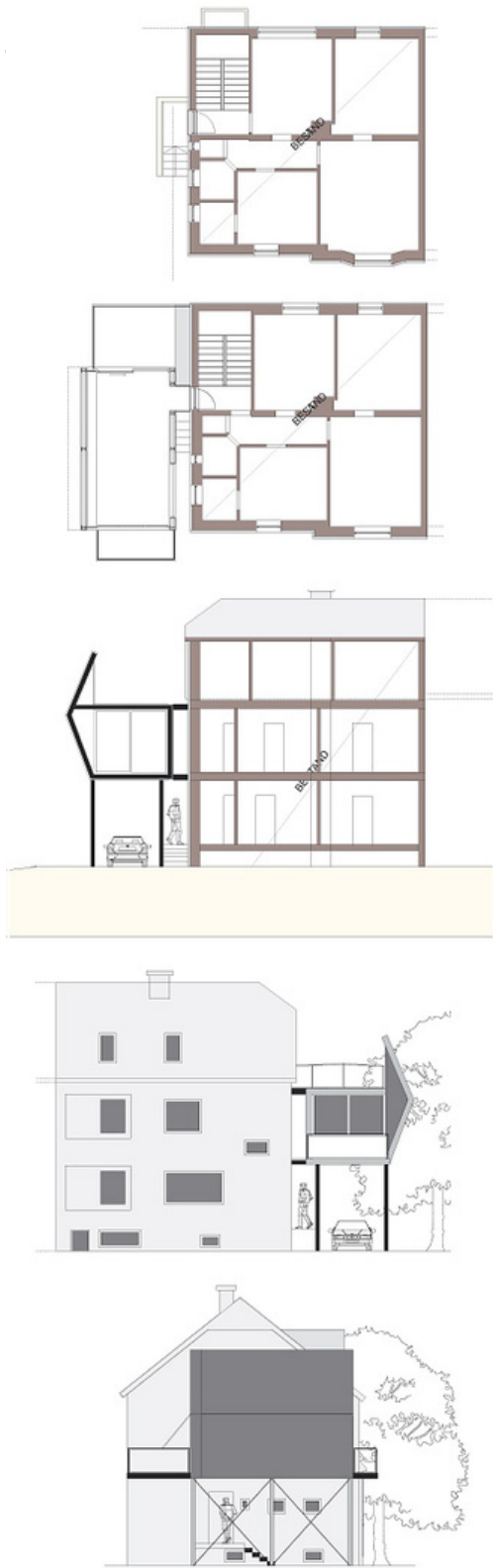
Filigraner Sonnenfänger, Isabella Marboe, Der Standard, Samstag, 22. Mai 2004



© Dietmar Tollerian

519/large.jpg

Zubau Haus K.



Projektplan