



© Bruno Klomfar

Eine expressive Skulptur aus Sichtbeton bildet die Grundstruktur für das Gebäude. Die rückspringenden Flächen sind mit Sperrholzplatten aus Douglasie verkleidet in die großformatigen Glasflächen eingeschnitten.

## Bürowohnhaus Armellini

Neulandstrasse  
6971 Hard, Österreich

ARCHITEKTUR

**Wimmer-Armellini**

TRAGWERKSPLANUNG

**Mader & Flatz**

FERTIGSTELLUNG

**2004**

SAMMLUNG

**ausfahrten**

PUBLIKATIONSdatum

**6. Juni 2004**



© Bruno Klomfar



© Bruno Klomfar

## Bürowohnhaus Armellini

### DATENBLATT

Architektur: Wimmer-Armellini (Ute Wimmer-Armellini, Peter Wimmer)

Mitarbeit Architektur: Davide Paruta

Tragwerksplanung: Mader & Flatz (Ernst Mader, Markus Flatz)

Fotografie: Bruno Klomfar

Maßnahme: Neubau

Funktion: Gemischte Nutzung

Ausführung: 2003 - 2004

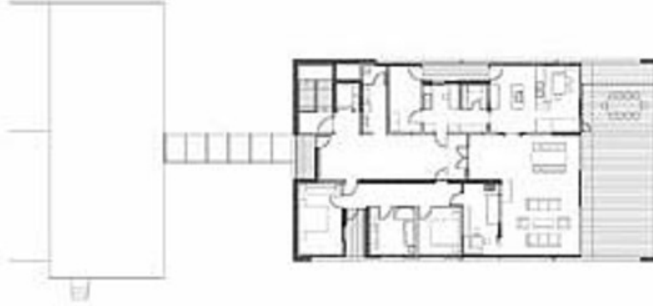
### RAUMPROGRAMM

EG: Eingang, Garage, Einliegerwohnung.

OG: Planungsbüro mit Brücke zum bestehenden Schauraum.

OG: Wohnung

Bürowohnhaus Armellini



Projektplan