

© Geri Blasisker

house heiner

Rudolfstraße 1
6067 Absam, Österreich

ARCHITEKTUR
Geri Blasisker

BAUHERRSCHAFT
Heinz Knapp

FERTIGSTELLUNG
2002

SAMMLUNG
aut. architektur und tirol

PUBLIKATIONSdatum
7. Juni 2004



Der aufgeständerter Anbau aus Holz, Glas, Beton und Stahl ist an ein bestehendes Sägerwerk angedockt und bietet auf relativ kleiner Fläche ein großzügiges Raumkonzept. Den nach Norden orientierten Schlafräumen ist als Puffer zum offenen Wohn-Ess-Kochbereich ein ca. 1,20 m hohes Möbel als Schrankraum vorgelagert, ein in der Südfassade integrierter Schrank erweitert Kochen, Essen und Wohnen. Kreisrunde Öffnungen über der Küchenzelle belichten und belüften den Wohnbereich und bilden gleichzeitig eine vertikale Durchreiche zum als Terrasse ausgebildeten Flachdach.

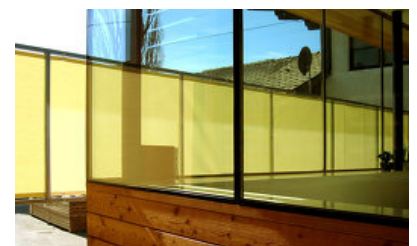
(Text des Architekten)



© Geri Blasisker



© Geri Blasisker



© Geri Blasisker

house heiner

DATENBLATT

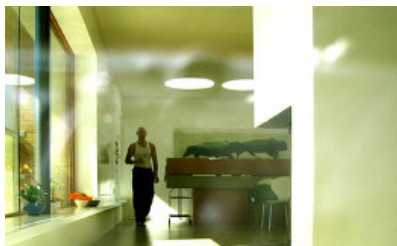
Architektur: Geri Blasisker
Bauherrschaft: Heinz Knapp

Maßnahme: Erweiterung
Funktion: Wohnbauten

Planung: 2001
Fertigstellung: 2002

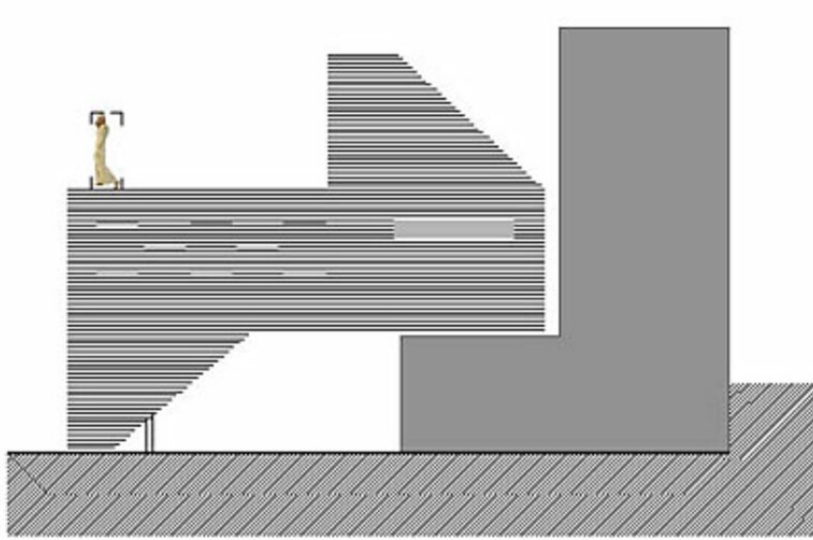
WEITERE TEXTE

Lärchen pflastern seinen Weg, Isabella Marboe, Der Standard, Samstag, 22. April
2006

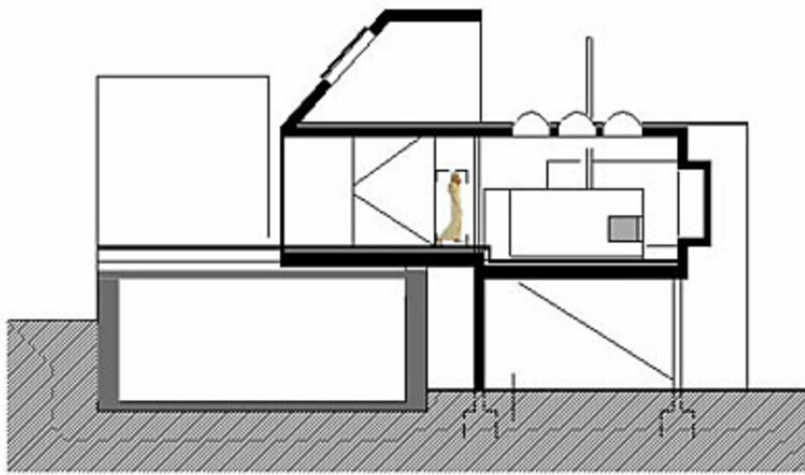


© Geri Blasisker

house heiner



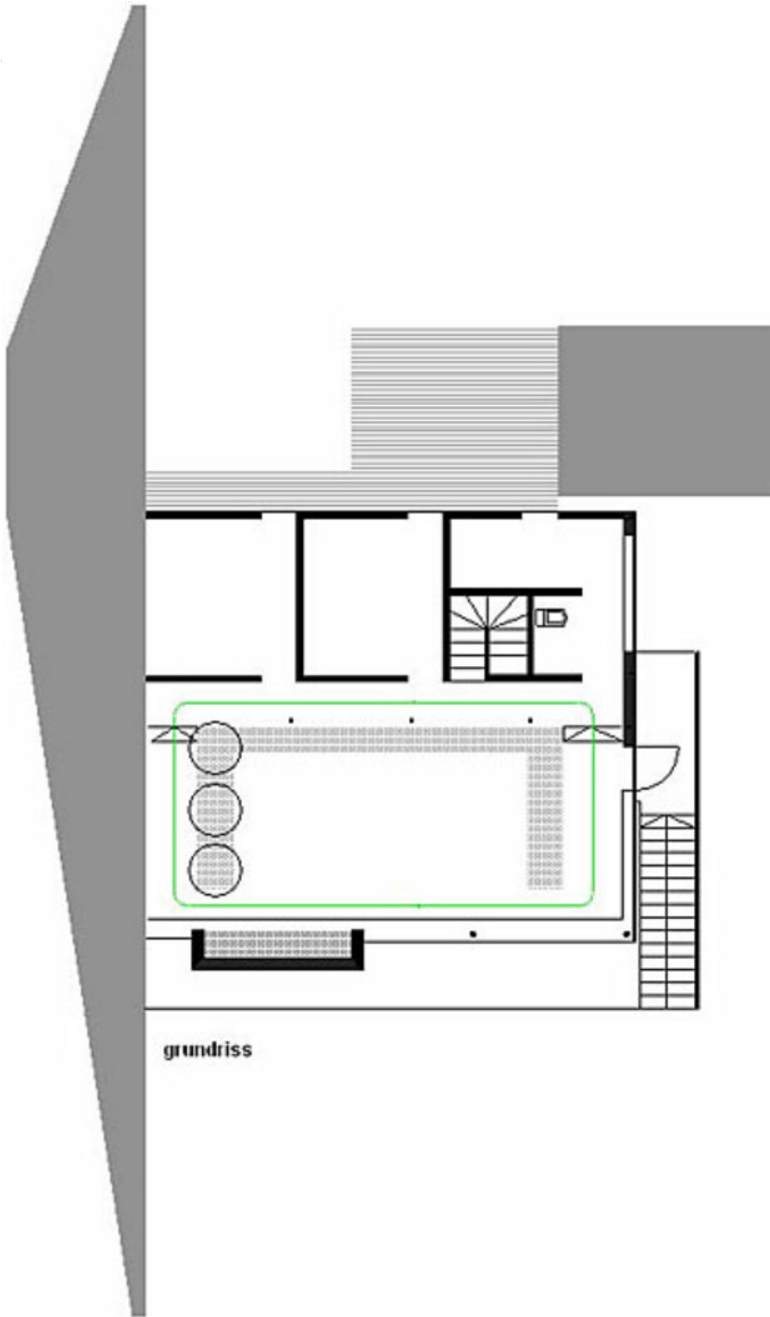
ansicht ost



schnitt

Ansicht, Schnitt

house heiner



grundriss

Grundriss