



© Joachim Schmidle

Einfamilienhaus mit Ordinationsraum

Wegelesfeld 4
6842 Koblach, Österreich

ARCHITEKTUR
Joachim Schmidle

BAUHERRSCHAFT
Brigitte Seifert

TRAGWERKSPLANUNG
Paul Frick

FERTIGSTELLUNG
2002

SAMMLUNG
Architekturzentrum Wien

PUBLIKATIONSdatum
18. Juni 2004

Auf die Rahmenbedingung eines nur 16 Meter breiten Grundstücks, das über eine kleine Kanalbrücke erschlossen ist, reagierte der Architekt mit der längsorientierten Verschränkung zweier Baukörper, die auch die funktionale Zweiteilung des Hauses in Wohnen und Arbeiten zum Ausdruck bringt: Der größere lärchenholzverschaltete Wohnkubus liegt auf dem erdgeschossigen, mit Baueternit bekleideten Ordinationstrakt mit anschließender Garage.

Bis auf die Mittelwand sowie die Erdgeschossdecke, die in Sichtbeton ausgeführt wurden, bestehen die Außenwände aus Holzpaneelen, die – eine spezielle bauökologische Maßnahme – mit Schafwolle ausgedämmt wurden. Ein Ganzhauskachelofen bildet das Zentrum des Wohnraums, der Essbereich geht in einer größeren Terrasse über, ein weiterer kleinerer Terrassenbereich weist nach Westen Richtung Garten und Gebirgs Panorama. (Text: Gabriele Kaiser)



© Joachim Schmidle



© Joachim Schmidle



© Joachim Schmidle

Einfamilienhaus mit Ordinationsraum

DATENBLATT

Architektur: Joachim Schmidle

Mitarbeit Architektur: Walter Müller, Clemens Metzler

Bauherrschaft: Brigitte Seifert

Tragwerksplanung: Paul Frick

Funktion: Gemischte Nutzung

Planung: 2000 - 2001

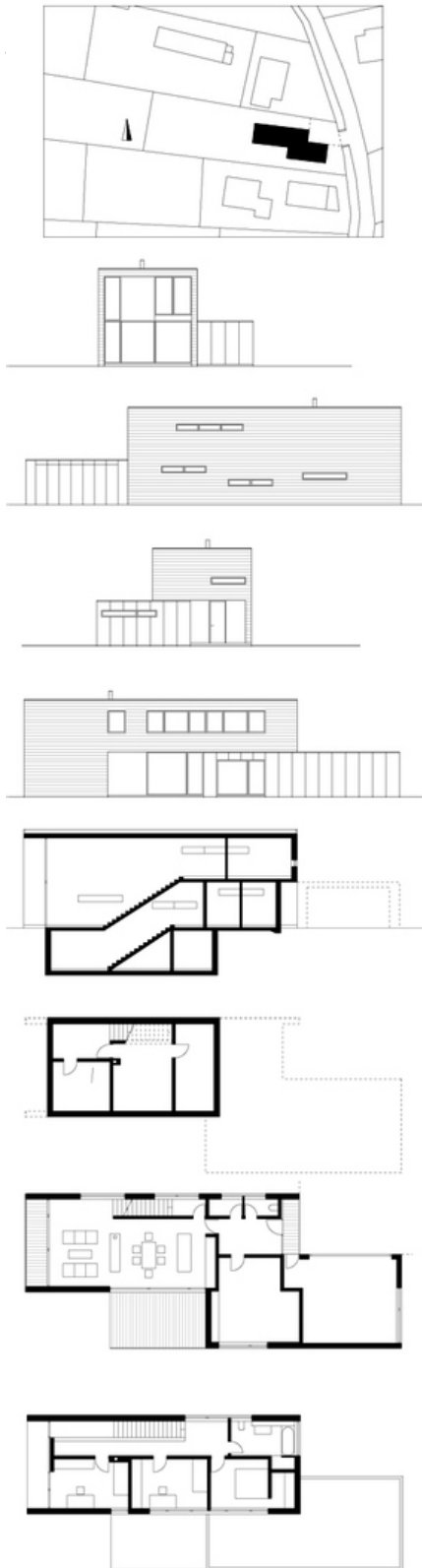
Ausführung: 2001 - 2002



© Joachim Schmidle

plan/19496/large.jpg

Einfamilienhaus mit Ordinationsraum



Projektplan