



© Hertha Hurnaus

Einfamilienhaus M/S

Grillparzerstraße 13
3512 Mautern an der Donau, Österreich

ARCHITEKTUR

Christoph Mayrhofer

BAUHERRSCHAFT

Sabine Machly

Harald Schwarz

TRAGWERKSPLANUNG

Richard Woschitz

FERTIGSTELLUNG

2004

SAMMLUNG

Architekturzentrum Wien

PUBLIKATIONSdatum

25. Juni 2004



Die Doppelparzelle am Stadtrand von Mautern bot eine wenig attraktive Nachbarschaft, dafür aber eine umso schönere Fernsicht auf die Weinberge im Süden und Norden. Ein wichtiger Ausgangspunkt der Planung war es daher, diesen Blick in die Landschaft baulich zu fokussieren.

Auf einen Sichtbetonquerriegel lagert straßenseitig ein langgestreckter, stützenfreier Baukörper in Holzleichtbauweise. In diesem langen, Nord-Süd orientierten plastisch durchformten Bauteil befinden sich im Erdgeschoss der Wohnraum, die Küche und diverse Nebenräume, im Obergeschoss das Schlafzimmer, das Bad sowie eine Ankleide. Der südseitig auskragende Bauteil beherbergt den Arbeitsraum und eine Bibliothek für über 4.000 Bücher. Im massiven Sockel sind ein überdeckter Vorhof, Windfang sowie Gästezimmer und die Garage untergebracht. Die Fassadenbekleidung des Niedrigenergiehauses mit kontrollierter Wohnraumlüftung wurde aus geklebten Kompaktplatten (natur, unbeschichtet) gefertigt. (Text: Gabriele Kaiser nach einem Text des Architekten)



© Hertha Hurnaus



© Hertha Hurnaus



© Hertha Hurnaus

Einfamilienhaus M/S

DATENBLATT

Architektur: Christoph Mayrhofer
Bauherrschaft: Sabine Machly, Harald Schwarz
Tragwerksplanung: Richard Woschitz
Fotografie: Hertha Hurnaus

Maßnahme: Neubau
Funktion: Einfamilienhaus

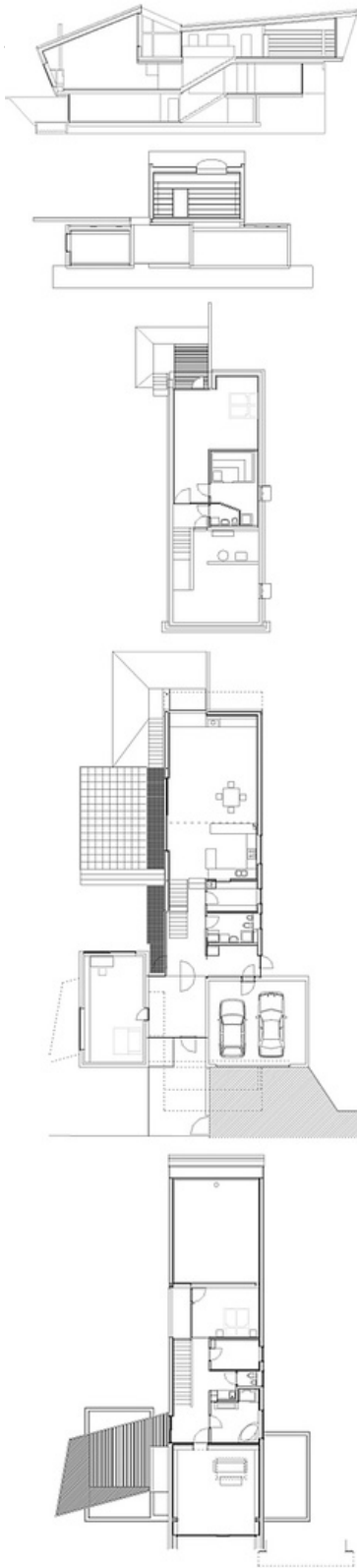
Planung: 2002
Ausführung: 2002 - 2004

WEITERE TEXTE

Einfamilienhaus M/S, ORTE, Dienstag, 13. Juli 2004
Viel Licht, Luft und Raum, Isabella Marboe, Der Standard, Samstag, 17. Januar 2004



© Hertha Hurnaus



ned_plan/19492/large.jpg

Einfamilienhaus M/S

Projektplan