



© Wolfgang Leeb

Haus K50

Czartoryskigasse 69/8
1170 Wien, Österreich

ARCHITEKTUR
planhaus

FERTIGSTELLUNG
2003

SAMMLUNG
Architekturzentrum Wien

PUBLIKATIONSdatum
25. Juni 2004

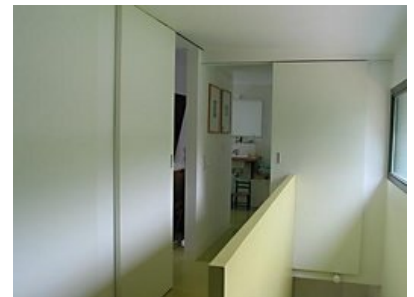
Beim vorliegenden Anwendungsbeispiel ging es darum, die maximal bebaubare Fläche von 50 m², die im Kleingarten zugelassen ist, maximal auszuschöpfen, da das Wohnhaus von insgesamt fünf Personen bewohnt wird. Durch die leichte Hanglage sind gute Belichtungsmöglichkeiten gegeben, sodass auch das Kellergeschoss für eine Wohnnutzung geeignet ist. Eine vorgelagerte Terrasse suggeriert nicht nur räumliche Großzügigkeit, sondern stellt diese auch tatsächlich her. (Text: Gabriele Kaiser)



© Wolfgang Leeb



© Wolfgang Leeb



© Wolfgang Leeb

Haus K50

DATENBLATT

Architektur: planhaus (Gernot Tscherteu, Claudia Pöllabauer)

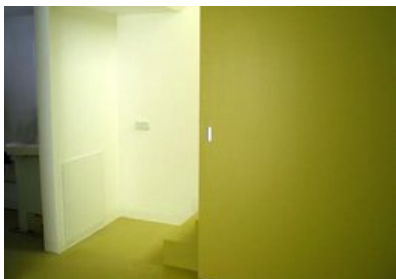
Mitarbeit Architektur: Katja Nagy (PL), Antje Lehn

Fotografie: Wolfgang Leeb

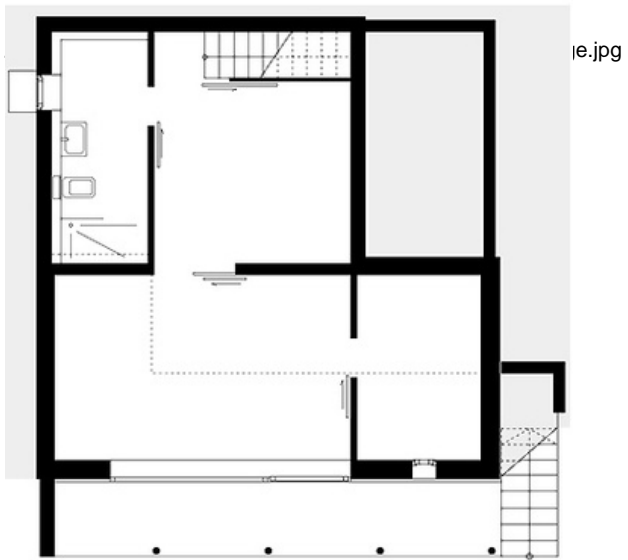
Funktion: Einfamilienhaus

Planung: 2001 - 2002

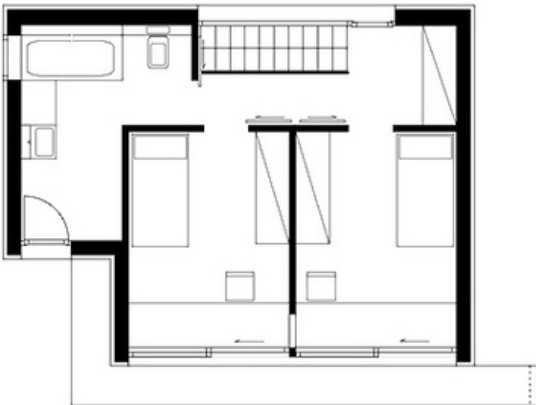
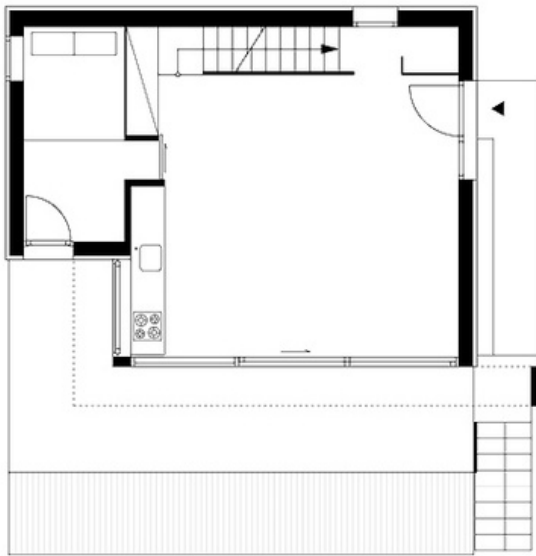
Ausführung: 2002 - 2003



© Wolfgang Leeb



Haus K50



Projektplan