



© Christine Kees

Ein Architekturbüro mit dem Charakter eines behutsam an die Umgebung angepassten Einfamilienhauses: Als eine exakte Passform folgt der Baukörper dem Linienvorlauf des sehr schmalen und sich konisch zuspitzenden Grundstücks. Zwischen Straße und Bach steht das Haus (Kernbetonkonstruktion mit Außendämmung und unbehandelter Lärchenschindelung) auf hohen Stützen, sodass zu ebener Erde Platz für Parkflächen geschaffen werden konnte und die Arbeitsräume des Architekturbüros aussichtsreich darüber schweben. Mit seinem hohen ökologischen Standard (die Photovoltaikanlage ist dezent auf dem Dach positioniert, geheizt wird ausschließlich mit Erdwärme) spiegelt das Gebäude die Grundhaltung und Sachkompetenz des Architekturbüros, das sich weniger mit formalen Finessen, als vielmehr mit Themen der Nachhaltigkeit befasst. (Text: Gabriele Kaiser)

## Atelier heim+müller

Obere Fischbachgasse 3  
6850 Dornbirn, Österreich

ARCHITEKTUR

**heim.müller.partner**

BAUHERRSCHAFT

**heim.müller.partner**

TRAGWERKSPLANUNG

**Mader & Flatz**

FERTIGSTELLUNG

**2002**

SAMMLUNG

**Architekturzentrum Wien**

PUBLIKATIONSdatum

**16. Juli 2004**



© Christine Kees



© Christine Kees



© Christine Kees

DATENBLATT

Architektur: heim.müller.partner  
Bauherrschaft: heim.müller.partner  
Tragwerksplanung: Mader & Flatz  
Fotografie: Christine Kees

HLS-Planer: Martin Gludovatz

Funktion: Gemischte Nutzung

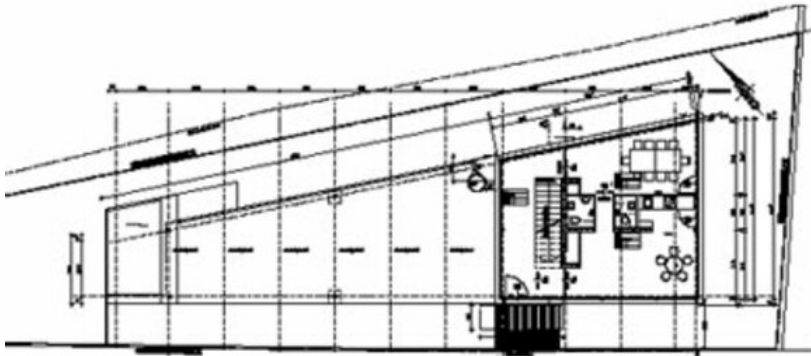
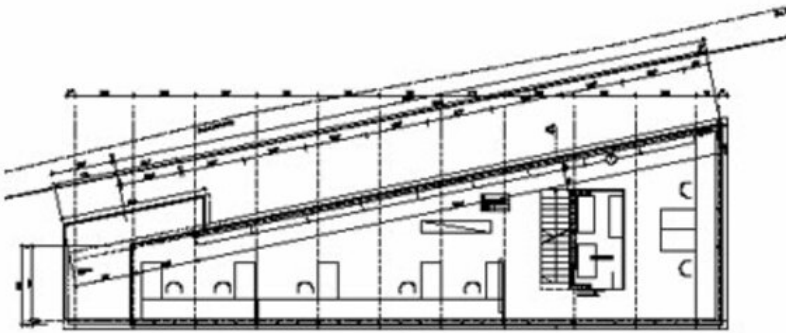
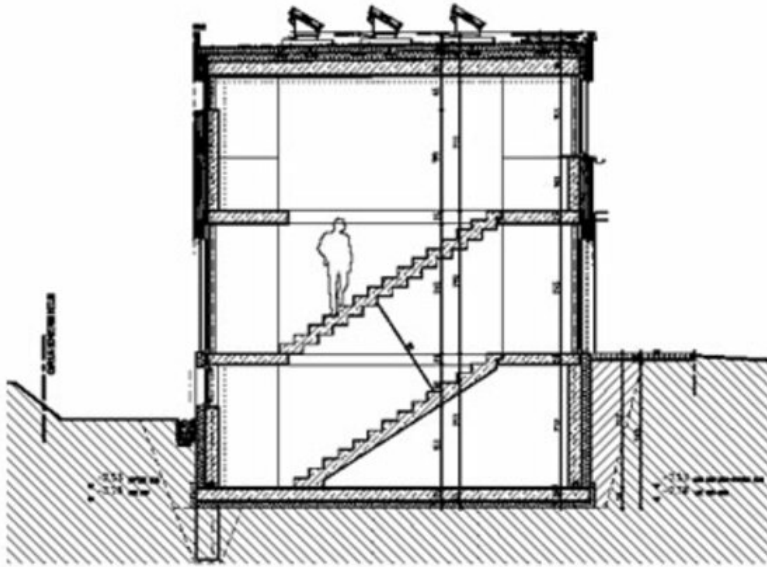
Planung: 2001

Ausführung: 2001 - 2002



© Christine Kees

Atelier heim+müller



Projektplan