



© Margherita Spiluttini

LEE - Wohnhausanlage Baulücke

Leebgasse 56
1100 Wien, Österreich

ARCHITEKTUR
querkraft architekten

BAUHERRSCHAFT
WBV-GPA

TRAGWERKSPLANUNG
Zemler + Raunicher

LANDSCHAFTSARCHITEKTUR
Doris Haidvogel

FERTIGSTELLUNG
2004

SAMMLUNG
Architekturzentrum Wien

PUBLIKATIONSdatum
27. November 2004

Die Architekten haben eine Baulücke in Wien-Favoriten mit einem intelligenten „Rohbaukonzept“ geschlossen. Die Struktur ist prinzipiell für alles offen: Orientierung und Grundrisseinteilung werden vom Nutzer frei definiert, man kann sich für Morgen- oder Nachmittagssonne oder eine Querorientierung entscheiden; die Nasskerne wurden zwar kompakt und reduziert ausgeführt, sind aber im Bedarfsfall auch für einen Ausbau zu großzügigen Bädern gerüstet.

Sowohl die Fassade zur Straße als auch die zum Hof ist vollflächig verglast. Da die Glasflächen bis zur Deckenunterkante hochgezogen und die angehobenen Balkone innen in eine durchlaufende Fensterbank übergehen, wird das Tageslicht besonders tief ins Wohnungsinere geführt. Für das freundliche Balkongrün ist an den Brüstungsgläsern ebenfalls gesorgt, denn ein bisschen Wiesenflair kann inmitten gründerzeitlicher Blockbebauung sicher nicht schaden. Mit dem Haus Laubeplatz 3 (Architekt August Sarnitz – siehe gesonderten Beitrag) wird die Erdgeschosszone mit Kinderspielplatz, Bäumen und Sitzbank gemeinsam genutzt. (Text: Gabriele Kaiser)



© Margherita Spiluttini



© Margherita Spiluttini



© Margherita Spiluttini

LEE - Wohnhausanlage Baulücke

DATENBLATT

Architektur: querkraft architekten (Jakob Dunkl, Gerd Erhartt, Peter Sapp, Michael Zinner)

Mitarbeit Architektur: Andreas Schleicher (Projektleitung)

Bauherrschaft: WBV-GPA

Tragwerksplanung: Zemler + Raunicher (Willibald Zemler, Albert Raunicher)

Landschaftsarchitektur: Doris Haidvogl

Bauphysik: Dr. Pfeiler GmbH

Fotografie: Margherita Spiluttini

Maßnahme: Neubau

Funktion: Wohnbauten

Planung: 2002 - 2003

Ausführung: 2003 - 2004

PUBLIKATIONEN

Mark Steinmetz: Architektur neues Wien, Braun Publishing, Berlin 2006.

architektur.aktuell 12.2004 natural structures, Wien 2004.

WEITERE TEXTE

Silbergrau und immergrün schillernde Baulücke, Isabella Marboe, Der Standard, Samstag, 4. Dezember 2004

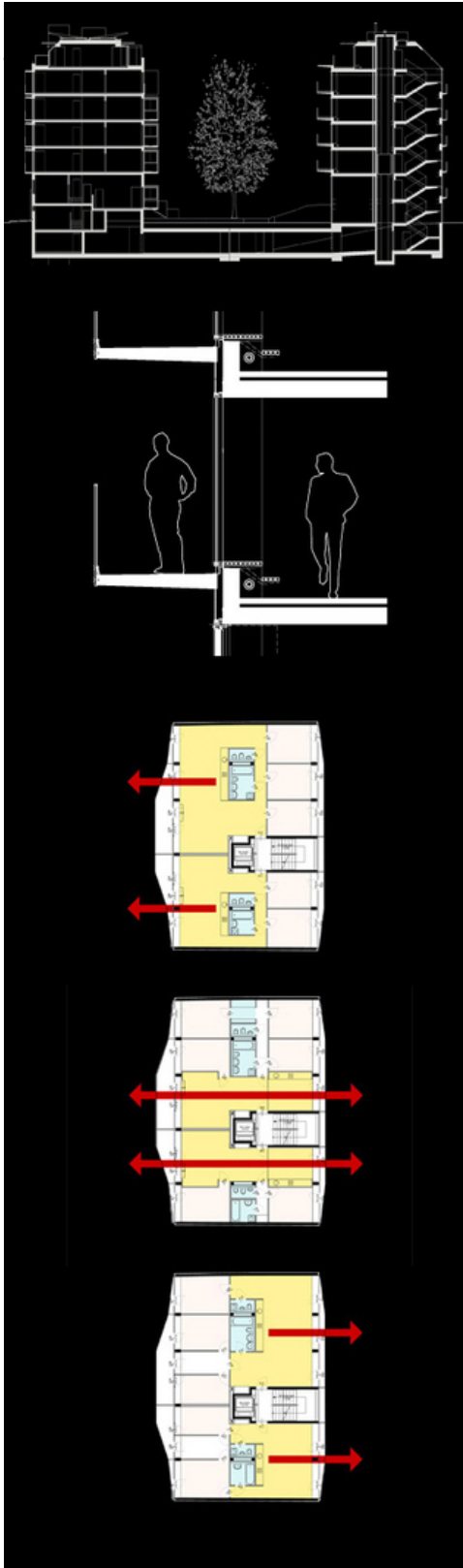
Nichts als städtische Poesie, Wojciech Czaja, Spectrum, Samstag, 16. Oktober 2004



© Margherita Spiluttini

9390/large.jpg

LEE - Wohnhausanlage Baulücke



Projektplan