

© Rupert Steiner

Alpen Therme Gastein

Senator-Wilhelm-Wiffling-Platz 1
5630 Bad Hofgastein, Österreich

ARCHITEKTUR

Martin Kohlbauer

BAUHERRSCHAFT

**Gasteiner Thermen Errichtungs
GmbH**

FERTIGSTELLUNG

2004

SAMMLUNG

Initiative Architektur

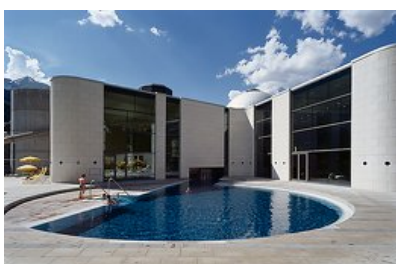
PUBLIKATIONSdatum

10. November 2011



Alpentherme Bad Hofgastein

Nach dem Erfolg des Felsenbades wurde 1973/1974 das Thermal-Hallenbad gebaut. Durchsichtigkeit und Einbindung in die Landschaft zeichneten Rüdiger Stelzers und Walter Hutters Siegerprojekt eines Wettbewerbs aus. Auf diese Qualitäten und die zeittypischen Geometrien reagierte 2001 das Wettbewerbsprojekt von Fritz Lorenz: prägnante Faltungen sollten die Erweiterung der Alpentherme in die Landschaft einbetten. Die Jury (Vorsitz Gustav Peichl) wählte schließlich das ex equo gereichte Projekt. Peichl-Absolvent Martin Kohlbauer integrierte geometrische Formen wie die Kuppel des „Erlebnis-Domes“ oder den „Turm“ beim Eingang eher bauklotzartig. Die Schwimmhalle von 1974 hat – modifiziert zur „Ruhetherme“ – ihre angenehmen Aufenthaltsqualitäten behalten, die Erweiterung dagegen bietet solche nur bedingt. Verglichen zu Kohlbauers Sauna-Pavillons kann die Vergrößerung 2008 im eigenartigen, künstlichen „Hügel“ nicht mithalten. (Text: Norbert Mayr)



© Rupert Steiner



© Rupert Steiner



© Rupert Steiner

Alpen Therme Gastein

DATENBLATT

Architektur: Martin Kohlbauer

Bauherrschaft: Gasteiner Thermen Errichtungs GmbH

Fotografie: Rupert Steiner

Funktion: Sport, Freizeit und Erholung

Ausführung: 2002 - 2004

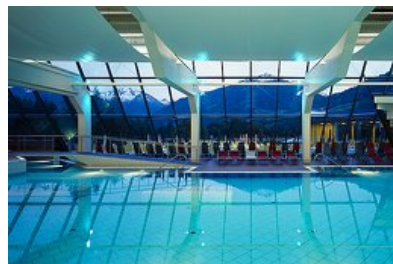
Eröffnung: 2004

PUBLIKATIONEN

Otto Kapfinger, Roman Höllbacher, Norbert Mayr: Baukunst in Salzburg seit 1980, Ein Führer zu 600 sehenswerten Beispielen in Stadt und Land, Hrsg. Initiative Architektur, Mury Salzmann Verlag, Salzburg 2010.



© Rupert Steiner



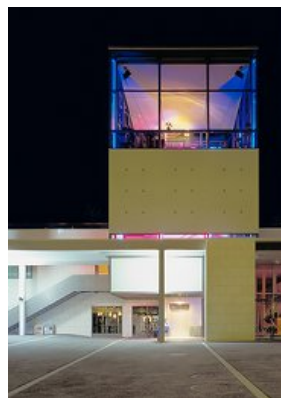
© Rupert Steiner



© Rupert Steiner



© Rupert Steiner

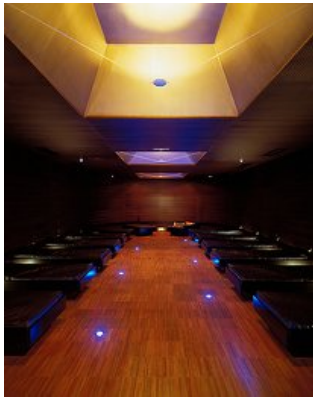


© Rupert Steiner



© Rupert Steiner

Alpen Therme Gastein



© Rupert Steiner

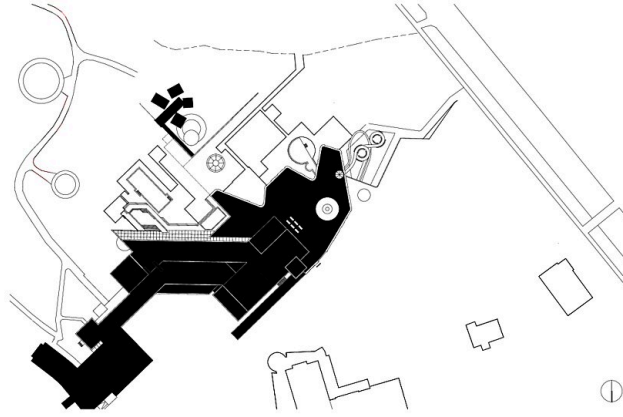


© Rupert Steiner



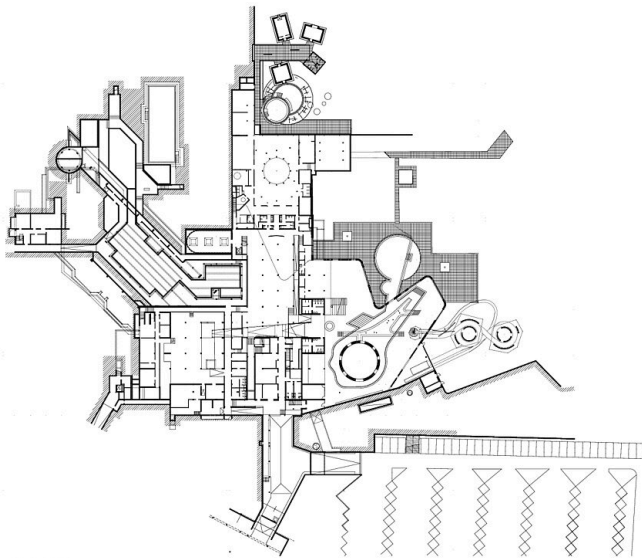
© Rupert Steiner

Alpen Therme Gastein



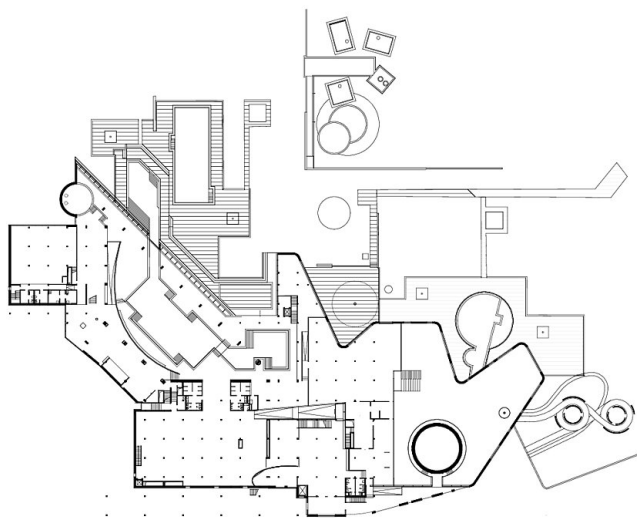
General Plan 1:2000

Lageplan



Basement 1:1000

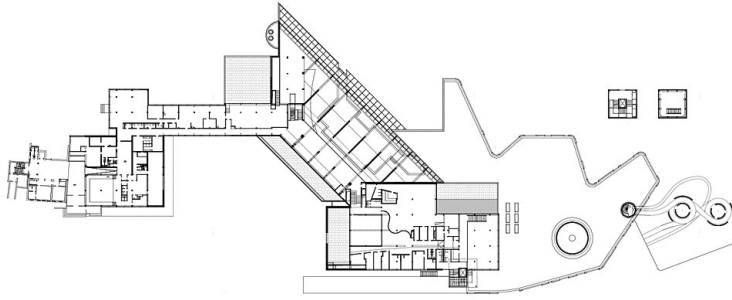
Grundriss Untergeschoss



Ground Floor 1:1000

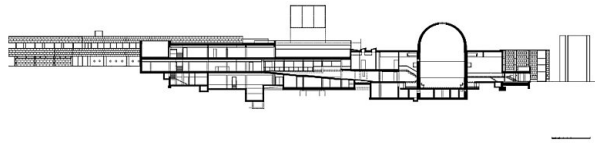
Grundriss Erdgeschoss

Alpen Therme Gastein



1st Floor 1:1000

Grundriss Obergeschoss



Section 1:1000

Schnitt