



© Andrew Phelps

Das städtebauliche Leitbild dieses Entwurfes könnte mit dem Begriff „differenzierte Zeilen“ umrissen werden, wobei die klare Südorientierung aller Wohnungen und die Gleichwertigkeit zwischen Ost- und Westhälfte des Areals das komplementäre Grundprinzip bilden: Zweigeschossige Zeilen mit zurückgesetzten Dachgeschossen nehmen Maßstab und Rhythmus der Nachbarhäuser auf und leiten über zu kürzeren dreigeschossigen Zeilen mit Dachaufbauten. An der Nordwest- und an der Südost-Ecke markieren zum Teil höhere Sondertypen die Ecken des Areals.

Das Freiraum- und Erschließungskonzept bietet eine räumlich sehr ansprechende, verdichtete Mittelachse durch das neue Quartier, wo sich öffentliche und halböffentliche Zonen im Übergang zu den privaten Freibereichen staffeln und überlagern. Die Bebauung setzt sich aus 8 3-5 geschossigen Baukörpern zusammen in denen sich 69 2-4 Zimmerwohnungen befinden. Die Tiefgarage bindet unterirdisch an die Stiegenhäuser der 8 Baukörper an. Die 4 und 5 geschossigen Baukörper werden zusätzlich mit einem Lift erschlossen. (Text: Architekten)

Wohnanlage Welser Straße

Julius-Welser-Strasse / Leonhard-Steinwender-Weg
5020 Salzburg, Österreich

ARCHITEKTUR

one room huber/meinhart

BAUHERRSCHAFT

Bauträger MYSLIK - Neubau Immobilien

Heimat Österreich

TRAGWERKSPLANUNG

Gerhard Heinrich

FERTIGSTELLUNG

2004

SAMMLUNG

Architekturzentrum Wien

PUBLIKATIONSdatum

18. September 2004



© Robert Schmickl



© one room huber/meinhart



© Robert Schmickl

Wohnanlage Welser Straße

DATENBLATT

Architektur: one room huber/meinhart (Georg Huber, Karl Meinhart)

Bauherrschaft: Bauträger MYSLIK - Neubau Immobilien, Heimat Österreich

Tragwerksplanung: Gerhard Heinrich

Fotografie: Andrew Phelps

Funktion: Wohnbauten

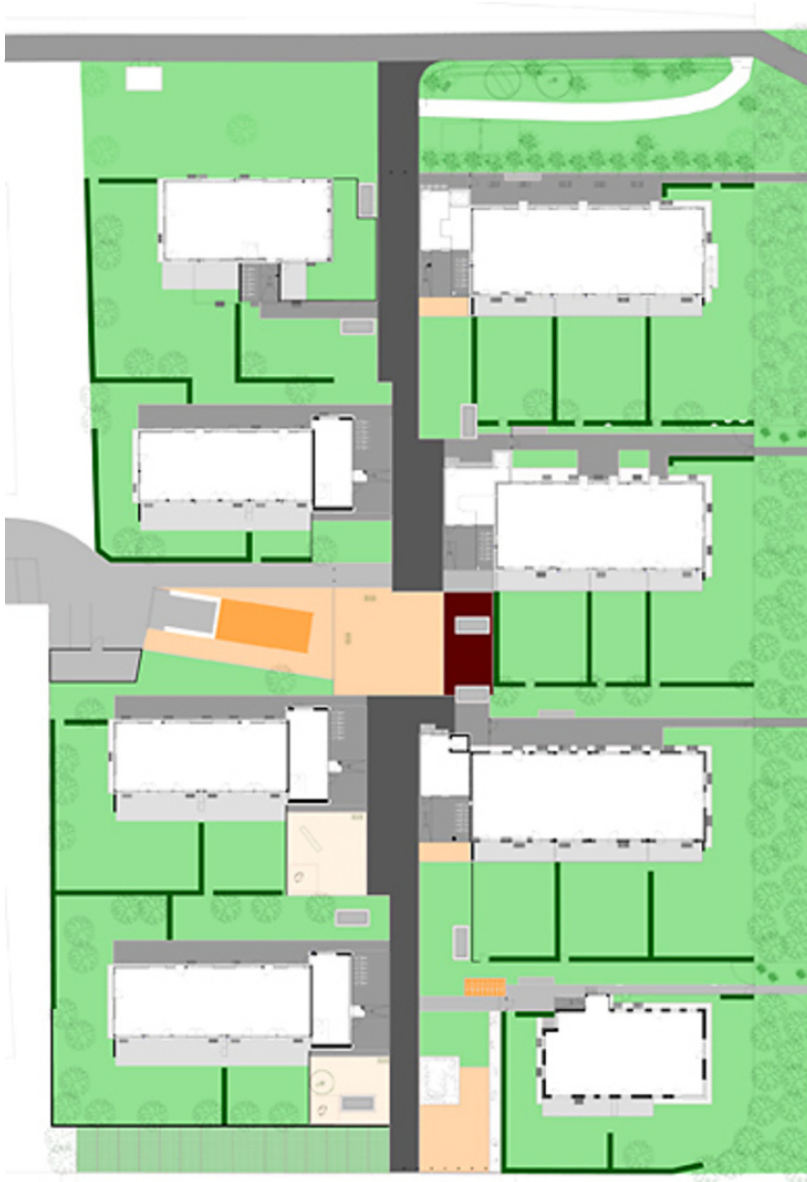
Planung: 2000

Ausführung: 2002 - 2004



© Robert Schmickl

Wohnanlage Welser Straße



Projektplan