



© Gerald Zugmann

Eine leer stehende Gummifabrik, deren Kopfbau 1909/10 von Franz Sobotka errichtet worden war und die der Gabelung von Hütteldorfer Straße und Heinrich-Collin-Straße einen städtebaulichen Schwerpunkt gibt, wurde 1991 unter Denkmalschutz gestellt. Das Ensemble, vor allem der viergeschossige, mit Klinkern verkleidete Betonskelettbau, sollte in seiner „Erscheinung“ erhalten und mit zeitgemäßen neuen Nutzungen angereichert werden, die von der räumlichen Großzügigkeit der alten Industriehallen profitieren könnten. In den beiden Hauptgeschossen ist nun ein Fitnesscenter, in den höheren Ebenen sind flexibel zu nutzende Büros untergebracht. Der mit der Revitalisierung und Erweiterung beauftragte Architekt Rüdiger Lainer wählte einen sensiblen städtebaulichen Ansatz und reagierte auf die Tektonik des Bestands nicht ohne Ironie: Einerseits erhielt der Kopfbau einen zurückspringenden, zweigeschossigen Überbau, der die baulichen Höhenverhältnisse wieder mit dem Umfeld austariert, andererseits wurde im Norden, an der Heinrich-Collin-Straße, ein Zubau „als plastische Volumskonfiguration“ angefügt, „um gleichsam als Sockellandschaft den Dialog mit der stilisierten Kolossalordnung des historischen Bestandes aufzunehmen.“ (Lainer)

Am stärksten jedoch entfacht der Dialog zwischen Alt und Neu in der Frage der Bekleidung: Gewissermaßen als Replik auf die Struktur der Sichtziegelfassade (vor der Stahlbetonskelettkonstruktion) des Sobotka-Bestands wurde den Neubauten (Stahlkonstruktion und Betonfertigteilwände) ein Mantel aus Aluminiumsustafeln vorgehängt, die mit Pflanzenmotiven reliefartig strukturiert sind. In der Serialität ihrer „Fügung“ offenbart sich Ungleichartiges in erstaunlicher Gleichwertigkeit. (Text: Gabriele Kaiser)

Um- und Zubau Büro- und Fitnesscenter

Hütteldorferstraße 130
1140 Wien, Österreich

ARCHITEKTUR

RLP Rüdiger Lainer + Partner

BAUHERRSCHAFT

**Center Heinrich-Collin-Straße
Vermietungs GmbH & CO KG**

TRAGWERKSPLANUNG

Hochbau Consult

FERTIGSTELLUNG

2003

SAMMLUNG

Architekturzentrum Wien

PUBLIKATIONSdatum

1. Oktober 2004



© Gert Walden



© Gert Walden



© Gert Walden

**Um- und Zubau Büro- und
Fitnesscenter**

DATENBLATT

Architektur: RLP Rüdiger Lainer + Partner

Mitarbeit Architektur: Michael Strobl (PL), Bettina Litschauer, Jaroslav Travnicek, Josef Jakob, Lisa Zentner, Frank Brakhan, Christian Lueg, Ulrike Lenger

Bauherrschaft: Center Heinrich-Collin-Straße Vermietungs GmbH & CO KG

Tragwerksplanung: Hochbau Consult

Fotografie: Gerald Zugmann

HLS: ZFG Projekt;

Lichttechnik: Licht Lex Lighting Design, Norbert Chmel

Elektroplanung: TB Eipeldauer

Maßnahme: Erweiterung

Funktion: Gemischte Nutzung

Planung: 2000 - 2003

Fertigstellung: 2003

PUBLIKATIONEN

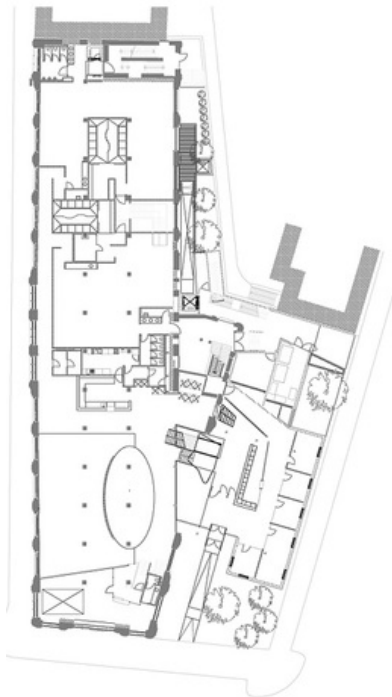
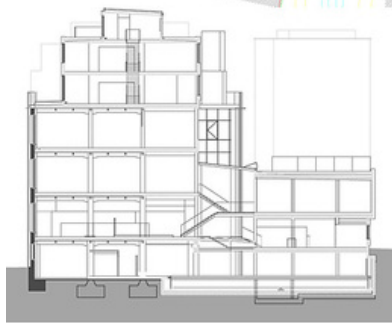
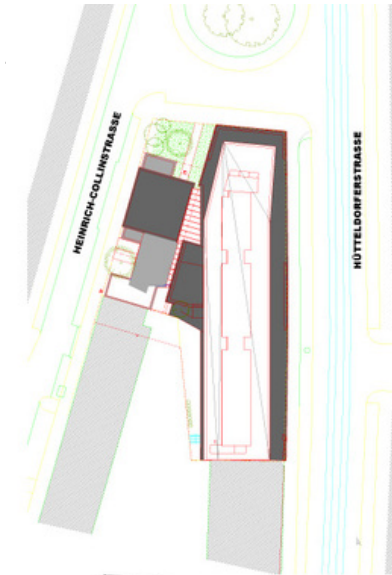
Mark Steinmetz: Architektur neues Wien, Braun Publishing, Berlin 2006.



© Gert Walden

ed_plan/19441/large.jpg

Um- und Zubau Büro- und Fitnesscenter



Projektplan