



© Pez Hejduk

Wohn- und Geschäftshäuser Tokiostraße

Tokiostraße 7, 9
1220 Wien, Österreich

ARCHITEKTUR

Adolf Krischanitz

Ulrich Huhs

BAUHERRSCHAFT

Österreichisches Siedlungswerk

GSG

TRAGWERKSPLANUNG

Fröhlich & Locher und Partner

LANDSCHAFTSARCHITEKTUR

Anna Detzhofer

FERTIGSTELLUNG

2003

SAMMLUNG

Architekturzentrum Wien

PUBLIKATIONSdatum

8. Oktober 2004



Dem Bauträgerwettbewerb auf einem gut erschlossenen Areal hinter der Donau-City, das sich zwei Wohnbaugenossenschaften teilen, war ein städtebaulicher Wettbewerb vorausgegangen, den Elsa Prochazka gewonnen hatte. Deren Konzept einer offenen Bebauung konnte jedoch durch nachträgliche „Verdichtungsmaßnahmen“ nicht in der ursprünglichen Form umgesetzt werden. Die rückwärtige, parallel zur Straße liegende Seite wurde geschlossen, was eine mäandrierende, schwer zu bebauende Struktur ergab. Auch die unmittelbare bauliche Umgebung bot kaum städtebaulichen Anknüpfungspunkte, sodass sich Krischanitz auf die intelligente (brauchbaren Wohnraum schaffende) Ausnutzung des Bebauungsplans konzentrierte.

Nach außen wirkt der in Stahlbeton ausgeführte Baukörper in seiner seriellen Klarheit zurückhaltend und distanziert – den inneren Variantenreichtum (40 verschiedene Grundrissvarianten für insgesamt 206 Wohnungen) bergend. In den beiden oberen Geschossen mit Laubengangerschließung stehen der häuslichen Allgemeinheit auf den drei Seitenflügeln Gemeinschaftsterrassen mit Sauna und Solarium zur Verfügung. Innerhalb der Wohnungen (Durchschnittsgröße 78 m²) sorgen verschiebbliche Glastrennwände bzw. die transparente Innen-Loggien für räumliche Großzügigkeit. Auch das eigens entwickelte Holz-Alu-Fenstersystem stellt im Rahmen des geförderten Wohnungsbaus eine qualitätssteigernde Besonderheit dar. Die Sorgfalt endet nicht an der Haustür: Kleine von der Landschaftsplanerin Anna Detzhofer entworfene Hügel und Wälle fassen die rationale Struktur der Bebauung, und die öffentlichen Flächen blieben – zum Wohle des Gesamtkonzepts – gänzlich unmöbliert. (Text: Gabriele Kaiser)



© Pez Hejduk



© Pez Hejduk



© Pez Hejduk

**Wohn- und Geschäftshäuser
Tokiostraße**

DATENBLATT

Architektur: Adolf Krischanitz, Ulrich Huhs

Mitarbeit Architektur: Ulrich Huhs (PL), Victoria von Gaudecker, Adrian Kast, Lars Kundert, Jelena Radovic, Theo Zoller Praktikanten: Mathias Klöpfl, Bente Prigge, Daniel Sutovsky, Oliver Kaufmann, Susanne Glöckner

Bauherrschaft: Österreichisches Siedlungswerk, GSG

Tragwerksplanung: Fröhlich & Locher und Partner

Landschaftsarchitektur: Anna Detzlhofer

Mitarbeit Landschaftsarchitektur: Heidelinde Holzinger

Fotografie: Pez Hejduk

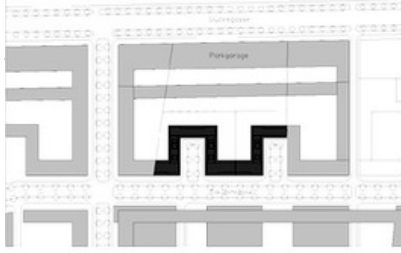
Funktion: Wohnbauten

Planung: 1999 - 2001

Ausführung: 2001 - 2003

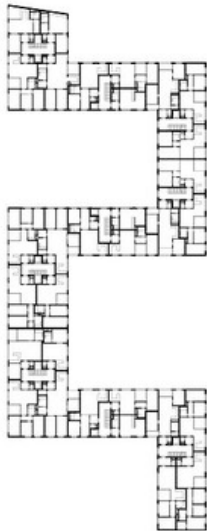
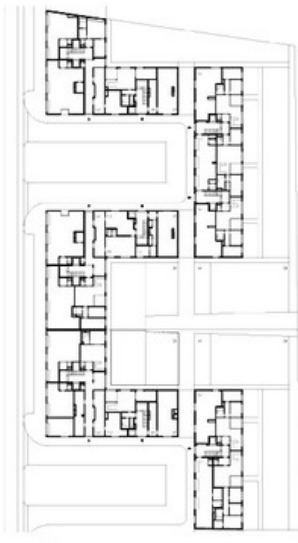
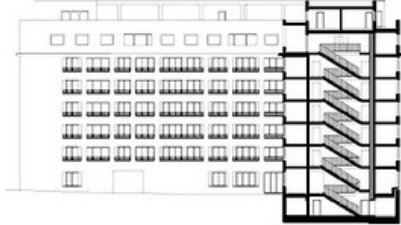


© Pez Hejduk



1_plan/19436/large.jpg

**Wohn- und Geschäftshäuser
Tokiostraße**



Projektplan