

Einfamilienhaus Matušík

Buková 1

Bratislava, Slowakei

Das eigene Haus errichtete der Architekt auf einem regelmäßigen viereckigen Grundriss mit den Außenmaßen 10,80 m x 10,80 m. Die Raumaufteilung basiert auf der einfachen Gliederung eines Vierecks in 9 gleiche Teile mit einem Segment von 1,20 m x 1,20 m. Das Haus besteht aus drei Stockwerken (Untergeschoss, Erdgeschoss, erstes Obergeschoss), die Geschosse sind als einzelne autonome räumliche Einheiten ausgebildet. Um einen innenliegenden Kern sind die Wohnbereiche frei angeordnet. Das konkave Dach, das das Regenwasser nach Innen ableitet, bildet über dem Haus gewissermaßen einen umgedrehten geöffneten Schirm. Von den Außenmauern ist es mit einem durchgehenden Fensterband abgesetzt. Der Architekt hat hier die Möglichkeiten des Backsteinmauerwerks ausgelotet, das charakteristisch für seine frühen Arbeiten ist und in Fragmenten auch in manchen späteren Werken auftaucht. Es findet sowohl im Außen- als auch im Innenraum Anwendung.

ARCHITEKTUR
Ivan Matušík

FERTIGSTELLUNG
1994

SAMMLUNG
Architekturarchiv Slowakei

PUBLIKATIONSdatum
21. Januar 2005



Einfamilienhaus Matušík

DATENBLATT

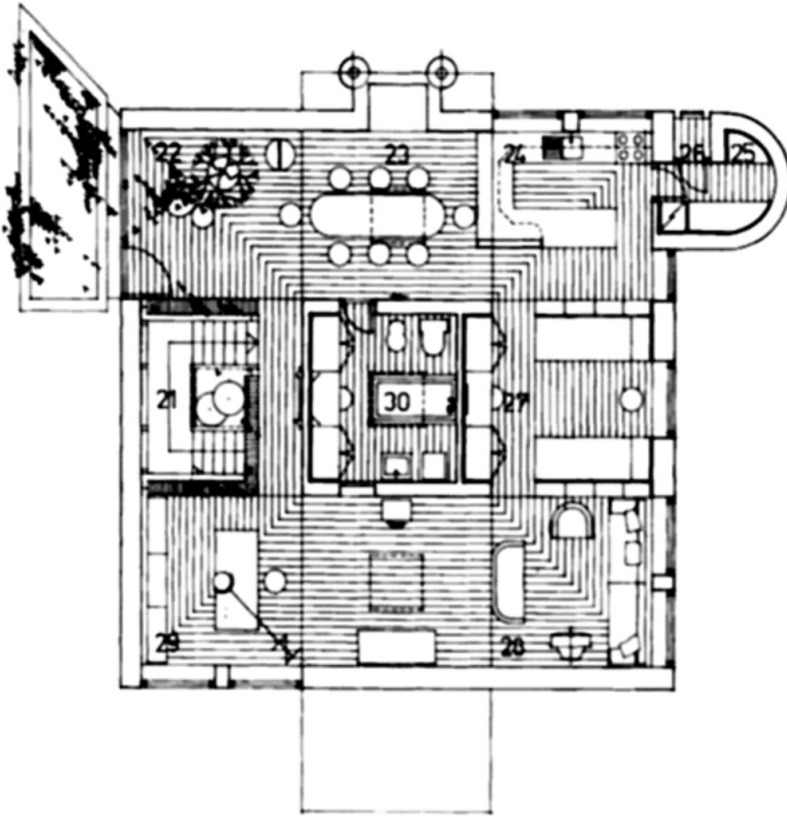
Architektur: Ivan Matušík

Funktion: Einfamilienhaus

Planung: 1978

Ausführung: 1981 - 1994

Einfamilienhaus Matušik



Grundriss