

Balneotherapiezentrum

Teplická 81
Piešťany, Slowakei

Das Gebäude des Thermalbades bildet zusammen mit dem ursprünglichen Kurgebäude einen Hof. Die Architektur ist offen, klar und rechtwinklig. Das Erscheinungsbild des Gebäudes wird von der verglasten zweistöckigen Eingangshalle mit Galerie dominiert. Auf zwei Ebenen schließen sich Gänge an, die zu den einzelnen Therapieeinrichtungen führen, über eine gläserne gedeckte Brücke ist das Thermalbad an das alte Kurgebäude angebunden. Schwimmbecken und öffentliche Einrichtungen sind zum Garten hin orientiert, während introvertiertere Anwendungen am innenliegendem Atrium stattfinden. Das Thermalbad baut auf dem traditionellen Gegensatz von offenem und geschlossenem Raum auf. Und erinnert dabei an die Lösungen, die die Architektur der Zwischenkriegszeit zu diesem Thema gefunden hat.

ARCHITEKTUR

Norbert Šmondrk

FERTIGSTELLUNG

1997

SAMMLUNG

Architekturarchiv Slowakei

PUBLIKATIONSdatum

15. Oktober 2004



Balneotherapiezentrum

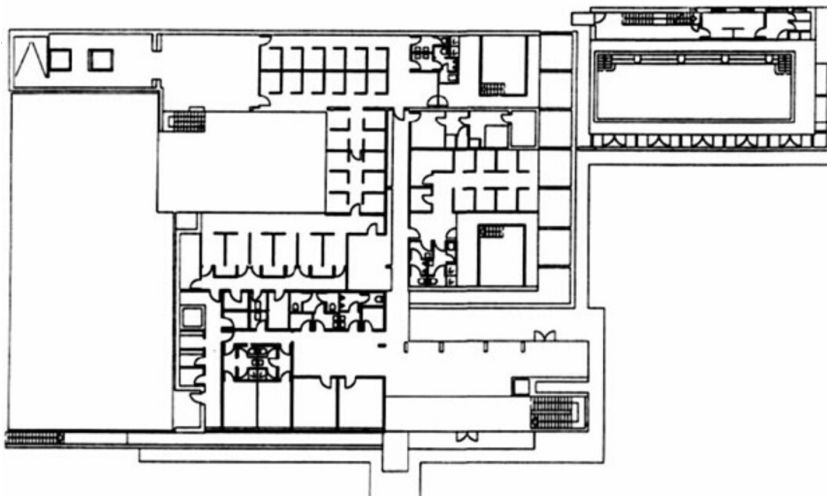
DATENBLATT

Architektur: Norbert Šmondrk

Funktion: Gesundheit und Soziales

Planung: 1995

Fertigstellung: 1997



Balneotherapiezentrum

Grundriss