



© Paul Ott

Zubau einer unterkellerten Produktionshalle

Deutsch Schützen 84
7474 Deutsch Schützen, Österreich

ARCHITEKTUR

Pichler & Traupmann

BAUHERRSCHAFT

Martha Krutzler

Reinhold Krutzler

TRAGWERKSPLANUNG

Harald Weiß

FERTIGSTELLUNG

2001

SAMMLUNG

Architekturzentrum Wien

PUBLIKATIONSdatum

21. Oktober 2004

Der südburgenländische Familienbetrieb arbeitet nun bereits in der fünften Generation nahezu ausschließlich mit Rotweinen (vor allem der Sorte Blaufränkisch), für die in der Umgebung von Deutsch-Schützen und Eisenberg ausgezeichnete Boden- und Klimabedingungen vorherrschen. Der Zubau einer unterkellerten Produktionshalle an das bestehende Weingut liegt in reduzierter Material- und Formensprache von der Straße aus kaum ersichtlich im Giebelrücken des Haupthauses.

Die Stahlrahmenkonstruktion der geradlinigen Halle ist in einen nicht minder reinen Mantel aus verzinkten Stahlblechen gehüllt, die vier Stahlbetonstützen des Barrique-Kellers setzen mit ihrer roten Lackfarbe einen kräftigen, mit der warmen Bodenfarbe harmonisierenden Akzent. Die Produktionshalle darüber fungiert in ihrer nüchternen Industrialität nicht als Stimmungsträger zur atmosphärischen „Umspielung“ des Weins, sondern zieht sich bewusst und niveauvoll auf ihre funktionale Bestimmung zurück. (Text: Gabriele Kaiser)



© Paul Ott



© Paul Ott



© Paul Ott

**Zubau einer unterkellerten
Produktionshalle**

DATENBLATT

Architektur: Pichler & Traupmann (Christoph Pichler, Johann Traupmann)

Mitarbeit Architektur: Marlen Inderst

Bauherrschaft: Martha Krutzler, Reinhold Krutzler

Tragwerksplanung: Harald Weiß

Fotografie: Paul Ott

Maßnahme: Erweiterung

Funktion: Konsum

Planung: 2000

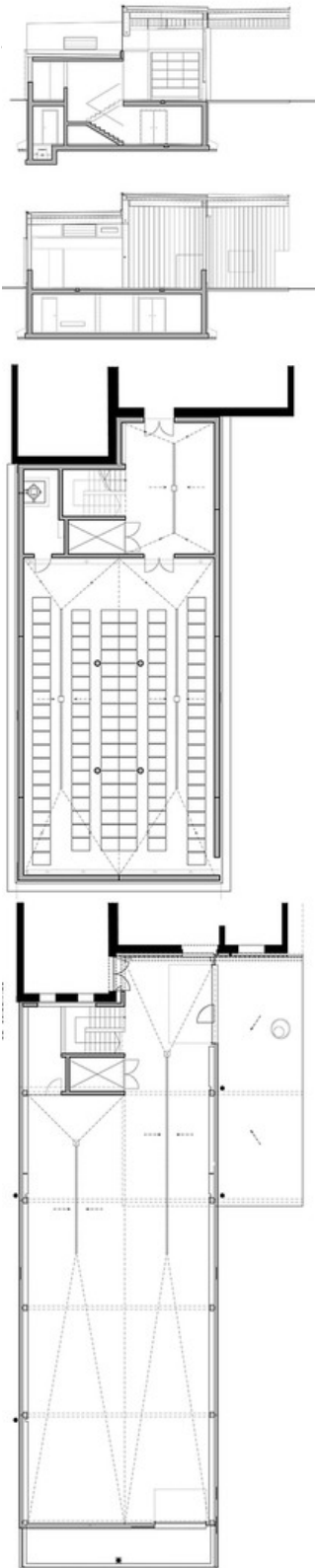
Fertigstellung: 2001



© Paul Ott

/data/med_plan/19414/large.jpg

**Zubau einer unterkellerten
Produktionshalle**



Projektplan