



© Ignacio Martinez

Bürohaus Rhomberg

Mariahilfstraße 29
6900 Bregenz, Österreich

ARCHITEKTUR

Gerhard Hörburger

Helmut Kuess

Norbert Schweitzer

BAUHERRSCHAFT

Rhomberg Bau

TRAGWERKSPLANUNG

Mader & Flatz

KUNST AM BAU

Alexandra Berlinger

FERTIGSTELLUNG

2004

SAMMLUNG

Architekturzentrum Wien

PUBLIKATIONSdatum

17. Dezember 2004



Über eine städtebauliche Studie wurden 2002 die Rahmenbedingungen für das Projekt „schoeller2welten“ als gehobener Gewerbepark entwickelt. Dabei spielt der räumliche und inhaltliche Dialog zwischen dem schoellertypischen Baubestand und den Neubauten eine besondere Rolle. Für die Umsetzung dieses Konzeptes nimmt das Bürohaus eine entscheidende Position ein.

Das neue hohe Haus bildet als schlanker, eleganter Turm einen räumlich volumetrischen Gegensatz zur flächigen, liegenden Shedhalle. Im bewussten Kontrast zu den erhaltenen, Schoeller-typischen, alten Bauwerken (Villa, Shedhalle, Portierhaus etc.) dokumentiert die neue Kubatur einen neuen Abschnitt in der baulichen Entwicklung der Industriearchitektur. Schlanke vertikale und horizontale, anthrazit durchgefärbte Betonfertigteile strukturieren den ansonsten verglasten, transparenten Baukörper in seiner Außenhaut, erzeugen räumliche Tiefe und tragen statisch das Haus. Das modulare System im Raster von 130/130 cm ermöglicht jederzeit kurzfristig umsetzbare flexible Bürowände und Fassadenanschlüsse. Die technische Infrastruktur ist durch den Doppelboden permanent veränderbar. (Text: Architekten)



© Ignacio Martinez



© Ignacio Martinez



© Ignacio Martinez

Bürohaus Rhomberg

DATENBLATT

Architektur: Gerhard Hörburger, Helmut Kuess, Norbert Schweitzer

Mitarbeit Architektur: Robert Gau

Bauherrschaft: Rhomberg Bau

Tragwerksplanung: Mader & Flatz

Kunst am Bau: Alexandra Berlinger

Bauphysik: Bernhard Weithas

Fotografie: Ignacio Martinez

HSL: TB Pflügl + Roth

Elektro: TB Hiebeler

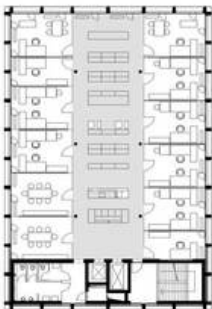
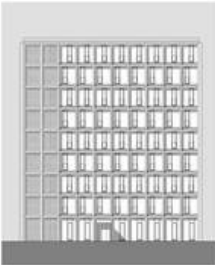
Funktion: Büro und Verwaltung

Planung: 2002 - 2003

Ausführung: 2003 - 2004

room.at/data/med_plan/19379/large.jpg

Bürohaus Rhomberg



Projektplan