



© Gert Walden

Dass diese Wohnhausanlage für „gehobene Ansprüche“ konzipiert ist, ergibt sich schon aus der luxuriösen Lage am Rand des historischen Ortskerns von Grinzing. Um die Kubatur maßvoll in den Kontext integrieren zu können – immerhin erstrecken sich die 13 Tops auf einer Nutzfläche von 2.500 m² – behalf sich der Architekt mit der „Metapher des geschichteten Terrains“ und löste die Baumassen in terrassierte Schichten auf, die sich von der Cobenzlgasse Richtung Reisenbergweg staffeln. Aus dieser topografischen Einfühlung ist doppelter Nutzen zu ziehen: Einerseits bleibt die dörflich-noble Silhouette der Umgebung unversehrt, andererseits ergeben sich aus dieser differenzierten Wohnlandschaft vielfältige Freiräume, die das Gebäude wie ein Amalgam aus individuellen Einfamilienhäusern erscheinen lassen. Dementsprechend divergieren die Grundrisse, Erschließungen und Ausrichtungen der einzelnen Wohneinheiten. Am Knie des Grundstücks steht ein eingeschossiger Bestandsbau, der renoviert und ebenfalls ins Ensemble integriert wurde.

Optischen Zusammenhalt bietet ein Rankwerk aus Aluminiumguss, mit dem die gesamte Gebäudehaut (sandfarbene Putzfassade) überzogen ist. Thematisch oszilliert dieser ornamentale Schleier zwischen Weinrebe und Schlingpflanze, seine üppige Präsenz (die 60 x 80 cm großen Elemente wurden flächendeckend eingesetzt, sogar über die Traufoberkante gezogen) wäre ohne Ironie kaum zu verdauen. Diesem Zierrat sei ein passender Haus-Spruch zugebracht: „Ist vom Nötigen reichlich vorhanden, wird mit dem Überflüssigen erst recht nicht gezeit.“ (Text: Gabriele Kaiser)

Wohnhausanlage Cobenzlgasse

Cobenzlgasse 35
1190 Wien, Österreich

ARCHITEKTUR
RLP Rüdiger Lainer + Partner

BAUHERRSCHAFT
A&A

TRAGWERKSPLANUNG
Fröhlich & Locher und Partner

ÖRTLICHE BAUAUFSICHT
h.p.p BauConsult

LANDSCHAFTSARCHITEKTUR
Brigitte Lacina

FERTIGSTELLUNG
2004

SAMMLUNG
Architekturzentrum Wien

PUBLIKATIONSdatum
1. Februar 2005



© Gert Walden



© Gert Walden



© Gert Walden

Wohnhausanlage Cobenzlgasse

DATENBLATT

Architektur: RLP Rüdiger Lainer + Partner

Mitarbeit Architektur: Martin Kaftan (Bauleitung), Gottfried Seelos (PL), Jaroslav Travnicek, Andreas Willinger, Andreas Baumgartner

Bauherrschaft: A&A

Tragwerksplanung: Fröhlich & Locher und Partner

Landschaftsarchitektur: Brigitte Lacina

örtliche Bauaufsicht: h.p.p BauConsult

HKLS / Elektroinstallationen: Projektplanung GmbH

Aluguss: Gotthard Janda

Vermessung: Harald Meixner

Bodengutachten: Erik Würger

Bauphysik: Dieter Kath

Funktion: Wohnbauten

Planung: 2001

Ausführung: 2003 - 2004

PUBLIKATIONEN

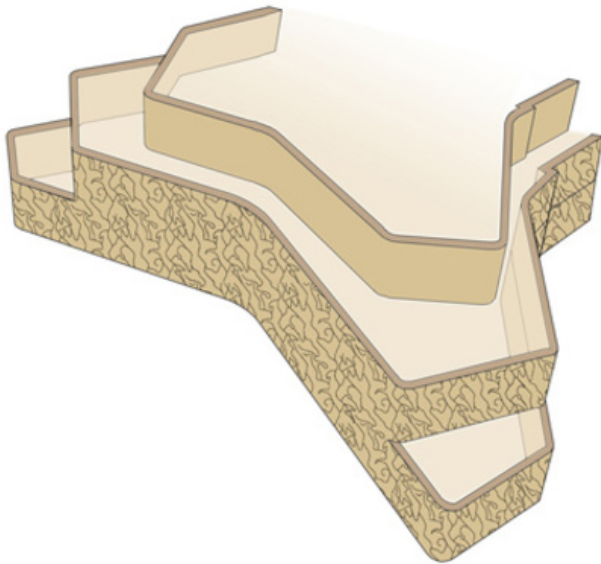
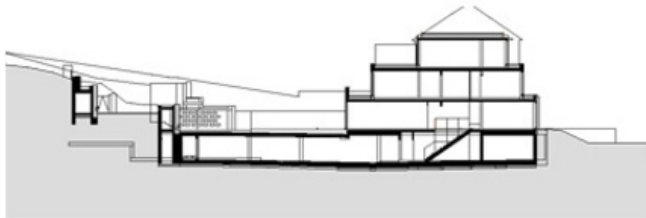
Mark Steinmetz: Architektur neues Wien, Braun Publishing, Berlin 2006.

db deutsche bauzeitung, Stadt Wohnen, Konradin Medien GmbH, Leinfelden-Echterdingen 2005.



© Gert Walden

Wohnhausanlage Cobenzlgasse



Projektplan