



© Rupert Steiner

## Wohnbau Kollmayergasse

Kollmayergasse 18  
1120 Wien, Österreich

ARCHITEKTUR

**BEHF Architects**

BAUHERRSCHAFT

**WBV-GPA**

TRAGWERKSPLANUNG

**FCP**

LANDSCHAFTSARCHITEKTUR

**Elisabeth Zimmermann**

FERTIGSTELLUNG

**2004**

SAMMLUNG

**Architekturzentrum Wien**

PUBLIKATIONSdatum

**17. Februar 2005**



Die Sichtziegelbauweise ist in Wien nicht nur im Wohnbau eine Seltenheit, der Typus der Putzfassade prägt das Straßenbild vor allem in seinen gründerzeitlichen Beständen. „Wien ist eine Kalkputzstadt“, soll Loos einmal gesagt haben - weit vor der krönenden Erfindung des Thermoputzes ist dies noch eine wertfreie Feststellung. Mit ihrem zweischaligen Sichtmauerwerk aus gesinterten manganbraunen Ziegeln präsentiert sich die kleine Wohnhausanlage in Meidling als eleganter Sonderfall in der Gasse. Eingang und Treppenhaus sind ebenfalls in Sichtziegel ausgeführt, nur die seitlichen Brandmauern wurden in einem helleren Branton verputzt. Der helle Innenputz der Wohnräume bildet zur Tektonik der Fassade einen kraftvollen Kontrast. Erker, Rücksprünge, ungleichartige raumhohe Verglasungen geben dem Baukörper am Blockrand eine kantige und asymmetrische Plastizität, die Balkonbrüstungen treten in ihrer Feingliedrigkeit formal kaum in Erscheinung. In den Regelgeschossen ist der Wohnbau ein Dreispänner mit zwei Drei- und einer Zweizimmerwohnung, wobei die beiden größeren jeweils über einen gassen- und hofseitigen Balkon verfügen. Im zurückgesetzten Dachgeschoss ist der Freiflächenanteil noch größer, und manche „Ausstülpungen“ darf man durchaus als Herausforderung an die Bewohner betrachten, diese Zwischenräume mit funktionalem Sinn zu belegen. Hofseitig wurde eine Spielfläche für Kleinkinder und Jugendliche angelegt, eine geziegelte Scheidewand zieht zwischen Privat- und Mietergarten eine unmissverständliche Grenze. (Text: Gabriele Kaiser)



© Rupert Steiner



© Rupert Steiner



© Rupert Steiner

## Wohnbau Kollmayergasse

### DATENBLATT

Architektur: BEHF Architects (Armin Ebner, Susi Hasenauer, Stephan Ferenczy)

Mitarbeit Architektur: Petra Schramm, Robert Mago, Petra Fehringer

Bauherrschaft: WBV-GPA

Tragwerksplanung: FCP

Landschaftsarchitektur: Elisabeth Zimmermann

Fotografie: Rupert Steiner

Haustechnik: Euro-Tec

Bauphysik: Dr. Pfeiler GmbH

Elektro-Planung: P.H.I. Technisches Planungsbüro

Funktion: Wohnbauten

Planung: 2002 - 2003

Ausführung: 2003 - 2004

### PUBLIKATIONEN

architektur.aktuell 03.2005 Wien 2005, SpringerWienNewYork, Wien 2005.

### WEITERE TEXTE

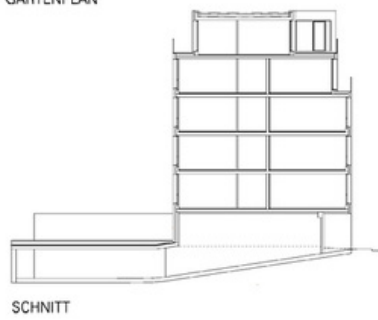
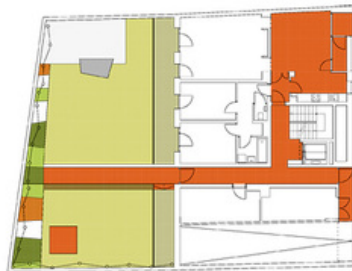
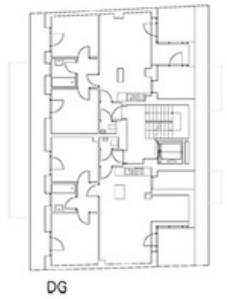
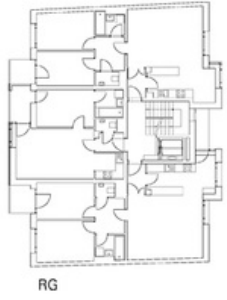
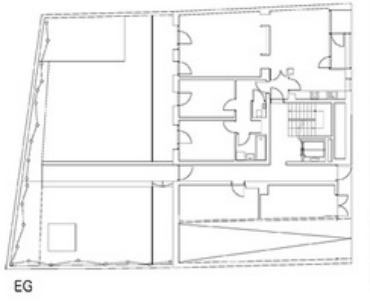
Ziegel in der Stadtbrandung, Isabella Marboe, Der Standard, Samstag, 12. März 2005



© Rupert Steiner

ed\_plan/19348/large.jpg

Wohnbau Kollmayergasse



Projektplan