



© Bruno Klomfar

Haus W.

Hof 1166
6863 Egg, Österreich

ARCHITEKTUR

Johannes Kaufmann Architektur

BAUHERRSCHAFT

Carmen Willi

Günther Willi

TRAGWERKSPLANUNG

merz kley partner

FERTIGSTELLUNG

2004

SAMMLUNG

Architekturzentrum Wien

PUBLIKATIONSdatum

4. März 2005

Auf einer Anhöhe über Egg liegt das in seiner kultivierten Normalität mit der Umgebung korrespondierende Haus ruhig im Hang. Nicht die formale Absonderung war das Ziel, sondern eine stimmige Einfügung des Baukörpers in einen gewachsenen Kontext. Der ebenerdige Wohn- und Essraum wird von drei Seiten großzügig belichtet, von den Schlafräumen im Untergeschoss lässt sich jeweils die Terrasse gesondert betreten.

Das teilunterkellerte Haus wurde vorwiegend aus heimischer Weißtanne gefertigt, die Dachkonstruktion sowie ein Teil der Decke besteht aus sägerauhen Brettstapelementen, die Außenwände im Erdgeschoss bzw. südseitig im Untergeschoss aus Holzrahmenelementen. Die Kachelofenganzhaus-Heizung wird durch eine Solaranlage zusätzlich unterstützt. (Text: Gabriele Kaiser)



© Bruno Klomfar



© Bruno Klomfar



© Bruno Klomfar

Haus W.

DATENBLATT

Architektur: Johannes Kaufmann Architektur (Johannes Kaufmann)

Mitarbeit Architektur: Leo Huetz (PL)

Bauherrschaft: Carmen Willi, Günther Willi

Tragwerksplanung: merz kley partner

Fotografie: Bruno Klomfar

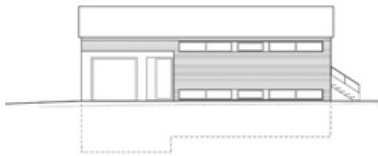
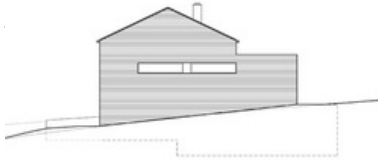
Funktion: Einfamilienhaus

Planung: 2003 - 2004

Fertigstellung: 2004

ned_plan/19337/large.jpg

Haus W.



Projektplan